

자주 묻는 질문(FAQ)

Q1. 부부가 함께 신청하여야 하나요?

A1. 아닙니다. 배우자 또는 예비 배우자가 있는 가임기 남녀 모두 지원 가능하며, 각각 별도로 신청하여야 합니다.(단, 방문 신청 시 배우자 서류 대리 제출 가능)

Q2. 어디서 검사받을 수 있나요?

A2. 거주지역과 관계없이 전국(서울 포함) '사업 참여 의료기관'에서 검사받을 수 있습니다.

*e보건소 - 정보·알림 - 공지사항('의료기관 현황' 검색)

Q3. 본인 부담액이 있나요?

A3. 검사비 중 여성 최대 1만 원, 남성 최대 5천 원의 본인 부담이 발생할 수 있습니다. 또한 진찰료 등 지원금액 초과 비용은 본인 부담입니다.

Q4. 난임 검사 시에도 지원받을 수 있나요?

A4. 난임 및 질환 소견으로 건강보험이 적용되는 급여 검사 시에도 검사의뢰서 발급 이후 실시한 검사라면 지원 가능합니다.

*단, 유사 사업(난임검사비 지원 등)과 중복지원은 불가합니다.

추가 문의

- 주소지 관할 보건소
- 보건복지상담센터 129



아이와 함께 커가는 행복

건강한 아이를 만날 수 있도록 국가가 함께하겠습니다.



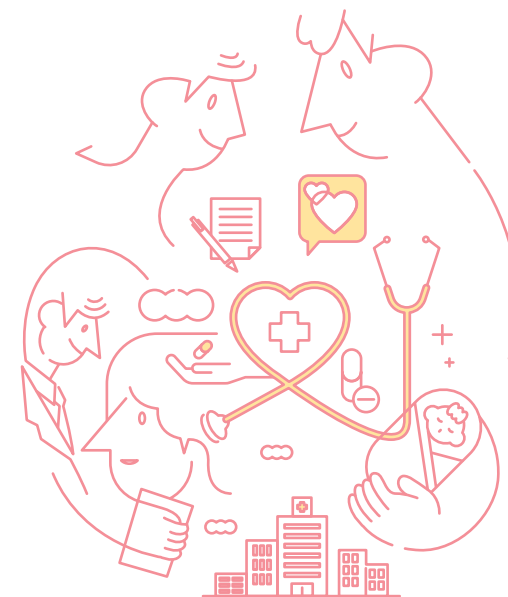
더 자세한 사항을
알고 싶으시면 QR코드를
확인해보세요!



우리의 난소·정자 건강은?

2024년

임신 사전건강관리 가임력 검사비 지원



임신 사전건강관리 지원 사업이란?

2024년 4월 1일부터 서울시 제외* 전국 보건소에서 실시하는 필수 가임력 검사비 지원사업입니다.

* 서울시는 자체사업(서울시 남녀 임신준비 지원) 시행 중으로
서울시민은 주소지 관할 보건소에 문의

난임 예방 및 건강한 임신·출산을 위해 필수 가임력
검사로 조기에 임신·출산 위험요인을 확인하세요!

지원대상

임신 희망(준비) 부부(사실혼, 예비부부 포함)

* 단, 여성이 가임연령(15~49세, WHO기준)인 부부

지원 검사 항목

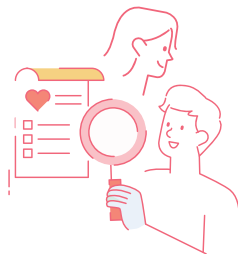
- 여성 난소기능검사(혈액검사), 부인과 초음파
- 남성 정액검사(정자정밀형태검사)

지원 금액

- 여성 최대 13만원
- 남성 최대 5만원

* 1회 지원

* 진찰료, 추가 검진 비용 등 지원 금액 초과 비용은 개인 부담



지원 절차

1 검사비 지원 신청

기간 '24.4.1. 이후 연중 신청 방법

주소지 관할 보건소 방문 또는

e보건소 온라인 신청 www.e-health.go.kr
(7월개설예정, 개설전까지 문서24 활용 공문 접수)



2 지원결정 및 검사의뢰서 출력

보건소 담당자의 지원 결정 후 검사의뢰서 발급

* 의료기관 방문 시 검사의뢰서(출력물 또는 모바일 화면) 지참



3 검사 및 결과상담

기간 검사의뢰서 발급일로부터 3개월 이내

방법 사업 참여 의료기관 방문하여 검사

사업 참여 의료기관 확인용 QR코드

* 방문하시려는 의료기관에 예약문의 후 방문
남성 검사 시 정확한 검사를 위해 3~4일 금욕 후 방문



4 검사비 청구

기간 검사일로부터 3개월 이내

방법 보건소 방문 또는 e보건소 온라인 청구

* 청구일로부터 3개월 이내 지급

구비서류

구분	제출서류
신청	공통 <ul style="list-style-type: none"> ■ 신청서 ■ 개인정보동의서(배우자 동의 필수) ■ 주민등록등본(또는 행정정보공동이용동의서) * 행정정보공동이용 동의 시 주민등록등본 제출 생략
	추가 <ul style="list-style-type: none"> ■ 동일 주소지 거주 시, 추가 서류 없음 ■ 별도 주소지 거주 시, 아래 서류 제출 ■ 법률혼 가족 또는 혼인관계증명서(상세) ■ 사실혼 청첩장 또는 사실혼 확인보증서 등 ■ 예비부부 청첩장 또는 예식장 예약증 등 ■ 부부 중 1인이 외국인인 경우, 신청일 기준 외국인등록사실증명 또는 국내거소신고사실증명
청구	<ul style="list-style-type: none"> ■ 검사비 청구서 ■ 진료비 영수증 및 세부내역서 각 1부 ■ 입금 계좌 통장사본

* 구비서류 서식 e보건소에서 다운로드 가능

서류 제출 방법

- **방 문** 관할 보건소에 서류 제출(배우자 대리 가능)
- **온라인** 파일 첨부(jpg, pdf)하여 제출