



2024전남 무역아카데미

# 온라인 교육 바우처 신청 및 수강방법



K I T A  
한국무역협회



전라남도  
JeollaNamdo



# CONTENTS

## 지원사업

- 지원사업 내용
- 지원사업 신청

## 온라인 교육

- 온라인 교육 신청
- 강의수강(PC)
- 강의수강(모바일)

## 자료 다운/복습

- 교안 다운로드
- 수료증 발급 방법
- 영수증 발급 방법
- 복습방법

## 지원금 신청

- 수강료 환급 신청



## 1-1. 지원사업 내용

지원사업

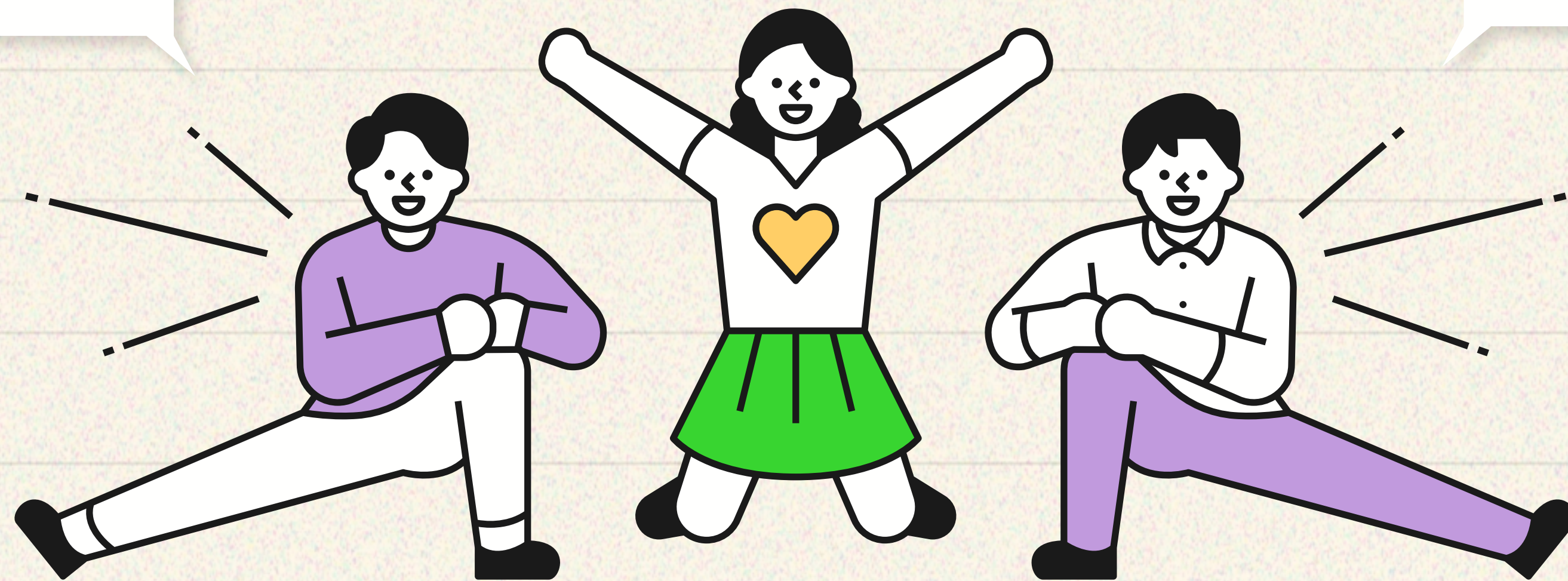
### 혜택1

한국무역협회 무역아카데미  
온라인 교육 패키지 할인가 수강  
(30만원 상당 → 20만원)

## 2024 전남 무역아카데미 온라인 교육 바우처

### 혜택2

증빙서류 제출 기업 대상  
수강료 50%(10만원) 환급



온라인 교육 수강 완료 후, 증빙서류 제출 기업 대상 수강료 50%(10만원) 환급



# 1-2. 지원사업 신청

지원사업

전남 수출정보망(jexport.or.kr) 접속 > 사업신청  
> '온라인 교육 바우처' 사업 클릭

동북아를 넘어서 세계로 수출하는 전라남도!

지원사업신청

사업신청

지원사업신청

사업명

검색어를 입력해주세요.

상태	사업명	공고기간	접수기간
접수마감	2023년 제2차 중국 시장개척단(홍콩, 타이베이) 파견 기업 모집	23.04.17 ~ 23.04.28	23.04.17 ~ 23.04.28
접수마감	제50회 LA 한인축제 활용 농수산물 판촉 지원사업 참가기업 모집공고	23.04.07 ~ 23.04.21	23.04.07 ~ 23.04.21
접수마감	2023 영국-오스트리아 식품·미용 시장개척 수출상담 참가기업 모집	23.04.07 ~ 23.04.20	23.04.07 ~ 23.04.20
접수마감	2023년 수출기업 맞춤형 온라인 교육 바우처 운영	23.04.01 ~ 23.04.30	23.04.01 ~ 23.04.30

## 세부페이지 하단 '지원사업 신청' 클릭

2023년 수출기업 맞춤형 온라인 교육 바우처 운영

2023년 수출기업 맞춤형 온라인 교육 바우처 운영

공고기간	2023-04-01 ~ 2023-04-30	접수기간	2023-04-01 ~ 2023-04-30
첨부파일	공고문.hwp		

### 사업개요

- 사업기간 : 2023. 3. ~ 12. \* 신청기간 : '23. 4. 1. ~ 4. 30.
- 지원기준 : 기업당 20만원 한도, 기업당 1회
- 지원내용 : 전남 무역아카데미 e러닝 과정 수강비 100%
- \* 교육 수수료 증 제출 시 지원금 지급(50개사, 선착순)

### 지원대상

- 전남도내 본사 및 공장 소재 수출 중소기업 및 수출 준비기업

### 지원방법 및 제출서류

- 신청기간 : '23. 4. 1. ~ 4. 30.
- 신청방법 : 전남도 수출정보망(www.jexport.or.kr) 신청
- \* 신청 후 수출정보망 내 기업별 수출담당자 이메일로 수강방법 및 지원절차 안내
- 서류 제출 : ①수료증(수강완료시 발급), ②사업자등록증, ③재직증명서, ④법인등장사본
- \* 해당 교육과정 수강 완료 후 증명서류 제출
- 제출처 : 한국무역협회 광주전남지역본부 강성은 과장(se.kang@kita.or.kr)

소속		이름	
직위		이메일	
전화번호		팩스번호	

목록

지원사업신청

신청 완료하신 경우 전남 수출 정보망 수출 담당자 이메일로 지원내용 및 수강방법 안내 메일 별도 발송 (매월 첫째주)



## 2-1. 온라인 교육 신청

온라인 교육



<https://newtradecampus.kita.net/>

### 1. 개인ID 보유한 경우

수료자 개인 ID로 로그인 후 과정 수강

### 2. 개인ID 없는 경우

수료자 개인 ID가 없는 경우 개인명의로 무료 가입 후 아카데미 과정 수강

※기업ID만 갖고 계신 경우에도 반드시 개인 명의 가입 후 수강해주시기 바랍니다.

※가입시 수료자 성명 및 생년월일 정보를 정확하게 기재하여 주시기 바랍니다.

### 3. ID/PW 분실한 경우

홈페이지 ID/PW 찾기를 이용해 개인 휴대폰 또는 이메일 인증으로 확인



## 2-1. 온라인 교육 신청

온라인 교육

①로그인하기 > ②e러닝 클릭 > ③단체/위탁교육 클릭





## 2-1. 온라인 교육 신청

온라인 교육

### ← [전남무역아카데미] 무역실무/마케팅기초



기수	1기
신청기간	2023-02-03 ~ 2023-03-31
교육기간	2023-02-03 ~ 2023-03-31
교육시간	30일 9시간
정원	1000명
고용보험	비환급

- 수강생 소속사업장이 무역협회 회원사로 등록되어 있을시, 개인 계정으로도 무역협회 회원사 할인이 가능합니다.
- 실제 수강자 계정으로 신청해야 수료증이 정상적으로 발급됩니다.

| 교육목표

⋈ 일반 : 240,000

👑 회원 : 240,000

Ⓟ 마일리지 적립 : 0

⑤

수강신청하기

수강신청하기 클릭



## 2-1. 온라인 교육 신청

온라인 교육

수강지원 신청서

수강신청서

내 정보 가져오기

과정명	[전남무역아카데미] 무역실무/마케팅기초		
생년월일	2000-01-01 <small>* 생년월일 정보는 아카데미 수료증 발급 용도로만 사용됩니다.</small>		
* 성명	홍길동	성명	
전화번호	선택 - -	* 휴대전화	010 - 9059 - 3217
* 이메일	silverpark @ kita.net		
* 직장/학교	(사)한국무역협회		
부서		직위	

교육비정보

교육비구분	교육비
<input checked="" type="radio"/> 일반 수강자	200,000원
최종 결제금액	200,000원

⑥

임시저장

일반과정 신청

\* 여기에 기재된 성명으로  
수료증이 발급됩니다.

\* 보조금 지급을 위해서 전남수출  
정보망에 기재한 사명과 동일하게  
기업명을 정확히 기재해주시기 바  
랍니다.

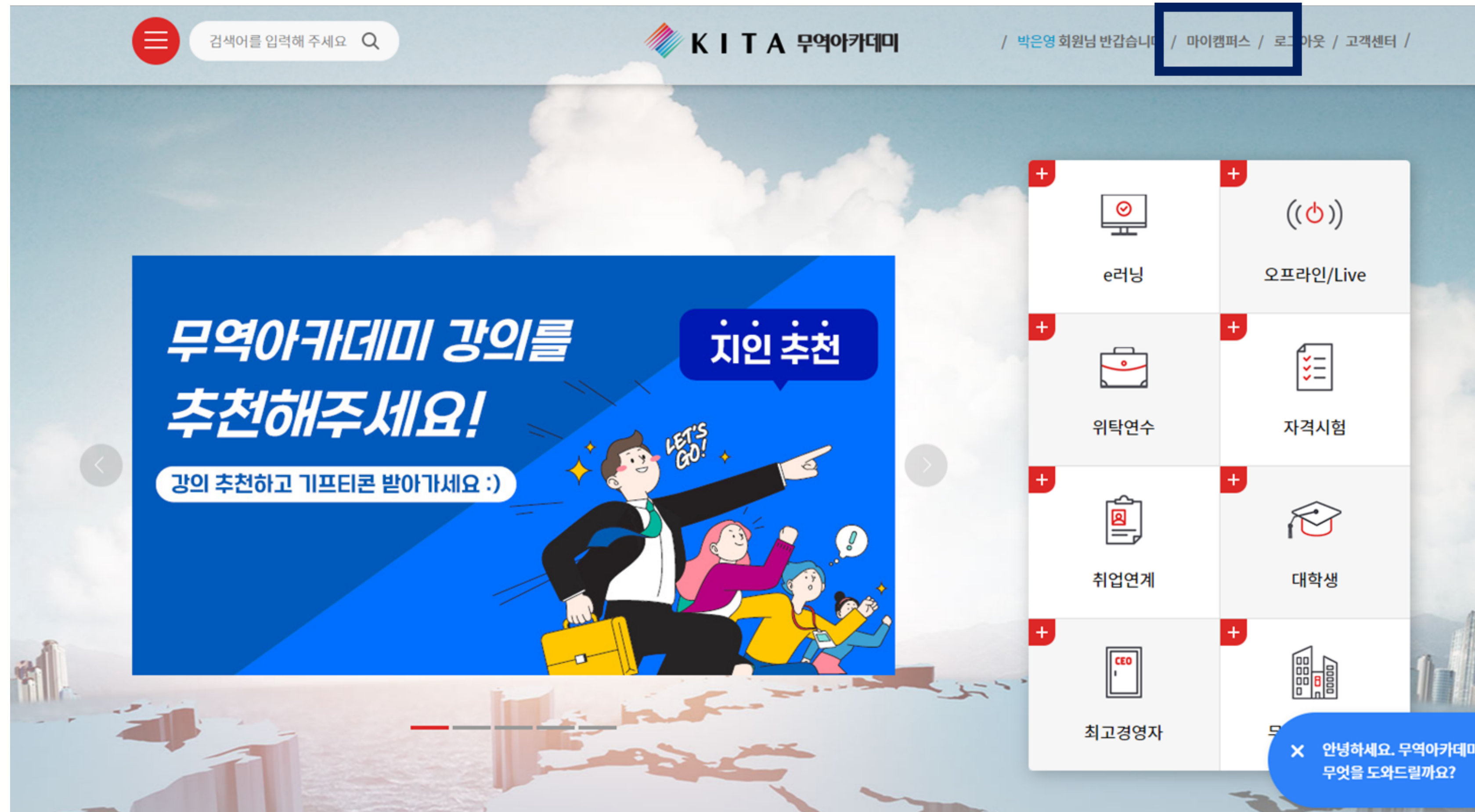
클릭하여 신용카드 또는 가상계좌 결제하면 신청이 완료됨



## 2-2. 강의 수강(PC)

온라인 교육

①무역아카데미 홈페이지 접속 (<https://newtradecampus.kita.net>) 후 로그인 > ②마이캠퍼스 클릭

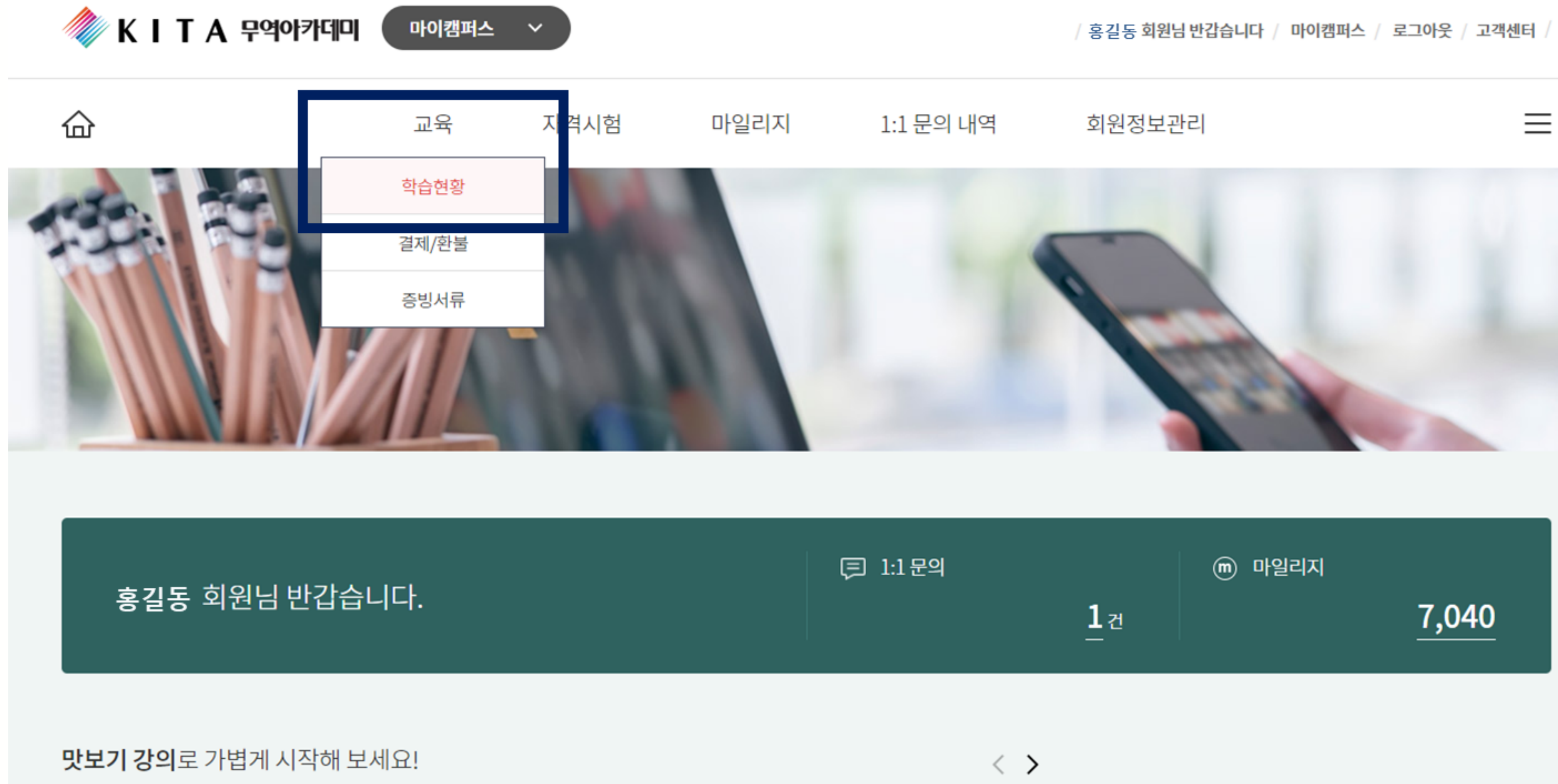




## 2-2. 강의 수강(PC)

온라인 교육

### ③ '교육' > '학습현황' 클릭

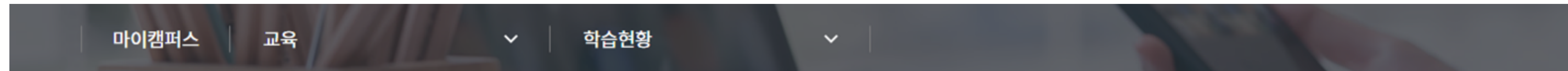




## 2-2. 강의 수강(PC)

온라인 교육

④ '학습중' > '학습현황' 클릭 \*아직 교육기간이 아닐 경우, '대기중' 탭에서 과정을 확인하실 수 있습니다.



### 학습현황



e러닝

[전남무역아카데미] 무역실무/마케팅기초

교육기간 : 2021.10.25 ~ 2021.12.01





## 2-2. 강의 수강(PC)

온라인 교육

### ⑤ 과목선택 화살표(v) 클릭 > 수강할 과목 선택 > 차시별 '학습하기' 클릭

학습현황 학습 자료실

← e러닝 [전남무역아카데미] 무역실무/마케팅기초

남은 학습 기간	진도율	최초 학습일	마지막 학습일	수료 여부
-	17%	2021.10.13	2021.10.13	미완료

과목 선택

초스피드 무역서류 작성법

초스피드 무역서류 작성법

(new)바이어를 사로잡는 전시마케팅

유튜브 활용 실전 마케팅

생초보 핵심무역실무

수출마케팅 기초

시드니의 리얼오피스 꿀잼영어

학습하기 학습 자료실

🕒 최초학습일

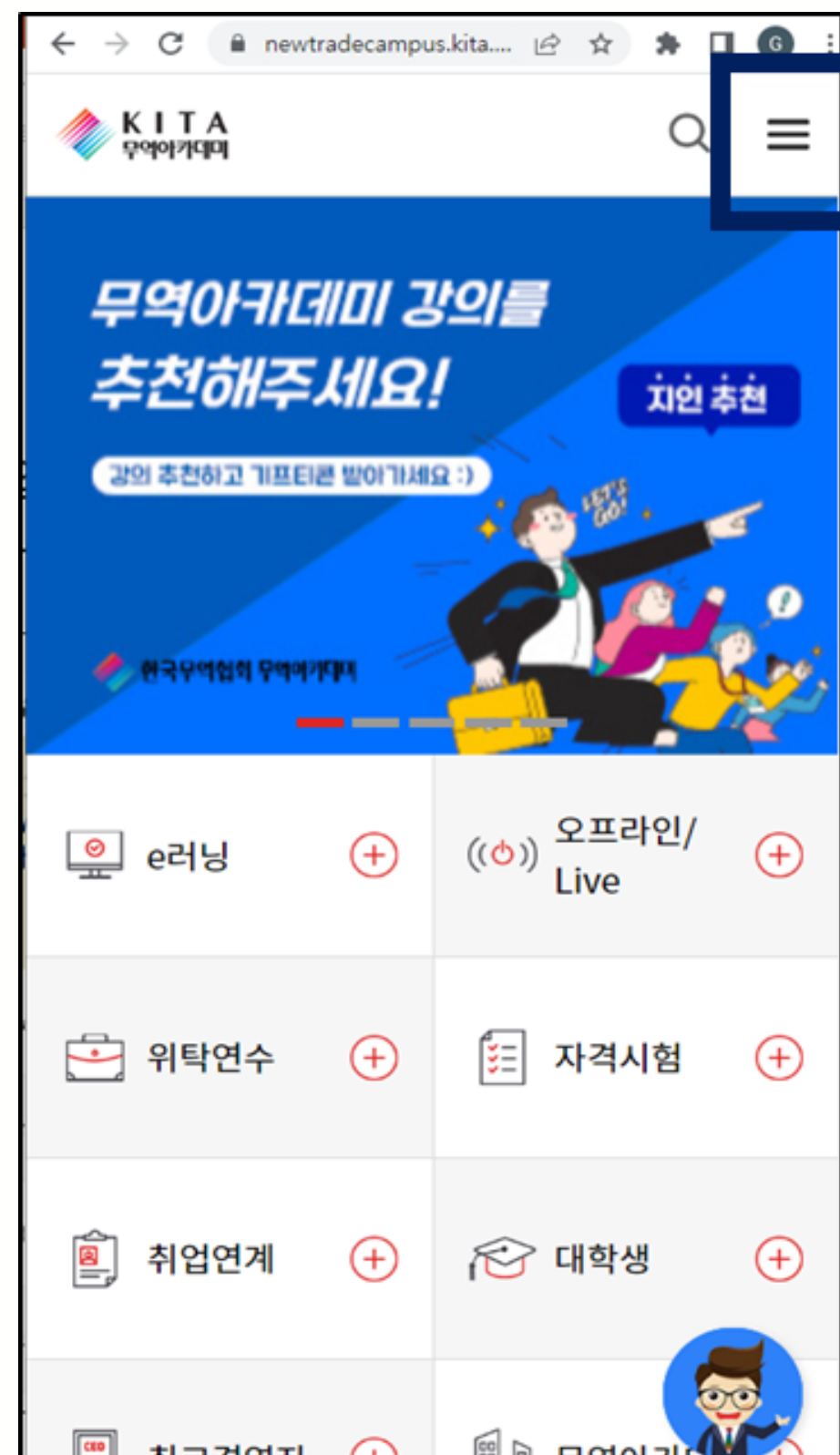
Offer Sheet, P/I 작성	<span>학습하기</span>	<span>🕒</span> 학습 완료	<span>🕒</span> 2021-10-13 16:31:21
상업송장, 포장명세서 작성			
상업송장, 포장명세서 작성	<span>학습하기</span>	학습 전	



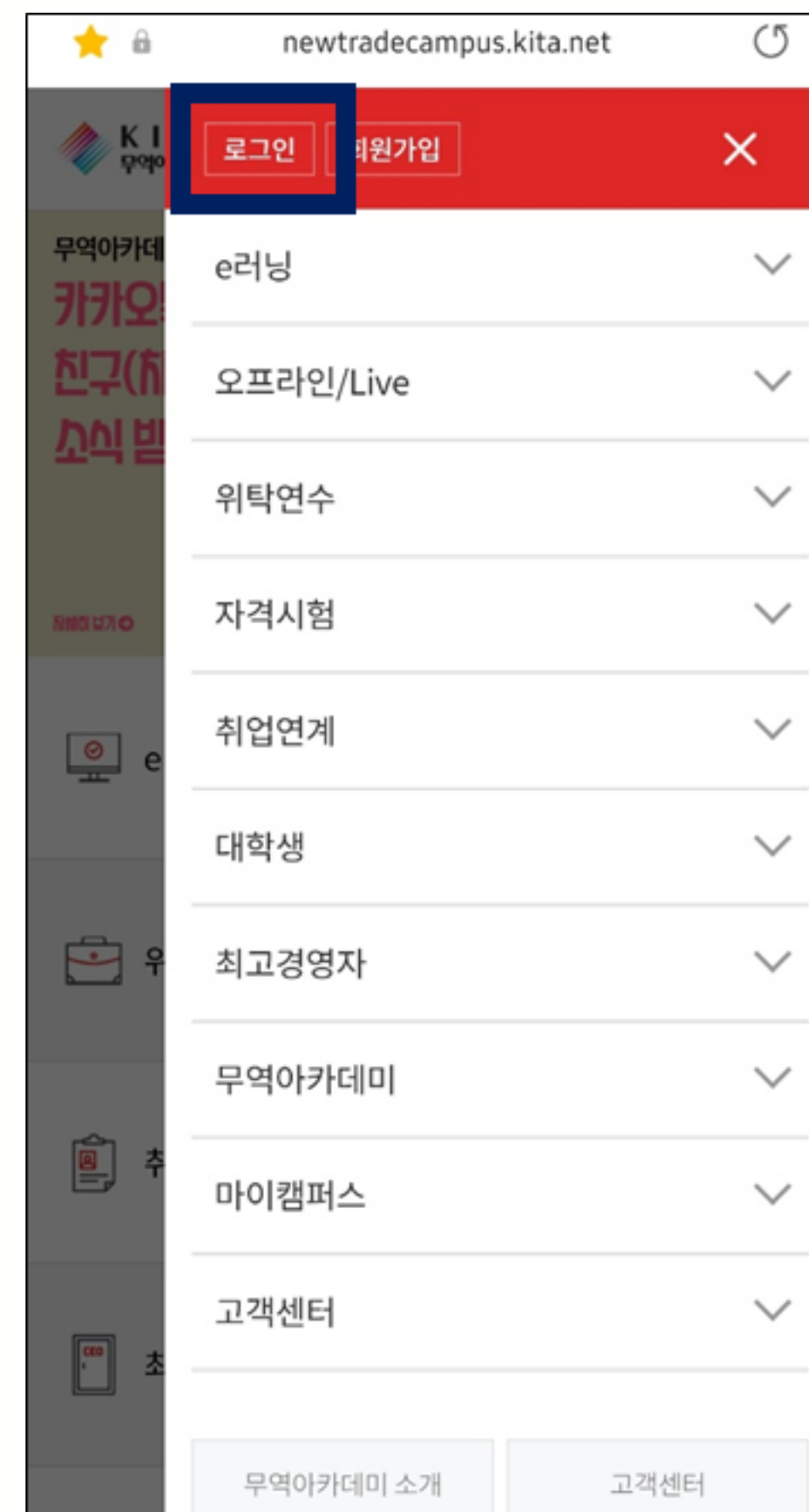
## 2-3. 강의 수강(모바일)

온라인 교육

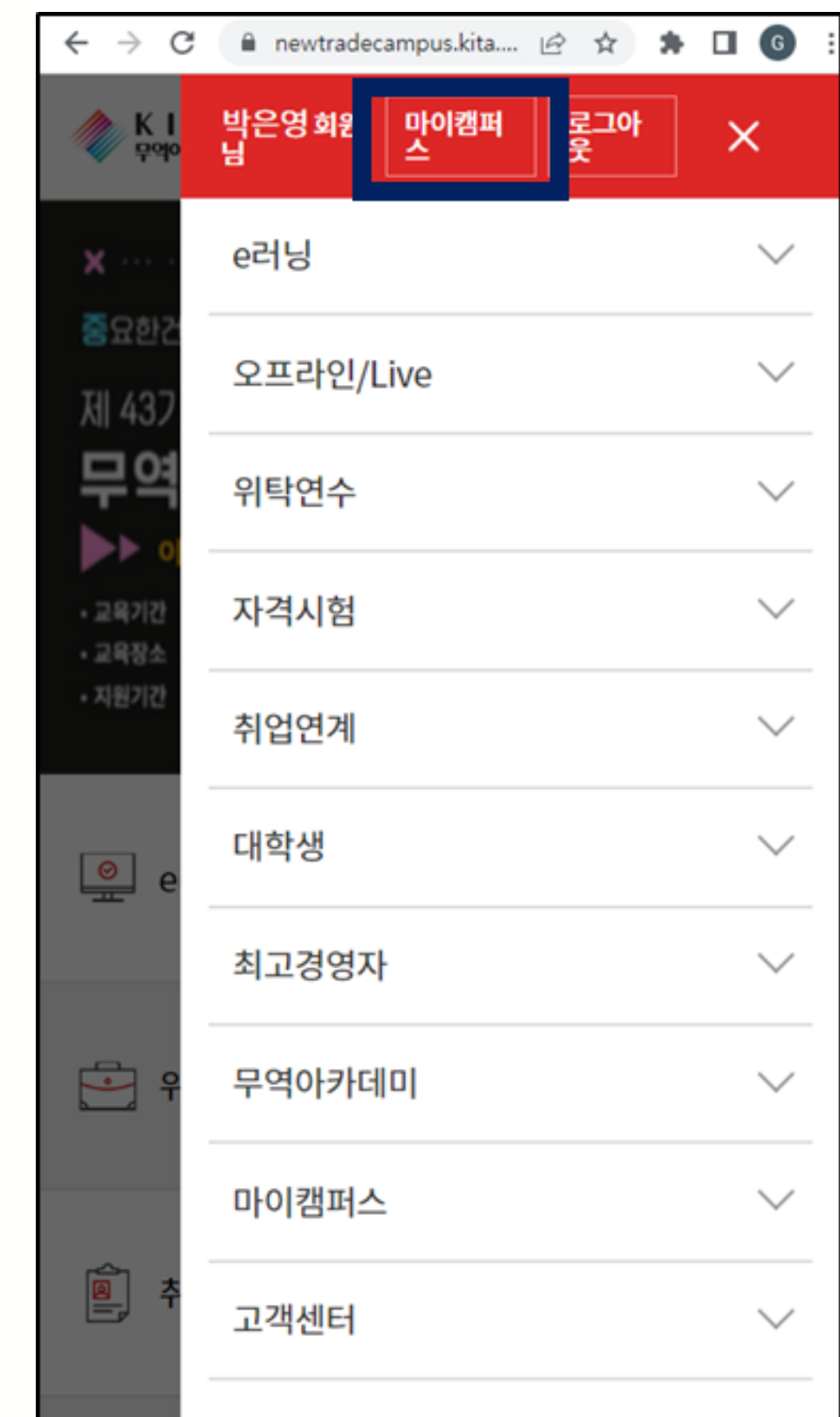
①'인터넷' 앱 >무역아카데미  
홈페이지(newtradecampus.kita.net) 접속 >  
우측 상단 아이콘



②로그인



③마이캠퍼스 클릭

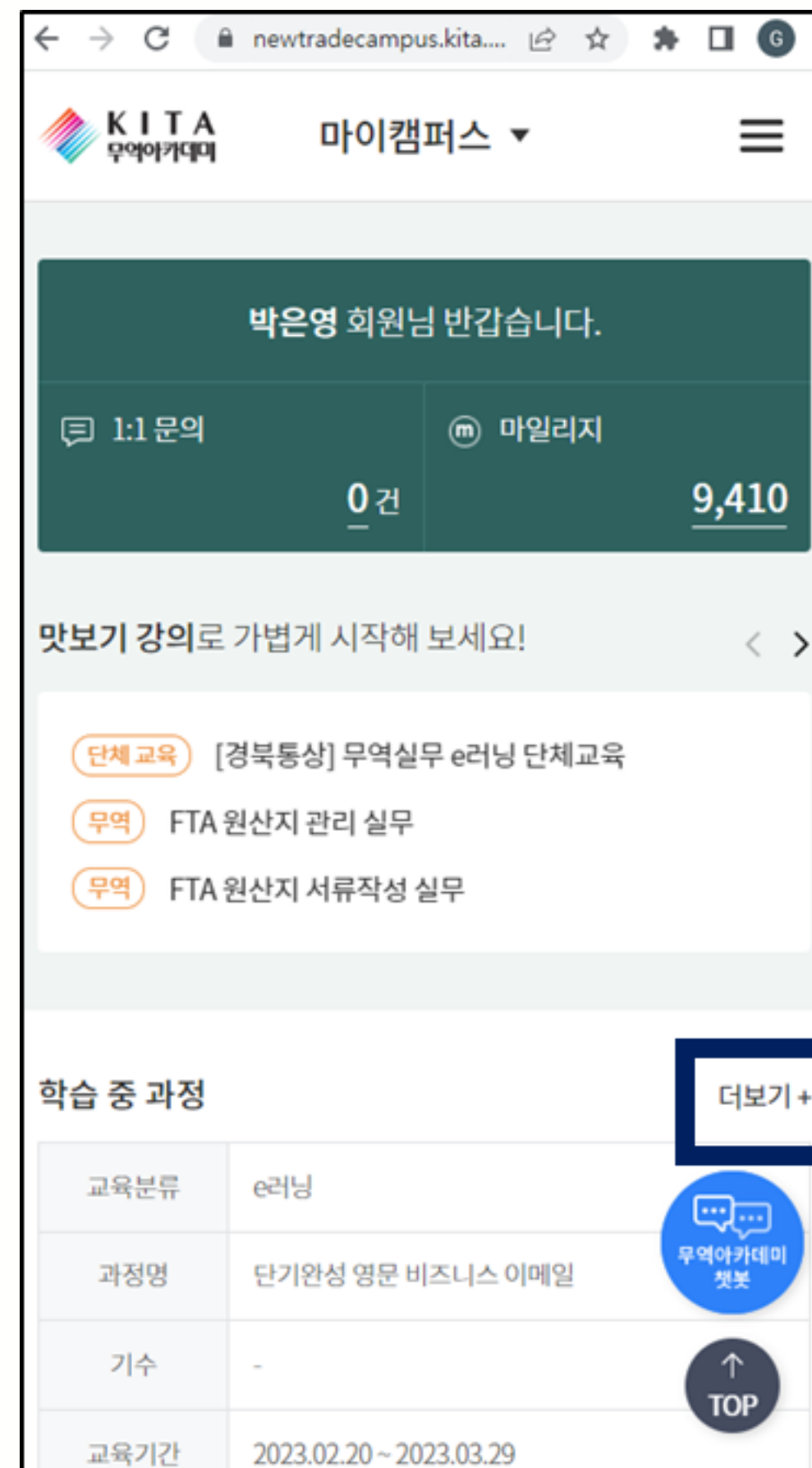




## 2-3. 강의 수강(모바일)

온라인 교육

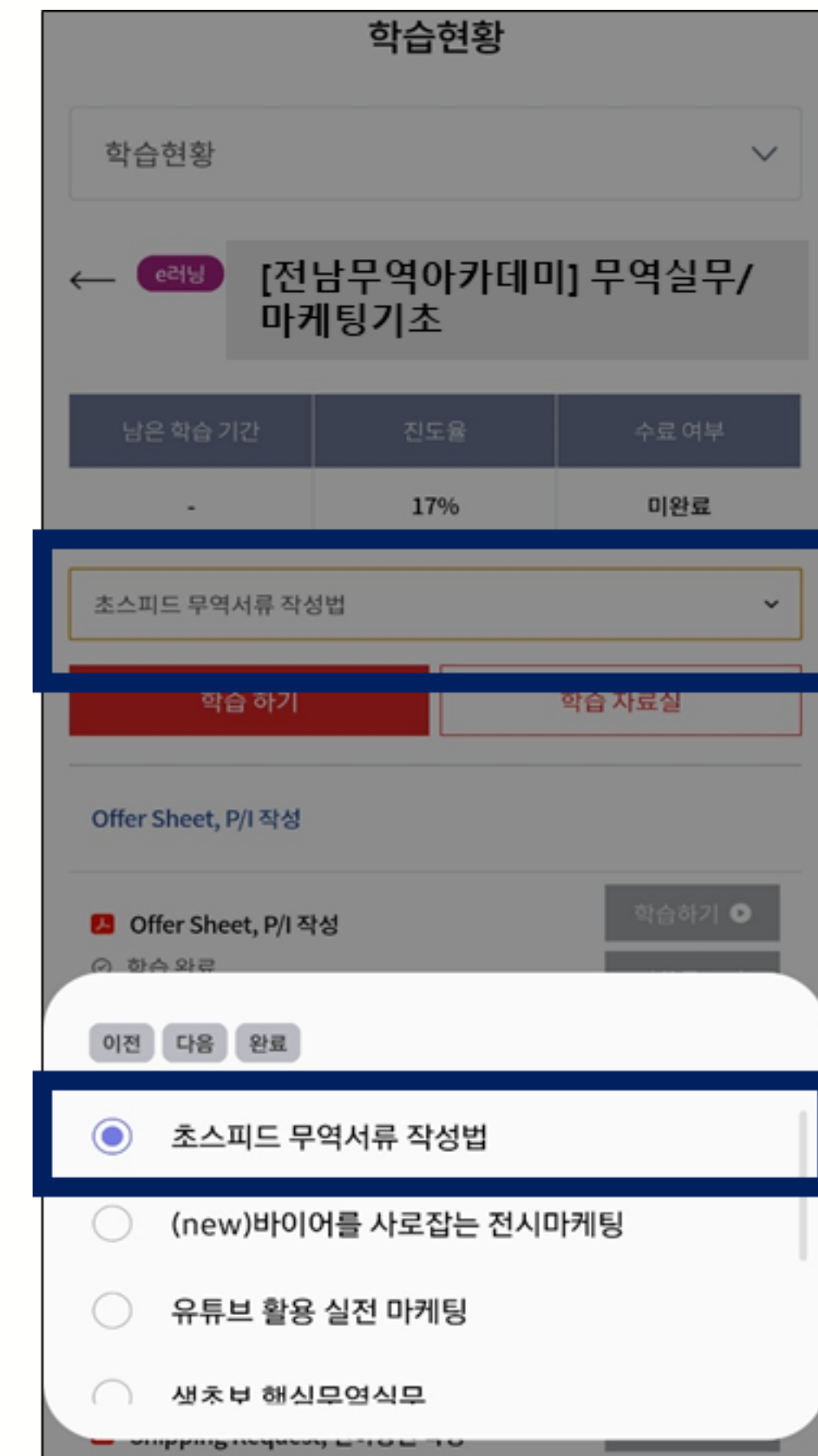
### ④ 학습중 과정 '더보기+' 클릭



### ⑤ '학습중' 탭 > '학습현황' 클릭



### ⑥ 과목명 옆 화살표(∨) 클릭 > 수강과목 선택





## 2-3. 강의 수강(모바일)

온라인 교육

### ⑦차시별 학습하기 클릭

학습현황

학습현황

← e러닝 [전남무역아카데미] 무역실무/마케팅기초

남은 학습 기간	진도율	수료 여부
-	17%	미완료

초스피드 무역서류 작성법

학습 하기

학습 자료실

Offer Sheet, P/I 작성

Offer Sheet, P/I 작성

학습하기

학습 완료

상업송장, 포장명세서 작성

상업송장, 포장명세서 작성

학습하기

학습 전

Shipping Request, 선하증권 작성

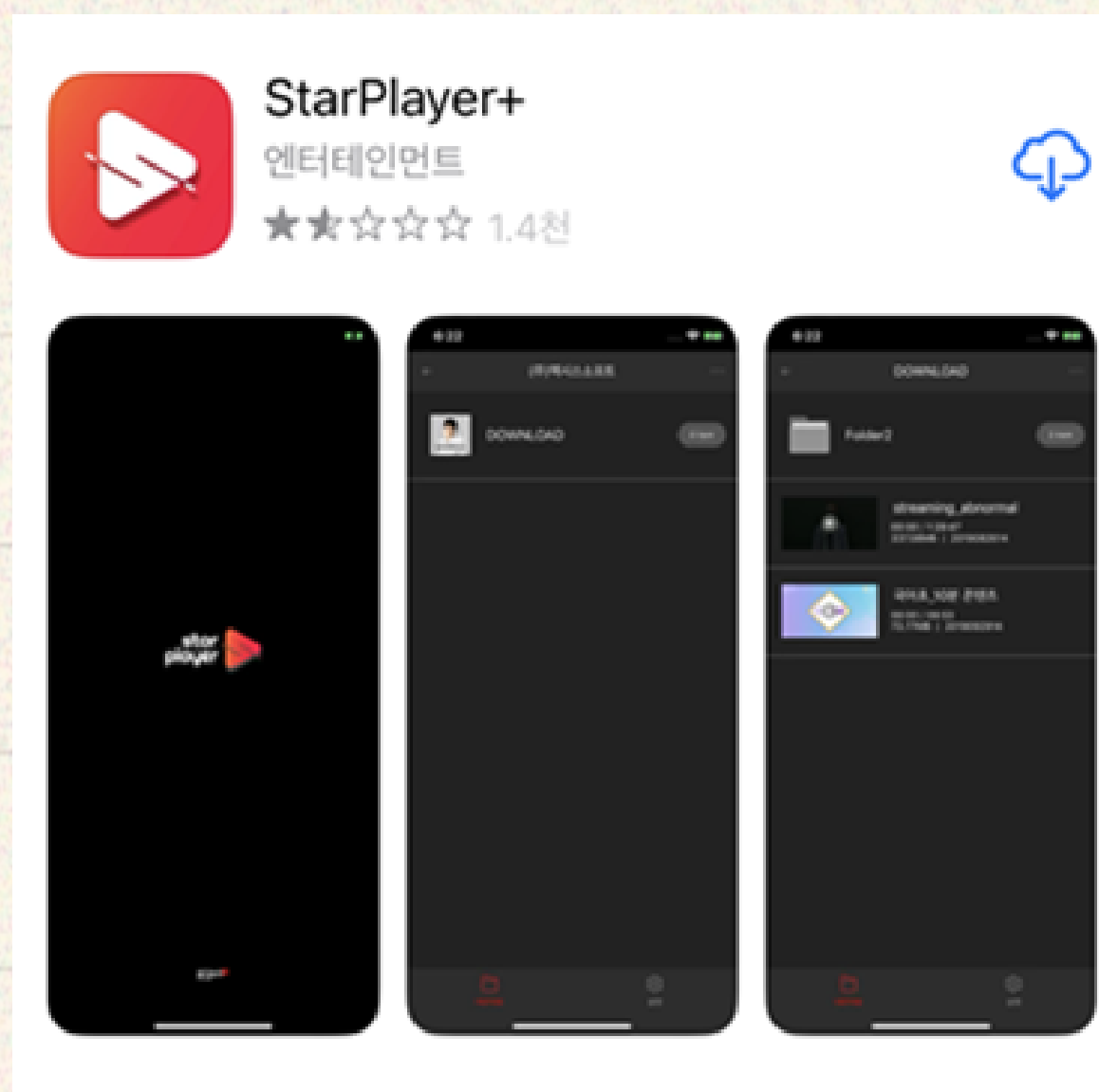
Shipping Request, 선하증권 작성

학습하기

TOP

※ 스타플레이어 앱 설치 필수!

◆ iOS인 경우  
- StarPlayer+



◆ Android인 경우  
- StarPlayer





## 3-1. 교안 다운로드

자료다운 및  
복습

### 마이캠퍼스 > 교육 > 학습현황 > 학습자료실 클릭 후 다운로드 아이콘 클릭

학습현황

학습 자료실

← e러닝 [전남무역아카데미] 무역실무/마케팅기초

남은 학습 기간	진도율	최초 학습일	마지막 학습일	수료 여부
-	17%	2021.10.13	2021.10.13	미완료

과목선택

초스피드 무역서류 작성법

초스피드 무역서류 작성법

학습 하기

학습 자료실

자료명	다운로드	작성자	등록일
시드니의 리얼오피스 꿀잼영어 교안파일	↓	김지연	2021.04.02
수출마케팅 기초 교안파일	↓	고유선	2021.01.15
생초보 핵심무역실무 교안파일	↓	고유선	2021.01.07



## 3-2. 수료증 발급방법

자료다운 및  
복습

※ 수료기준 : 교육 기간 내 모든 과목의 진도율 80% 이상 (시험 및 과제 없음)

마이캠퍼스 > 교육 > 학습현황 > '학습중' 탭 또는 '학습종료' 탭 선택 > 과정명 옆 '수료증' 버튼 클릭



e러닝

단기완성 영문 비즈니스 이메일

교육기간 : 2023.02.20 ~ 2023.03.29

학습현황



e러닝

20일 단기완성 무역영어

교육기간 : 2023.02.06 ~ 2023.03.15

수료증

학습현황



## 3-2. 수료증 발급방법

자료다운 및  
복습

※ 수료기준 : 교육 기간 내 모든 과목의 진도율 80% 이상 (시험 및 과제 없음)

### 증명서 발급 사이트로 이동하여 발급 신청

한국무역협회  
멤버십서비스

발급

혜택

상담

포상

단기과정수료증

e러닝수료증

자격증

✓ 신청정보

2 신청완료

신청정보를 입력하세요

전남무역아카데미 선택

강좌명 \*

신청자명

[온라인]해외바이어 화...

2022.10.10 ~ 2022.11.16

박은영

전화번호 \*

발급용도 \*

취소

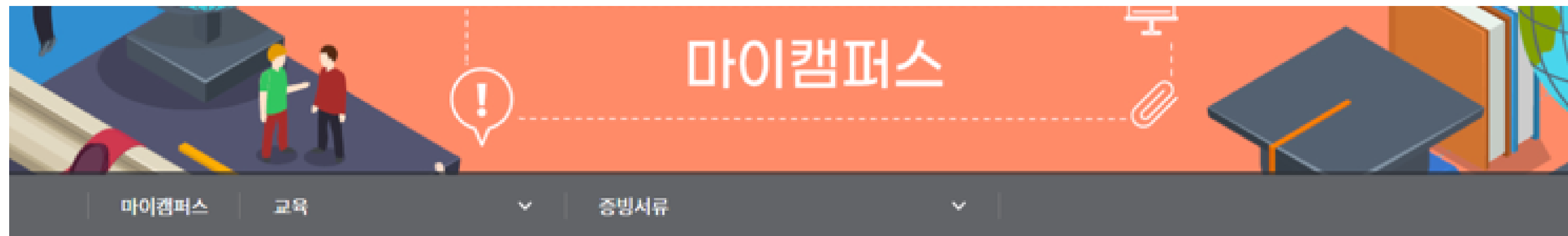
다음



## 3-3. 영수증 발급방법

자료다운 및  
복습

마이캠퍼스 > 교육 > 증빙서류 > '결제관련서류' 탭 > 영수증 발급 클릭 > PDF 저장



### 증빙 서류

결제 관련 서류

수료증 발급

집합 위수탁훈련계약서 >

기준근로시간 외 교육훈련참여 동의서 >

과정명 / 기수	결제금액	결제방법	서류 유형	계산서	영수증
<b>e러닝</b> [전남무역아카데미] 무역실무/마케팅 기초	200,000	신용카드		-	<b>발급</b>



## 3-4. 복습방법

자료다운 및  
복습

※ 교육기간 종료 후 복습기간 5개월 추가 제공 (단, 진도율 반영 안 됨)

마이캠퍼스 > 교육 > 학습현황 > '학습종료' 탭 > 과정명 옆 '학습현황' 클릭

학습중   대기중   학습종료



e러닝

인도네시아 지역전문가 과정(무역/마케팅)

교육기간 : 2022-10-12~2022-11-23

학습현황



e러닝

단기완성 영문 비즈니스 이메일

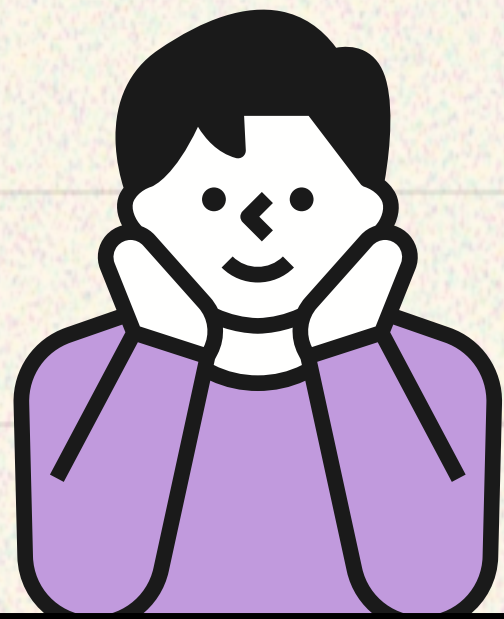
교육기간 : 2022-07-18~2022-09-24

학습현황



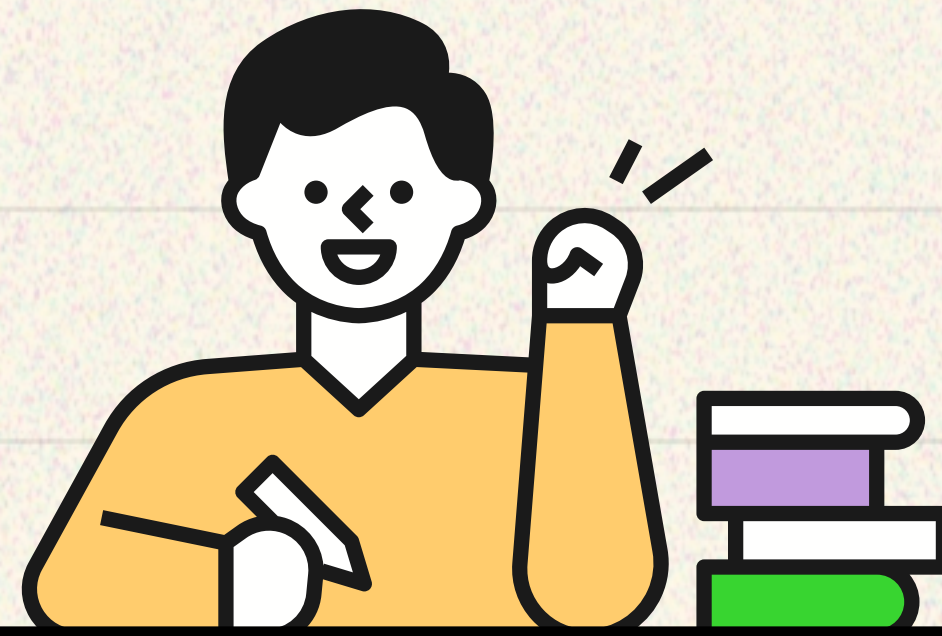
## 4. 수강료 환급 신청

지원금 신청



### 제출서류

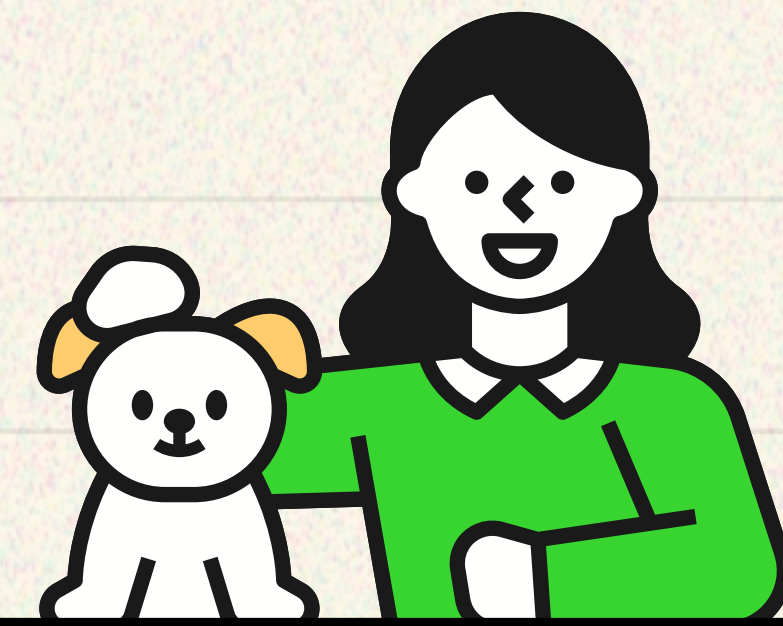
- 1) 수료증
  - 2) 사업자등록증
  - 3) 재직증명서
- \*대표자 수료시 대표자 명의 재직증명서 제출
- 4) 4대보험 가입자명부
  - 5) 법인통장사본
  - 6) 결제영수증



### 제출처

이메일제출 (ms.kim@kita.or.kr)

☎ 무역협회 김문선 과장(062-943-9402)



### 지원금 정산

증빙서류 검토 후  
12월 중 일괄 정산





Thank you

☎문의 : 한국무역협회 광주전남지역본부 (062-943-9402)