
2024년 설날 연휴 종합대책



강진군
(총무과)



목 차



I. 설날 연휴 종합상황실 운영

1. 종합상황실 운영	1
2. 세부 운영계획	1

II. 참고사항

1. 음식점 운영계획	2
2. 의료기관 및 당번약국 운영현황	3
3. 박물관 및 공연장 운영계획	4
4. 특별교통대책 연락처	5
5. 알아두면 편해요(긴급 전화번호)	6
6. 생활 불편신고 대표 전화	8
7. 연휴 종합대책 마을 홍보방송안	9

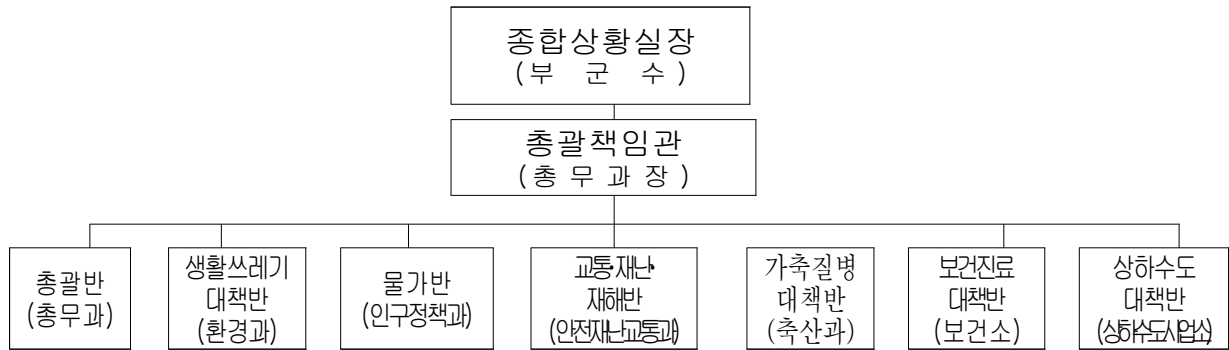
2024년 설날 연휴 종합대책

I 설날 연휴 종합 상황실 운영

1 종합상황실 운영

종합상황실 운영계획

- 운영기간 : 2. 9. ~ 2. 12. / 4일간
- 대책반 : 7개반
 - ✓ 종합상황실장 : 부군수, 총괄책임관 : 총무과장, 분야별 대책반장 : 해당부서장



- 임무 : 연휴기간 중 각종 사건·사고 조치 및 상황관리
- 근무장소 : 각 대책반별 근무(총무과 등록 후 해당부서 자체 근무)

2 세부 운영계획

구분	담당부서	연락처	
1. 총괄	총무과	430-3701~3704	
2. 생활 환경 조성 ○ 생활쓰레기 중점 수거대책 추진 등	환경과	주간	430-3302
		야간	430-3901
3. 물가 안정 ○ 귀성객 대상 서비스 향상 ○ 물가 관리 및 유통질서 확립 ○ 추석 성수품 수급 및 물가안정대책 추진 등	인구정책과	물가	430-3063
		야간	430-3901
4. 교통·재난·안전 ○ 교통소통 대책 및 수송력 증강 ○ 재난안전상황 등 24시간 모니터링 등	안전재난교통과	주간	430-3941
		야간	430-3901
5. 가축질병 대책반 ○ AI·ASF·구제역 등 가축질병 예방	축산과	주간	430-3242
		야간	430-3901
6. 진료·보건 ○ 병원 등 24시간 응급실, 당번약국 운영 ○ 감염병 예방 등 비상방역체계 구축 등	보건소	주간	430-5204
		야간	430-5204
7. 상하수도·급수 ○ 급수시설 안전점검 등	상하수도사업소	주간	430-3771
		야간	430-3771

II

참고사항

1

음식점 운영 계획

연번	주 메뉴	식 당 명	소재지	2. 9. (금)	2. 10. (토)	2. 11. (일)	2. 12. (월)	연락처
1	갈비	갑진갈비	읍	×	×	○	○	433-8752
2	짬뽕어탕	강진만갯벌탕	읍	○	○	○	○	434-8288
3	장어구이	강진탐진강 장어나라	읍	○	○	○	○	434-8292
4	한정식	강진한정식 모란	읍	○	○	○	○	433-2211
5	회춘탕	거목촌식당	읍	○	○	○	○	434-2106
6	생고기비빔밥	금두꺼비	읍	○	○	○	○	433-7900
7	국밥	남도국밥	읍	○	○	○	×	433-9599
8	한정식	명동식당	읍	○	×	○	○	434-2147
9	한정식	동지식당	읍	○	○	○	○	433-2080
10	추어탕	모란추어탕	읍	×	×	×	○	434-1237
11	죽, 비빔밥	본죽앤비빔밥	읍	○	×	×	○	433-6288
12	한정식	석천 한정식	읍	○	○	○	○	434-0445
13	한정식	청자골종가집	읍	○	○	○	○	433-1100
14	설렁탕	한촌설렁탕	읍	○	×	×	○	434-8400
15	점심특선	도반	읍	○	×	○	○	432-6665
16	감자탕	이바돔감자탕	읍	×	×	○	○	433-8535
17	장어구이	목리장어센터	읍	○	○	○	○	432-9292
18	회정식	마랑회타운	마랑	○	○	○	○	433-7550
19	팔죽, 칼국수	옛날팔죽	성전	×	○	○	○	433-6622
20	중국음식	들러나보세, 짜장꽃	읍	○	○	○	○	434-1600
21	매운탕, 하모	다산정횃집	도암	○	○	○	○	434-9123

2 보건·의료기관 및 약국 운영 현황

병 원							
의 료 기관명	읍면	전화번호	진 료 계 획				비고
			2. 9.(금)	2. 10.(토)	2. 11.(일)	2. 12.(월)	
전라남도 강진의료원	강진읍	430-1109	24시간 운영	24시간 운영	24시간 운영	24시간 운영	
의 원							
오케아씨의원	강진읍	434-3900	08:30~13:00	휴진	휴진	08:30~13:00	
우리들씨의원	강진읍	433-8275	08:00~12:30	휴진	휴진	휴진	
메디탑의원	강진읍	432-9997	휴진	휴진	휴진	08:30~12:00	
병영의원	병영면	434-7588	휴진	휴진	휴진	08:00~12:00	
약 국							
약국명	읍면	전화번호	진 료 계 획				비고
			2. 9.(금)	2. 10.(토)	2. 11.(일)	2. 12.(월)	
강진백제약국	강진읍	434-2229	09:00~21:00	09:00~21:00	09:00~21:00	휴무	
대성약국	강진읍	432-3000	09:00~21:00	09:00~21:00	09:00~21:00	09:00~21:00	
플러스약국	강진읍	433-4242	08:30~13:00	휴무	휴무	08:30~13:00	
한사랑약국	강진읍	434-1051	08:00~13:00	휴무	휴무	휴무	
한솔약국	마량면	434-0233	09:00~20:00	휴무	휴무	휴무	
제일약국	성전면	434-5044	08:30~18:00	휴무	08:30~18:00	08:30~18:00	
병영약국	병영면	433-7557	09:00~15:00	휴무	휴무	08:00~15:00	
보건기관							
보건기관명	읍면	전화번호	2. 9.(금)	2. 10.(토)	2. 11.(일)	2. 12.(월)	비고
강진군보건소	강진읍	430-5212	09:00~18:00	09:00~18:00	09:00~18:00	09:00~18:00	

3

박물관 및 공연장 운영 현황

□ 시문학파기념관

- 정상운영 : 2. 9.(금), 2. 11.(일) ~ 2. 12.(월) 09:00~18:00
- 휴관일 : 2. 10.(토) / ☎430-3372~3

□ 강진군 아트홀

- 연휴기간 휴무
- 전시실 상시 개방 / ☎430-3972~3

□ 오감통 음악창작소

- 연휴기간 휴무 / ☎433-3636

□ 하멜기념관

- 정상운영 : 2. 9.(금), 2. 11.(일) ~ 2. 12.(월) 09:00~18:00
- 휴관일 : 2. 10.(토) / ☎010-3875-9870

□ 고려청자박물관

- 정상운영 : 2. 9.(금) ~ 2. 12.(월) 09:00~18:00 ※ 연휴기간 무료관람
- 휴관일 : 2. 13.(화) / ☎430-3755

□ 고려청자디지털박물관

- 정상운영 : 2. 9.(금) ~ 2. 12.(월) 10:00~17:00
- 휴관일 : 2. 13.(화) / ☎430-5791

□ 강진청자판매장

- 정상운영 : 2. 9.(금) ~ 2. 12.(월) 09:00~18:00
- 휴관일 : 없음 / ☎430-3737(관요), ☎433-1008(개인요)

□ 청자빛기체험장

- 정상운영 : 2. 9.(금) ~ 2. 12.(월) 09:00~18:00
- 휴관일 : 없음 / ☎430-3735

□ 다산박물관

- 정상운영 : 2. 9.(금) ~ 2. 12.(월) 09:00~18:00 ※ 마지막 입장 : 17:30
- 휴관일 : 없음 / ☎430-3870 ※ 연휴기간 무료관람

□ 민화박물관

- 정상운영 : 2. 12.(월) 09:00~18:00
- 휴관일 : 2. 9.(금) ~ 2. 11.(일) / ☎433-9770~1

4 특별교통대책 연락처

□ 자동차 정비업소 운영계획

공업사명	주 소	전화번호	비 고
거성카서비스센터	전남 강진군 성전면 송계로 817	061-433-6522 010-4981-6522	2.9.~2.12. 영업 (2.10.만 휴업)
보광카센터	전남 강진군 강진읍 중앙로 10	010-9427-2547	2.9.~2.12. 영업 (2.10.만 휴업)

□ 특별교통대책 연락처

구 분	기 관 명	전 화	비 고
기관	강진군청	(061)430-3941	
	강진경찰서	(061)430-3254	
버스, 터미널	광주 광천동 종합터미널사업부	(062)360-8306	ARS 360-8114
	광천동 종합터미널영업부	(062)360-8732	
	목포 고속버스 터미널	(061)276-0220	
	여수 고속버스 터미널	(061)652-6977	
	순천 고속버스 터미널	(061)744-4296	
	해남 종합버스터미널	(061)534-0882	
	완도 시외버스 터미널	(061)552-1500	
	강진 버스여객터미널	(061)432-9666	
	마량 버스여객터미널	(061)432-2035	
	도암 버스여객터미널	(061)432-0517	
	성전 버스여객터미널	(061)432-0985	
	강진교통(농어촌버스)	(061)432-9618	
여 객 선	목포해양경찰서 해양안전과	(061)241-2349	
	여수해양경찰서 해양안전과	(061)840-2249	
	완도해양경찰서 해양안전과	(061)550-2949	
	목포지방해양수산청 선원해사안전과	(061)280-1640	
	여수지방해양수산청 선원해사안전과	(061)650-6042	
	목포여객선 운항관리센터	(061)247-9466	
	여수여객선 운항관리센터	(061)662-9720	
완도여객선 운항관리센터	(061)555-4023		
공 항	한국항공공사 무안지사 운영부	(061)455-2309	당직실
	한국항공공사 여수지사 운영부	(061)689-6309	당직실
	한국항공공사 광주지사 운영부	(062)940-0311	
철 도	한국철도공사 광주전남본부 영업처	(061)749-2185	
	한국철도공사 광주전남본부 영업처	(061)749-2186	
	목포역(KTX)	(061)242-0510	
운수사업 관련단체	전라남도버스운송사업조합	(062)364-5287	
	금호고속 영업팀	(062)360-8706	

5 알아두면 편해요

주요 내용	안 내
○ 중소기업.소상공인 애로사항 상담	
- 중소기업 종합상담 (중기부)	1357
- 중소기업 법률상담(법무부)	02-3418-9988
○ 체불임금 등 상담	
- 체불임금 구제 (고용부)	1350
- 무료법률구조지원 (대한법률구조공단)	132
- 체불근로자 생계비 대부 (근로복지공단)	1588-0075
○ 불공정하도급 신고센터 (공정위)	
- 하도급대금 미지급.지연지급 등 불공정하도급 관련 신고.상담	서울권 (02-2110-6148/02-2110-6125) 부산권 (051-460-1043) 광주권 (062-975-6841) 대전권 (044-200-4603/042-481-8019) 대구권 (053-230-6341)
○ 보육 지원	
- 아이돌봄 서비스(여가부)	1577-2514, idolbom.go.kr
- 어린이집 긴급 보육(육아종합지원센터)	(아이사랑 보육포털) www.childcare.go.kr
○ 저소득 가정 지원	
- 근로·자녀장려금 조기 지급(국세청)	126, www.hometax.go.kr, 홈텍스 앱
○ 문화·여가 지원	
- 한가위 문화여행주간 할인 정보(문화부)	korean.visitkorea.or.kr, 대한민국 구석구석 앱
- 관공서·공공기관 주차장 개방	정부24, 지자체, 알리오
○ 응급 구조	
- 응급 질병상담 및 병원 안내	119, 응급의료정보 앱
- 화재.응급환자	119, 응급의료정보 앱
- 당번약국	119, 129, www.pharm114.or.kr 응급의료정보 앱
- 산업재해 등 위험상황신고	1588-3088

○ 교통정보	
- 종합교통정보 안내	1333, 통합교통정보 앱
- 고속도로 안내	1588-2504, 고속도로 교통정보 앱
- 철도 안내	1544-7788, 코레일 앱
- 고속버스 안내	1588-6900, www.kobus.co.kr www.hticket.co.kr
- 여객선 문의	1544-1114, island.haewoon.co.kr
○ 소비자 피해 상담	
- 소비자 상담센터	1372, 행복드림 앱
- 농축산물 원산지 표시위반 신고	1588-8112
- 수산물 원산지 표시위반 신고	1899-2112
- 부정·불량식품 신고	1399, 식품안전나라 앱
○ 생활민원	
- 희망의 전화 (각종 사회복지 서비스 안내)	129, 129 앱
- 법률상담 (대한법률구조공단)	132
- 금융관련 상담 피해구제(금융감독원)	1332
- 실종아동 신고접수	182, 안전드림 앱
- 환경신문고 (쓰레기무단투기 신고)	128, 생활불편신고 앱
- 여성긴급전화	1366(이주여성: 1577-1366)
- 청소년상담전화	지역번호+1388

6 생활 불편신고 대표 전화

□ 가스, 전기 불편사항 전국번호

- 한국가스안전공사 : 1544 - 4500
- 한국전기안전공사 : 1588 - 7500
- 한국전력공사 : 국번없이 123

□ 부당요금 등 불공정 상거래 행위

- 전국 소비자 상담센터 : 전국번호 1372
 - ※ 전남도청 소비생활센터 : (061) 287 - 9898
- 한국소비자원 상담실 : (02) 3460 - 3000
- 공정거래위원회 상담실 : (062) 225 - 3462~3/전국번호 1372

□ 도시가스 사용시설

회 사 명	공급지역	전화번호	비 고
목포도시가스(주)	목포, 무안, 영암, 강진	(061) 280 - 6216~7	상황실
대화도시가스(주)	여수	(061) 651 - 9485	상황실
전남도도시가스(주)	순천, 광양, 구례 곡성, 보성, 고흥	(061) 720 - 9090~1 < 1544 - 0009 >	상황실 < 콜센터 >
(주)해양도시가스	나주, 화순, 장성, 영광, 담양, 함평, 해남, 장흥,	(062) 950 - 2805~7 < 061-332-2006 >	상황실 < 전남지사 >

※ 회사별 연휴·명절 기간 중 상황실 긴급 출동반 운영

□ 불량 석유제품 품질검사 및 신고

- 한국석유관리원 호남지역본부 : (062) 943-4312

7 마을 방송(안)

- 주민 여러분 안녕하십니까?
- 민족 고유의 명절인 설날을 맞아 군민 여러분이 편안한 연휴를 보낼 수 있도록 군에서 마련한 설날 연휴 종합대책에 대해 안내해 드리겠습니다.
- 군에서는 2월 9일부터 2월 12일까지 비상근무체제를 유지하고 재난·안전, 교통, 물가, 급수, 환경, 의료지원 대책 종합상황실을 운영합니다.(☎종합상황실 430-3701~3705, 군청 당직실 430-3901)
- 특히, 연휴 기간에도 응급진료에 불편함이 없도록 당직 의료기관과 당번 약국을 운영합니다.
- 또한, 설 연휴 동안 2월 9일 ~ 2월 12일 4일간 쓰레기를 정상수거하고, 연휴 후인 2월 13일 ~ 14일 2일간 집중 수거기간을 운영할 계획이니, 주민 여러분들은 생활쓰레기 배출 시간을 엄수해 주시기 바랍니다.
- 고향을 찾은 귀성객들에게 따뜻한 정을 느끼고 갈 수 있도록 주민 모두의 노력과 관심이 필요합니다.
- 가족 및 친지 분들과 함께 풍요로운 명절 보내시길 바랍니다.