

서 중 항



- ♣ 서중마을은 안전시설이 미흡한 서중항 중심의 생활 밀착형 SOC 정비를 최우선적으로 추진하여 안전한 어항 생활환경을 구축하고 주민 삶의 질을 향상시키고자 함
- ♣ 이글루 해상펜션과 다양한 체험프로그램(바지선 낚시체험, 통발낙지잡기체험, 갯벌 바지락 캐기 등),전통 지주식 수제 김제조 체험 등 서중마을만의 이색적인 체험 · 소득 자원과의 연계를 통해 시너지 효과를 창출할 수 있는 휴양 및 관광 특화 사업을 추진해 나가하고자 함
- ♣ 이를 통해 기존의 1차 산업(어업생산) 중심의 낙후된 마을 이미지를 극복하고 어항과 배후어촌의 통합적인 개발을 통해 차별성 있는 관광 수요를 충족시키며, 안전한 어항-즐거운 어촌-행복한 어민을 만들어 나가하고자하는 목표를 가짐
- ♣ 따라서, 어촌뉴딜 300사업을 통해 「가고, 또 가보고 싶은 '청정 해양 활력소' 서중마을」을 만들고자 하는 비전을 제시함

전 라 남 도

강 진 군



가고, 또 가보고 싶은 '청정 해양 활력소' 서중마을



[안전한 어항-즐거움 어촌-행복한 어민 만들기 프로젝트]

안전한 어(漁)항 [공통사업]

- 안전시설이 미흡한 서중항 중심의 생활 밀착형 SOC 정비
- 어항 기초 인프라 정비

즐거움 어(漁)촌 [특화사업]

- 기존 어촌체험마을과 적극 연계한 체험·휴양 특화
- 지역 특산물을 적극 활용해 특화 자원화

행복한 어(漁)민 [배후마을 및 역량강화]

- 서중마을(배후마을) 주민 공동체 기반 시설 정비
- 사업 추진기반·체계 구축
- 주민역량강화

[공통사업]

- 서중항 안전 방파제 조성
- 어구어망보관시설 및 공동작업장 조성
- 어항 도크시설 설치
- 공동 폐어구어망수집장 설치
- 서중마을 회관 정비
- 서중마을 공용주차장 조성
- 서중마을 역량강화

[특화사업 : 국민휴양형]

- 노을지는 해안길 조성

[타부처 연계사업]

- 마량면소재지 종합정비사업
 - 서중항 진입도로 정비
- 마량면소재지 종합정비사업
 - 마량면 포토존 설치



가고, 도 가오고 싶은 '형정 해양 활력소' 서중마을



[안전한 어항-즐거움 어촌-행복한 어민 만들기 프로젝트]

안전한 어(漁)항
[공통사업]

- 안전시설이 미흡한 서중항 중심의 생활 밀착형 SOC 정비
- 어항 기초 인프라 정비

즐거움 어(漁)촌
[특화사업]

- 기존 어촌체험마을과 적극 연계한 체험·휴양 특화
- 지역 특산물을 적극 활용해 특화 자원화

행복한 어(漁)민
[배후마을 및 역량강화]

- 서중마을(배후마을) 주민 공동체 기반 시설 정비
- 사업 추진기반·체계 구축
- 주민역량강화



범례

공통사업

특화사업(국민휴양형)

타부처 연계사업

2-② 공용주차장 조성

2-① 마을 회관정비

서중마을회관

마랑초등학교

마랑농공단지

마랑항 (마랑면소재지)
마랑면종합정비사업 연계

까막섬

1-④ 공동 페어구어망수집장 조성

3-② 마랑면 포토존 설치

어촌체험센터

어촌
체험장

1-② 어구어망보관시설
및 공동작업장 조성

1-① 안전 방파제 정비

1-③ 어항 도크시설 설치

2-③ 해안길 조성

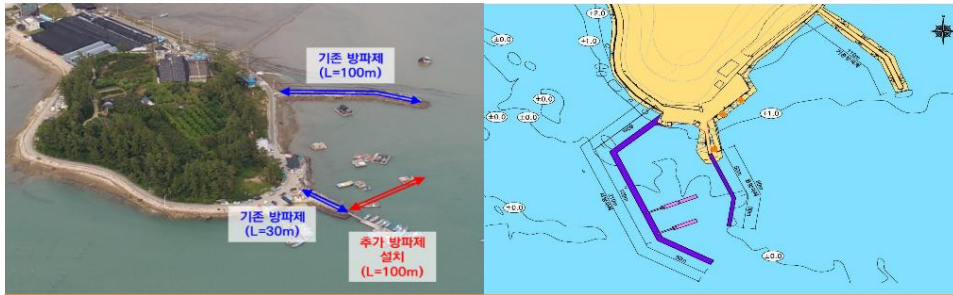
3-① 서중항 진입도로 정비

노을이 아름다운 서중마을



서중마을 해상펜션(6동)





안전방파제 정비



어구어망보관시설 및 공동작업장 조성



어항 도크시설 정비



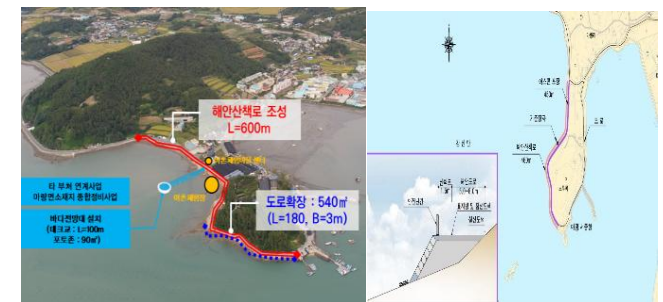
공동 폐어구어망수집장 조성



다목적 마을회관 정비



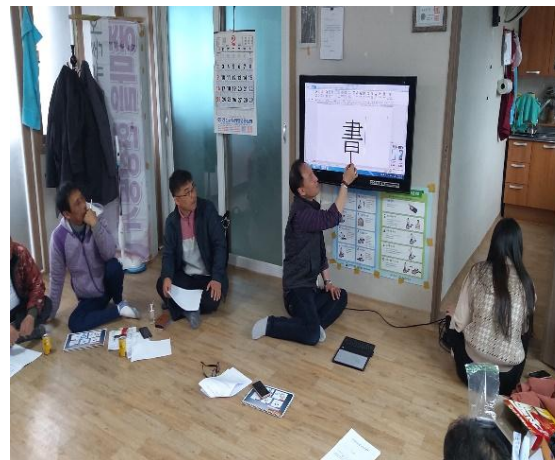
공용주차장 조성



해안길 정비



주민 전문가 양성(체험지도사, 마을해설사) 교육



마을 브랜드 개발



마을 리플릿 제작 및 배포



어촌뉴딜협의체 구성 및 운영 컨설팅

사업 이후 마을 전경사진

