

스마트팜이란?



정의 비닐하우스 등에 ICT를 접목하여 원격·자동으로 작물과 가축의 생육환경을 적정하게 유지·관리할 수 있는 농장

장점 작물 생육정보와 환경정보에 대한 데이터를 기반으로 최적의 생육 환경을 조성, 노동력·에너지·양분 등을 절감하여 농산물의 생산성 및 품질 향상 증대

운영원리



생육환경
유지관리 SW

환경정보
모니터링

자동·원격
환경관리

온실 내 온·습도,
CO₂ 등
생육조건 설정

온·습도, 일사량,
CO₂, 생육환경 등
자동 수집

냉·난방기 구동,
창문 개폐, CO₂,
영양분 공급 등

기대효과

- 과학적인 데이터에 근거하여 온도와 습도 등을 최적으로 맞춰주고, 양분 사료 에너지 등을 필요한 양만큼만 투입되기 때문에 생산성은 높아지고, 노동비는 낮아지게 됨
- ICT를 접목한 스마트팜의 확산은 노동·에너지 등 투입 요소의 최적화된 사용을 가능하게 하여 우리 농업의 경쟁력 제고 및 미래 성장산업으로의 역할을 수행

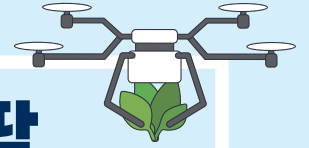


2022 스마트팜 청년창업 보육센터 교육생 모집



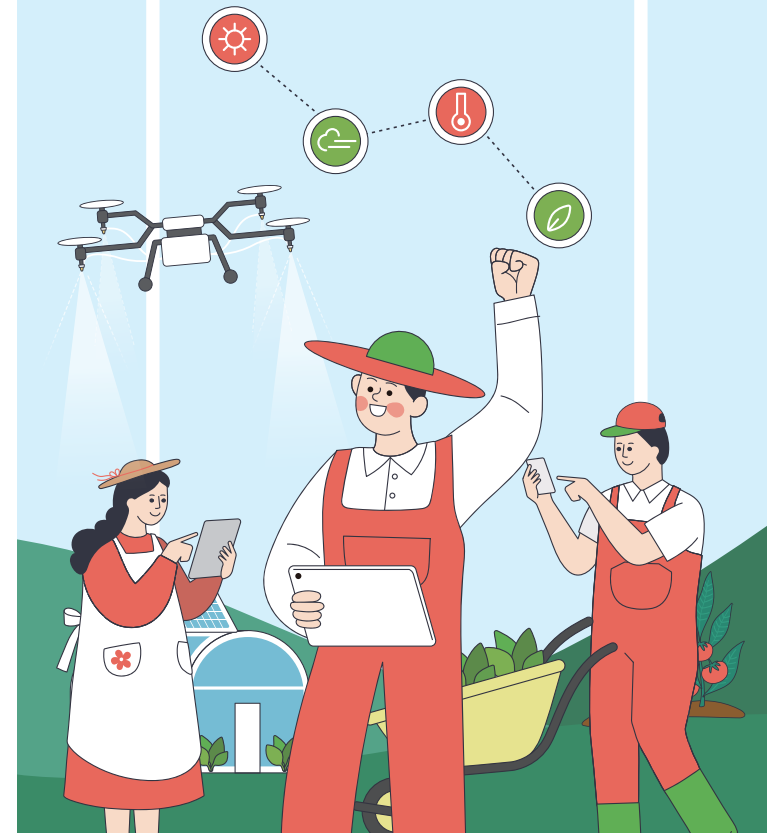
스마트팜코리아 홈페이지	www.smartfarmkorea.net
스마트팜 콜센터	☎ 1522-2911
경상북도	☎ 054-537-8827~8 경북 상주시 사벌국면 청룡길 302-96 스마트팜 혁신밸리 지원센터 2층 대회의실
경상남도	☎ 055-254-4753~4 경남 밀양시 삼랑진읍 임천리 1079 청년창업 보육센터 1동 강의실
전라북도	☎ 063-290-6434(6436) 전북 김제시 백구면 황토로 1079-25 농식품인력개발원
전라남도	☎ 061-286-6492 전남 순천시 서면 청소길 80 국립순천대학교 농업과학교육원(현장설명회) ☎ 061-758-3261(순천대학교) 전남 고흥군 도덕면 가야리 3737번지 일원

2022 스마트팜 청년창업 보육센터 교육생 모집



신청기간

2022. 4. 28.(목) ~ 5. 31.(화)



01 사업개요

- 사업명** ▪ 스마트팜 청년창업 보육센터
- 교육대상** ▪ 전공에 관계없이 스마트팜 영농기술을 배우고자 희망하는 청년 208명 (각 교육기관 별 52명)
 - 만 18세 이상~만 39세 이하의 대한민국 국적 소지자 (주민등록상 '82.1.1.~'04.12.31. 출생자)
 - 단, 재학생 또는 취업자라도 20개월 보육과정 중 의무교육시간 이수 가능자는 신청 가능
- 교육기관** ▪ 경상북도 농업기술원(상주)
 ▪ 경상남도 농업자원관리원(밀양)
 ▪ 전라북도 농식품인력개발원(김제)
 ▪ 전라남도 순천대학교(고흥)

주요품목

경상북도	딸기, 토마토, 멜론, 오이
경상남도	딸기, 토마토, 파프리카
전라북도	딸기, 오이, 엽채류, 가지, 아스파라거스 *시설원에 품목(토마토, 파프리카, 고추) 교육 가능
전라남도	딸기, 토마토, 멜론, 만감류

- 주요품목 외 스마트팜 시설원에 분야의 기본 교육은 전 교육기관에서 모두 실시
- 만감류는 재배 특성상 5년생부터 수확이 가능하여 교육 수료 후 임대형 팜 입주가 불가하며, 창업(자가 영농 포함) 및 취업 형태를 권장

교육혜택

- 교육 수강료 국비지원(무료)
* 단, 경영형실습 중 지자체와 임대계약 후 경영형실습을 하는 경우 공공요금 등 투입비 자부담 및 수확물 교육생 소유
- 교육기간(약 1년 8개월, 교육 당일) 동안 숙식 제공
- 국내·외 우수 현장 전문가의 영농 기술지도 및 컨설팅 지원
- '수행실적 우수자' 대상 임대형 스마트팜 입주 우선권 부여(최대 3년)
- 수료생 대상 청년 스마트팜 종합자금 대출 신청자격 부여, 청년후계농 선발 시 가점 부여, 후계농업경영인 선발인원 배정(100명)
- 수료생 대상 농림수산업자신용보증기금(농신보) 보증 비율 우대

02 교육내용

스마트팜 기초 입문(이론)교육 → 교육형 실습 → 경영형 실습 단계별 교육과정 운영을 통해 스마트팜 분야 전문인력 육성 (20개월 과정)

입문(이론)과정 (2개월, 180시간 이상)	스마트팜 농업기초 (경영관리·시설관리·작물생리, 품목재배), 스마트팜 관련 정보통신기술 및 데이터 분석 교육 등 * 첨단기술(CT, IoT 등) 및 데이터분야(AI, 빅데이터 등) 외부 전문 교육기관과 연계한 특강 등 진행
교육형 실습 (6개월, 480시간 이상)	보육센터 실습온실과 스마트팜 선도 농가·온실 등을 활용한 현장실습으로 경험축적 및 벤치마킹 등
경영형 실습 (12개월, 960시간 이상)	교육생 자기 책임 하에 영농경영을 경험해 볼 수 있도록 경영실습 온실 구역 제공, 영농 쉼 주기별 실습 교육 진행

* 교육과정은 코로나19 발생 상황에 따라 일부 변경될 수 있음


03 교육생 선발 계획

- 선발인원** ▪ 청년 208명(각 교육기관 별 52명)
- 신청기간** ▪ '22. 4. 28.(목) ~ 5. 31.(화)
- 신청방법** ▪ 스마트팜코리아 홈페이지 (www.smartfarmkorea.net)회원가입 후 '스마트팜 교육·보육사업 신청'을 통해 온라인 신청
- 최종발표** ▪ '22. 7. 29.(금)
- 필수서류** ▪ 개인정보 동의서, 교육 신청서, 주민등록초본, 최종학력 졸업증명서
- 추가 제출서류 (가산점 요구 시)** ▪ 농고·농대 졸업증명서, 최종학력 학업성적표, 영농교육 수료증, 후계농업 경영인 확인서, 농업경영체 등록서, 농업법인 경력증명서

* 온라인 신청 관련문의: 02-575-5836

* 2022년 스마트팜 청년창업 보육센터 교육생 모집 공고 안내 필수 확인

01



적격심사
6.2.(화)~6.10.(금)


지원자가 제출한 서류의 누락 및 적격 여부를 검토하여 서류심사 대상자 선정

가산점 농식품계열 전공자 및 영농 경력자, 학업성적, 영농 교육 이수자 등에 대해 가산점을 부여(1~5점)

항목	가산점 인정 기준
농식품계열 전공	농고생(2점), 농대생(3점) 재학·휴학·졸업 포함
영농 경력	6개월~2년 미만(2점) 2년 이상(3점)
학업 성적	보통(1점), 우수(2점) 매우우수(3점)
영농교육 이수자	20시간 이상(1점) 40시간 이상(2점) 60시간 이상(3점)
후계농업 경영인	3점
우수졸업인증제 수료생	5점

* 서류심사시 확인 후 최종점수에서 산입, 항목간 중복인정(최대 5점)
* 동일항목 내 가산점 중복은 불인정, 가장 높은 점수 1개만 인정


02



서류심사
6.20.(월)~7.1.(금)

지원동기의 구체성, 창농계획의 적절성 등의 내용을 심사하여 면접 대상자로 선발 (최종 합격인원의 2배수)

03



면접심사
7.12.(화)~7.22.(금)

스마트 농업에 대한 열정 및 자세, 영농정착 가능성, 친화력 및 소통능력 등을 심사하여 최종 합격자로 선발

* 교육생 모집 정원의 30%(보육센터별 16명) 범위 내에서 혁신밸리 지역거주자 우선 선발 가능

* 신청 교육기관 지역(경북, 경남, 전북, 전남)에 주민등록상 주소지를 두고 있었던 기간이 합산하여 5년 이상인 자 (단, 부산광역시·대구광역시·울산광역시의 거주 기간은 제외)

