

정부혁신
보다 나은 **농촌진흥청**

봄철 저온피해 예방 농작물 안전관리 요령



농림축산식품부



농촌진흥청



산림청



농협

농촌진흥청 재해대응과(063-238-1054), 도농업기술원, 시·군농업기술센터

❄️🌡️ 저온피해 증상



과 수

과실불량, 변형과 발생 등
생산이 불안정 되고 품질이 저하 됨



마늘·양파

야간에 저온 지속시 수확기 다소 지연



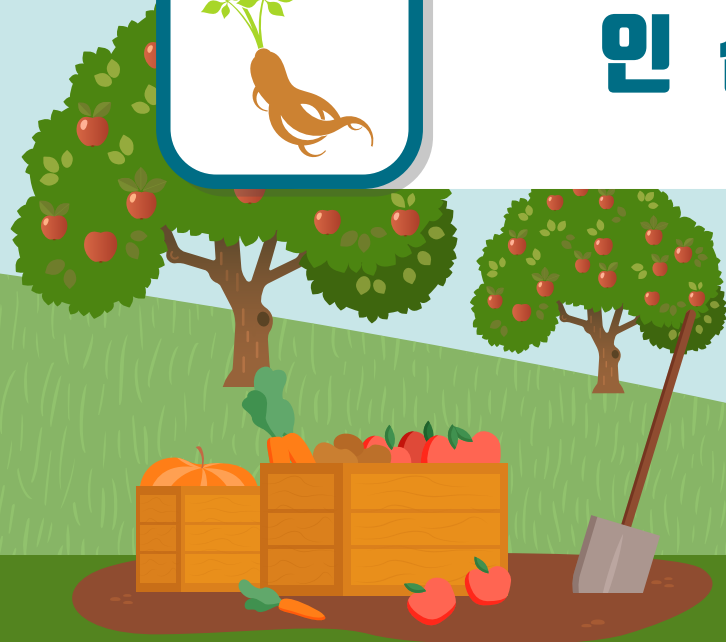
수박·토마토

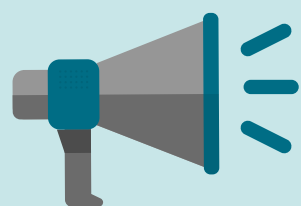
착과율이 낮아지고 병해 발생



인삼

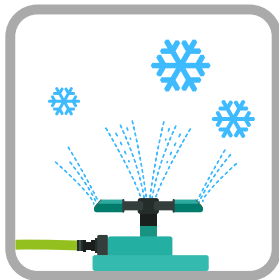
줄기 부러짐, 잎마름병,
잣빛곰팡이병 등 발생



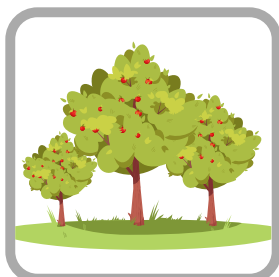


과수 피해방지 대책

살수법



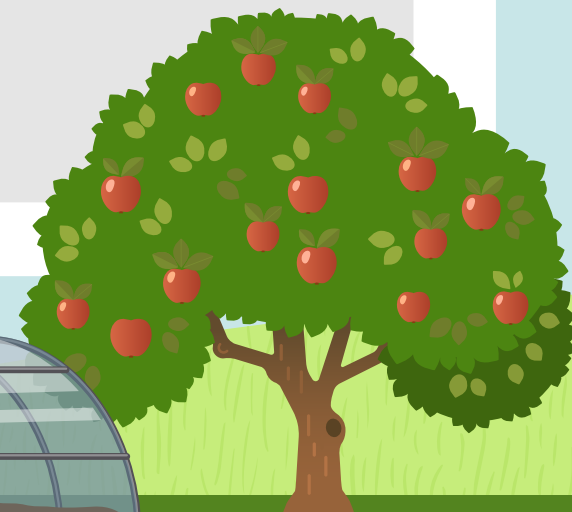
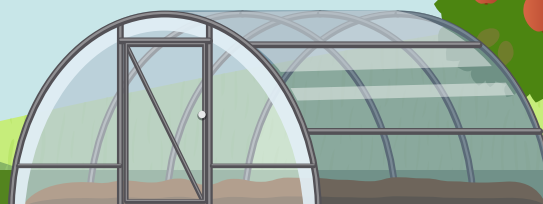
스프링클러로 물을뿌려
얼음으로 변할 때 나오는 열을 이용

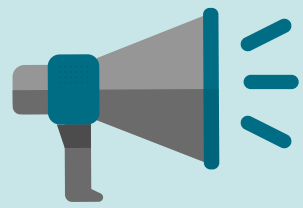


과원 내 온도가 1~2°C 되면 살수시스템 가동하고
해가 뜬 후에는 중단



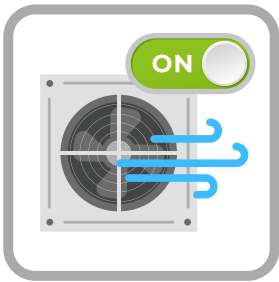
사전 충분한 물량을 확보



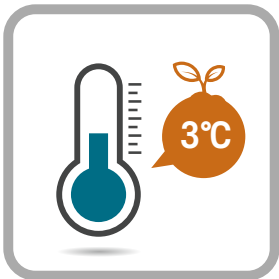


과수 피해방지 대책

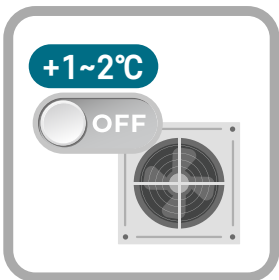
송풍법



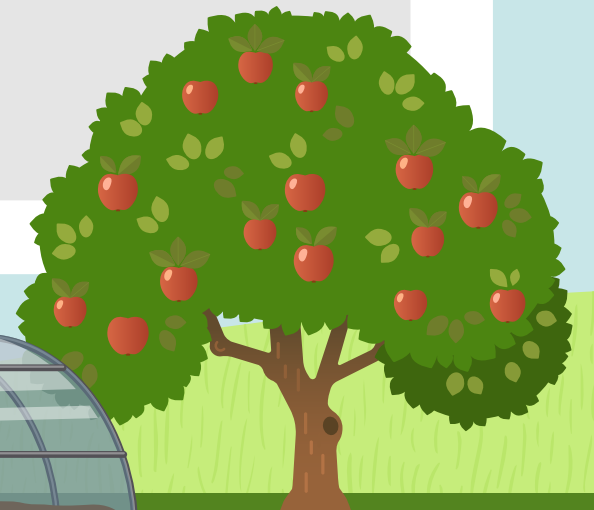
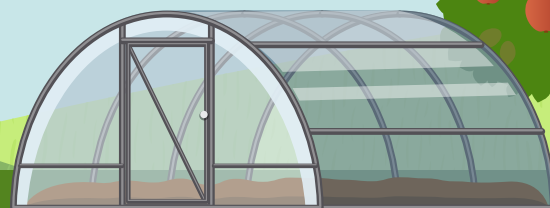
온도가 내려갈 때 방상팬을 가동시켜 찬공기와 더운공기를 섞어 과수원 내 기온을 상승시켜줌

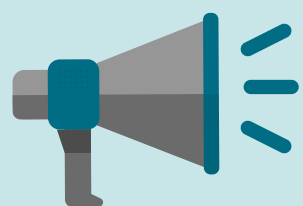


작동온도는 발아기 2°C,
개화기 이후 3°C 정도에서 작동



가동 정지온도는 설정온도보다
1~2°C 정도 높게 함





과수 피해방지 대책

연소법



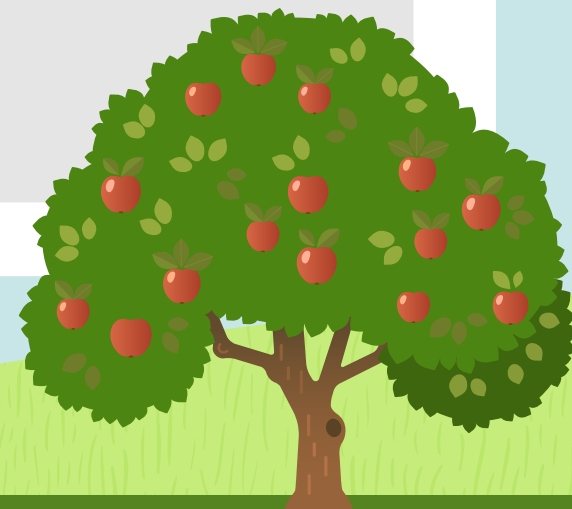
과수원 내 연기를 피워 저온피해 예방



화재 예방을 위해 미리 과원 지표면 경운작업 후
연소용기 배치



10a당 점화수는 20~25개 정도.
바람이 유입되는 과원 주위 많이 배치

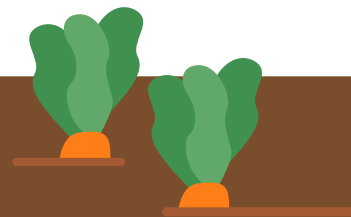




과수 생육단계별 저온피해 온도(°C)

구분	3월	4월	5월
생육단계	휴면기	싹트고, 꽃필 때	열매 맺힐 때
 사과	-15~-20	-1.7~-2.5	-1.1
 배	-15~-20	-1.7~-2.8	-1.1
 복숭아	-10~-15	-1.1~-1.7	-1.1
 포도	-15~-20	-0.6	-1.1

노지채소



☑️ 육묘기 보온관리 잘하기, 늦서리 이후 아주심기



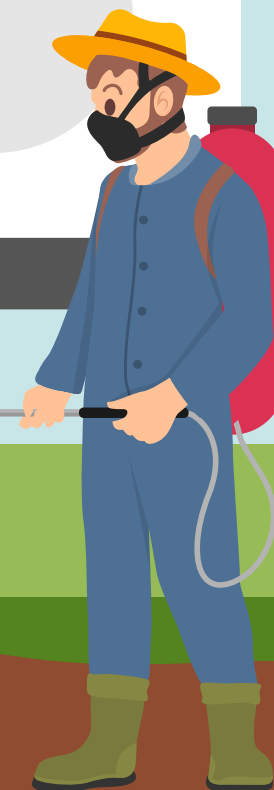
사 전

부직포, 비닐 등을 활용하여
보온 및 가온에 유의



사 후

요소비료 엽면살포, 병해충 사전방제로
조기 생육회복



시설채소



☑ 밤에 보온과 낮 동안 환기 관리에 유의



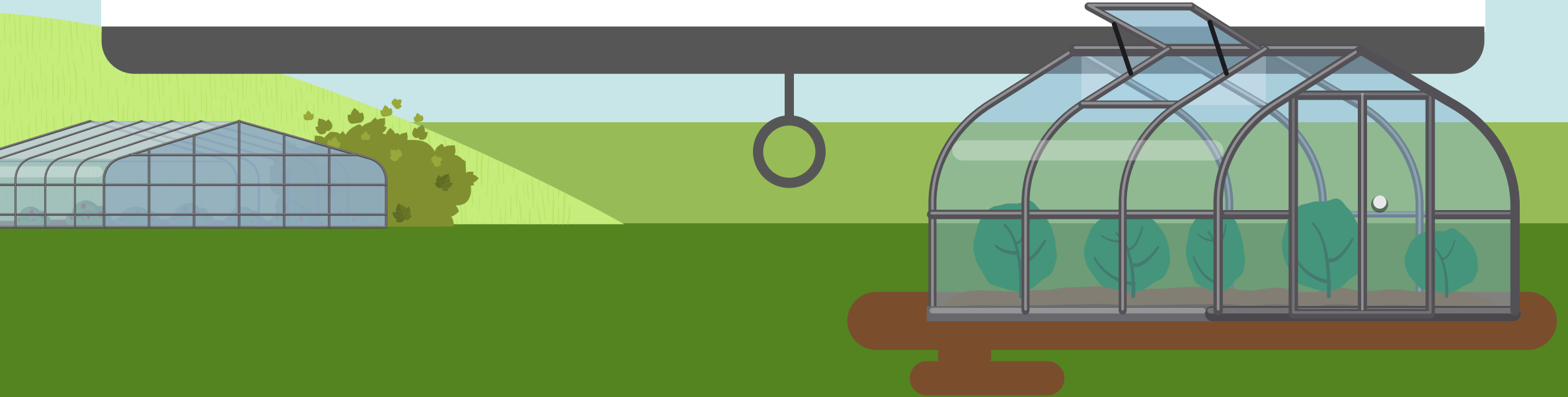
사 전

밤에 측창을 잘 닫아주고, 작물에 비닐, 부직포 등을 씌워주어 밤동안 10°C 이하로 내려가지 않도록 관리



사 후

경미한 피해를 입었을 경우 제 4종복합비료를 앞에 살포



인삼



- ☑️ 햇빛으로 두둑온도 상승에 의한 조기출아를 억제하여 냉해 사전방지



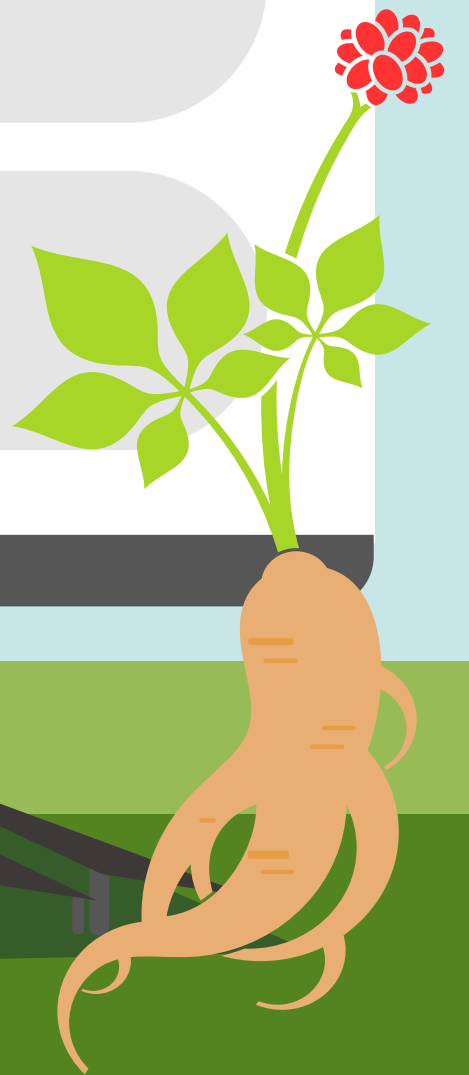
사전

건어둔 해가림망과 방풍울타리 조기 설치



사후

병해충 방제 실시로 저온 피해 이후 2차 피해 방지





맥류

- ☑️ 생육기 배수로 관리. 습해대책, 웃거름 주기 등 포장 관리



사 전

습해피해가 발생되지 않도록
배수로 정비



사 후

잎 황화현상 시 엽면살포(요소 2%),
웃거름 사용량 줄이기

