



중증열성혈소판감소증후군(SFTS) 주간소식지

Weekly SFTS Surveillance Report

제40주 <2020. 10. 3. 기준>

요 약

- ◆ **(환자발생)** 2020년도 40주차까지 총 175명 환자 발생, 그 중 26명 사망함(치명률 14.9%)
 - **(신규환자)** 40주차 신규환자는 6명으로 39주 대비 14.3% 감소하였음
 - **(사망자)** 40주차 사망자는 1명으로 39주 대비 50% 감소함
- ◆ **(지역별)** 경기, 경남 각 14.3%, 경북 13.7%, 대구와 강원 각 10.9% 순으로 발생함
- ◆ **(성별)** 총 175명 환자 중 여자가 61.7%로 남자보다 많았음
- ◆ **(연령별)** 전체 환자의 평균 연령은 65.6세(중위 연령 66세, 범위 25~94세)이며, 연령대별로는 70대 26.9%, 60대 23.4%, 50대 20.0%, 80세 이상 18.9% 순으로 많이 발생하였음
- ◆ **(역학조사 결과)** 추정 감염 위험요인으로는 농작업이 90명(61.6%)으로 가장 많았고, 야외활동 27명(18.5%), 농작업과 야외활동 18명(12.3%)이었으며, 야외 활동자 45명의 세부 활동으로는 산나물 채취가 11명(24.4%)으로 가장 많았음
- ◆ **(참진드기 감시)** 9월 참진드기 지수(T.I.)는 69.1로 전년 동기간(158.9) 대비 56.5% 낮은 수준이며, 제주, 강원, 울산 순으로 참진드기 밀도가 높았음

※ 자료원 : 질병관리청 질병보건통합관리시스템 등록자료(2020.10.3. 신고일 기준으로 변동 가능한 잠정통계임)

※ 그 외 중증열성혈소판감소증후군(SFTS) 발생 통계는 감염병포털(<https://www.cdc.go.kr/npt/>)에서 확인 가능

※ 참진드기 감시결과 자료원 : 질병관리본부 매개체분석과 제공자료

1 연도별/주별 발생 현황

- 2020. 10. 3.(40주차) 기준, 중증열성혈소판감소증후군(SFTS) 환자는 총 175명이며, 사망자는 26명 발생함(치명율 14.9%)
- (주간 발생) 40주차 신규 환자는 6명이며, 전 주(7명) 대비 14.3% 감소하였으며, 사망자는 신규 1명으로 전주(2명) 대비 50% 감소함
- (전년 동기간 대비) 전년 동기간 대비 환자는 2명(1.1%) 감소하였으며, 사망자는 8명(23.5%) 감소하였음

표 1. 연도별/주별 환자 및 사망자 발생현황

(단위 : 명)

구 분		2016년	2017년	2018년	2019년	전년동기간 대비(누계)	
						2019.40주	2020.40주
발생	환자 수	165	272	259	223	177	175
	사망	사망자 수	19	54	46	41	34
	치명률(%)	11.5	19.9	18.0	18.4	19.2	14.9

* 2013.4.30. 법정감염병으로 지정된 이후 신고·보고자료 기준

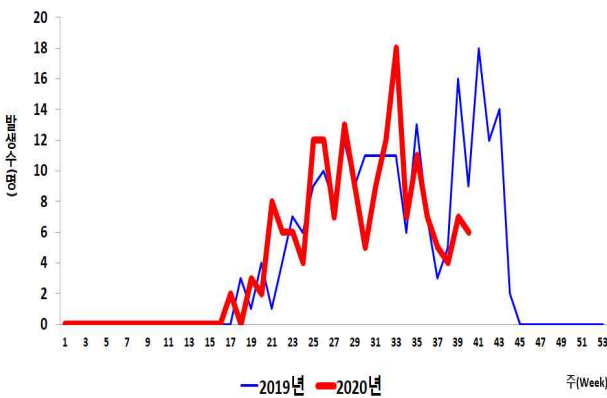


그림 1. 전년대비/주별 발생 추이

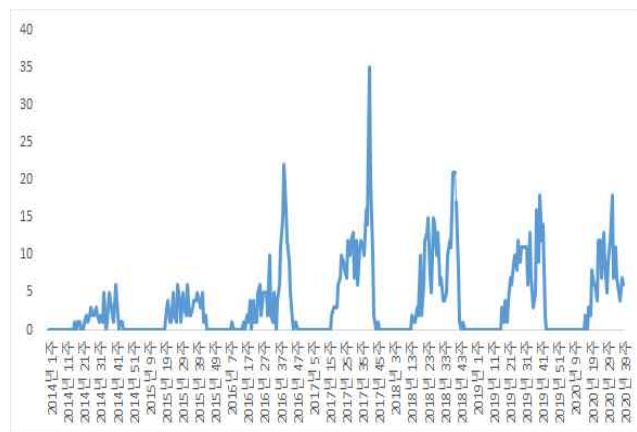


그림 2. SFTS 연도별/주별 발생 추이(2014-2020년)

2 지역별 현황

- (지역별) 총 175명 중 경기와 경남이 각 25명(14.3%), 경북 24명(13.7%), 대구와 강원 각 19명(10.9%) 순으로 발생하였으며, 시·도는 15개, 시·군·구는 97개 지역에서 발생함
- (시·군·구) 대구 중구, 제주 서귀포시 각 8명, 경기 포천시, 경남 진주시, 경남 합천군 각 6명, 경북 포항시 북구, 대구 수성구 각 5명, 강원 춘천시 4명, 그 외 지역은 각 1~3명 내외로 발생함

* 지역은 환자 주소지 기준임

3 성별, 연령별 현황

- (성별) 2020년 총 175명 중 여자가 108명(61.7%)으로 남자 67명(38.3%)보다 많음
- (연령별) 전체 환자의 평균 연령은 65.6세(중위 연령 66세, 범위 25~94세)이며, 연령대별로는 70대 47명(26.9%), 60대 41명(23.4%), 50대 35명(20.0%), 80세 이상 33명(18.9%) 순으로 높게 발생함

표 2. 성별/연령별 발생현황

(단위 : 명, %)

구 분	2019년 (1.1.-12.31.)	전년동기간 대비 (40주)			
		2019년	2020년	증감률 (%)	
합계	223(100.0)	177	175	△1.1	
성별	남자	113(50.7)	87	67	△23.0
	여자	110(49.3)	90	108	20.0
연령별	50세 미만	16(7.2)	11	19	72.7
	50-59세	41(18.4)	27	35	29.6
	60-69세	63(28.3)	51	41	△19.6
	70-79세	65(29.1)	54	47	△13.0
	80세 이상	38(17.0)	34	33	△2.9

4 역학조사 결과

○ 대상: 40주차(20.10.3.)까지 신고된 175명 중 역학조사 완료된 146명

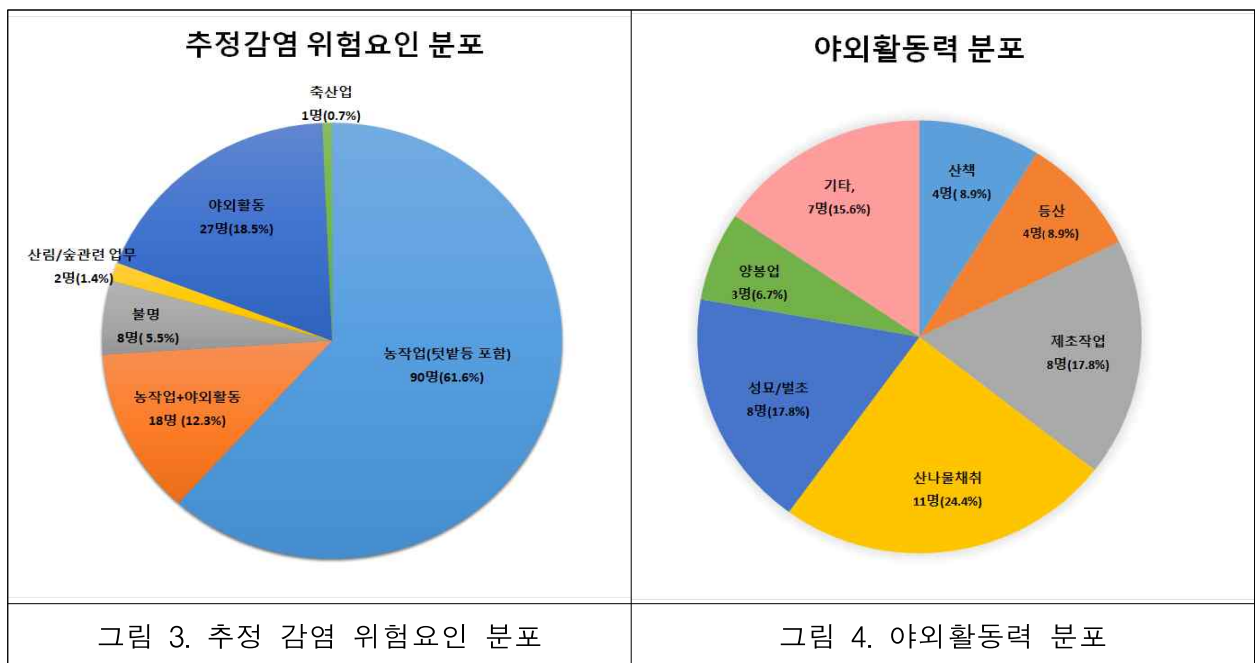
○ 추정 감염 위험요인

- 농작업*이 90명(61.6%)으로 가장 많았고, 야외활동 27명(18.5%), 농작업과 야외활동 18명(12.3%), 감염 경로 추정불가 8명(5.5%), 산림·숲 관련 업무 2명(1.4%), 축산업 1명(0.7%)이었음

* 최근 1개월 이내 텃밭 작업등을 포함한 농작업

- 농작업등 포함한 야외활동자 45명* 의 모든 활동 중 세부 활동은 산나물 채취가 11명(24.4%)으로 가장 많았고, 그 다음 제초 작업 8명(17.8%), 성묘/벌초 8명(17.8%) 순으로 많았음

* 최근 1개월 이내 야외활동(일시적) 27명, 농작업+야외활동(일시적) 18명



* 기타(7명) 직업 : 공공근로(쓰레기 줍기), 감나무 방역, 과수농장, 굴 농장체험 안내, 텃밭작업, 화단작업, 회사주변 환경정리(낙엽 줍기 등)

○ 추정 노출 지역

- 주소지와 노출 지역이 다른 경우는 146명 중 16명(11%)이었음
- (타시도) 15명의 추정 노출요인은 텃밭 등 농작업 관련 작업 5명, 야외활동 6명, 농작업과 야외활동 3명, 불명 1명

	주소지	노출지역		주소지	노출지역		주소지	노출지역
1	강원 원주시	대전시 동구	6	강원 춘천시	경북 구미시	11	강원 동해시	충남 당진시(불명)
2	대전 동구	충남 홍성군	7	서울 양천구	충남 아산시	12	서울 송파구	인천 영종도
3	경북 포항시	전남 나주시	8	대구 수성구	경북 봉화군	13	경기 성남시	강원도 철원군
4	대구 남구	경북 청도면	9	울산 중구	경북 상주군	14	대구 수성구	경북 군위군
5	인천 계양구	경기 파주시	10	강원 홍천군	경기도 양평군	15	경기 포천군	경북 문경시

- (동일시도) 1명의 추정 노출요인은 야외활동(텃밭작업)이었음

	시도	주소지	노출지역
1	경기도	남양주시	포천군

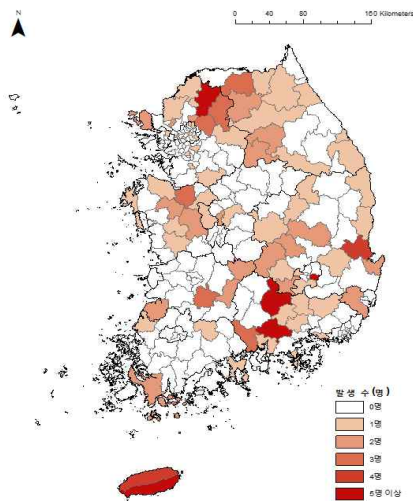


그림 5. 주소지 기준 발생 분포

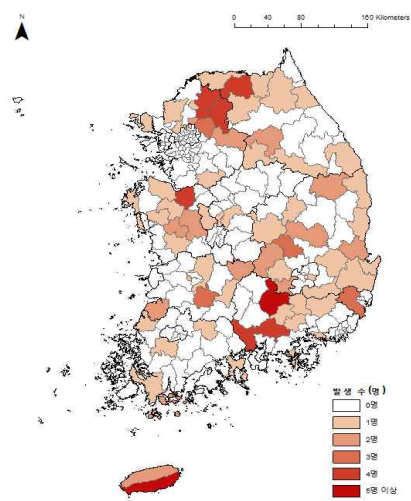


그림 6. 추정감염지역 기준 발생 분포

○ 진드기 교상 여부

- 진드기 교상력이 있는 환자는 45명(30.8%), 진드기 교상력이 없는 환자는 101명(69.2%)이었음

표 3. 진드기 교상 여부

(단위 : 명)

구 분	전체(N=146)	
진드기 교상력 있음	45	30.8%
진드기 교상력 없음	101	69.2%

5 SFTS 매개 참진드기 감시결과(9월)

<감시 개요>

- 감시주기: 9월 3주차(1회 채집), 16시경 설치 → 다음날 10시경 수거
- 감시방법: 참진드기 채집기(지점당 12개 채집기)
- 감시지역 및 지점수: 11개 시도 (인천, 울산, 경기, 강원, 충북, 충남, 전남, 전북, 경남, 경북, 제주) 총 16개 지점
- 감시정보 제공기준: 16개지점에서 하루 동안 채집된 참진드기를 한 대의 채집기에 채집된 수로 환산(Trap Index; T.I. = 전체 참진드기 개체수 / 채집기수)하여 제공

- (월별) 참진드기 지수(T.I.)가 69.1으로 5년 평균(2015~2019) 동기간(93.5) 대비 26.1% 낮은 수준이며, 전년(2019) 동기간(158.9) 대비 56.5% 낮은 수준임
- 평균기온이 작년에 비해 1.1℃, 5년 평균에 비해 0.3℃ 낮았던 부분과 8월 많았던 강수량과 강수일수의 영향이 이어져 개체수가 감소한 것으로 판단됨

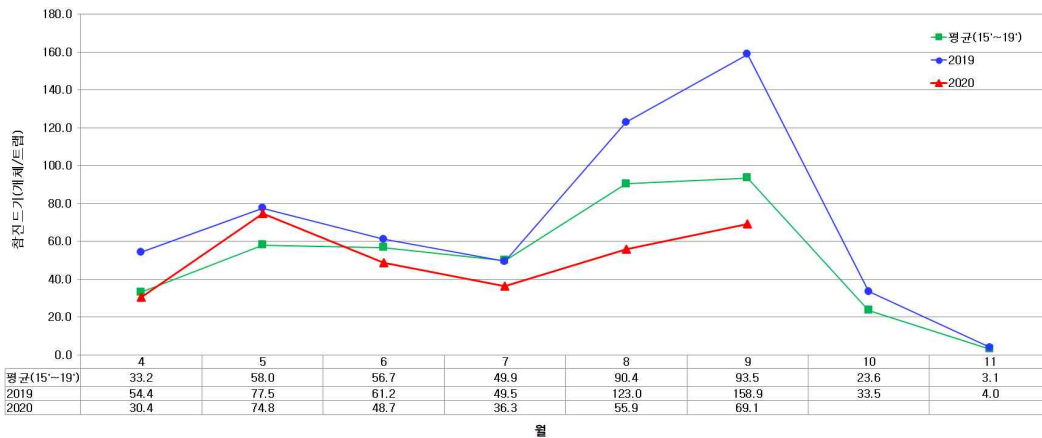


그림 7. 2020년 9월 SFTS 매개 참진드기 월간 감시현황

- (누적) 참진드기 지수(T.I.)가 315.2으로 5년 평균(2015~2019) 동기간(381.8) 대비 17.4% 낮은 수준이며, 전년(2019) 동기간(365.5) 대비 39.9% 낮은 수준임

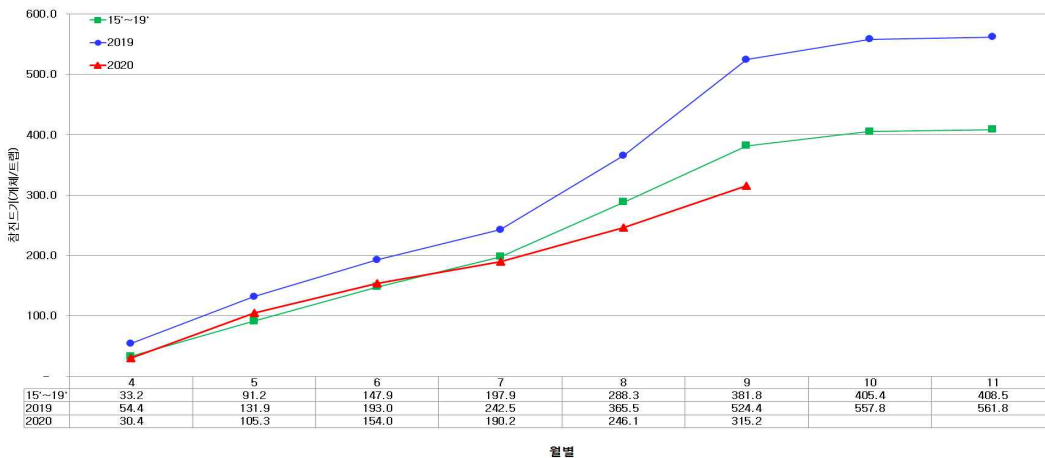


그림 8. 2020년 9월 SFTS 매개 참진드기 누적 감시현황

- (시도별) 20년 9월 개체 수는 19년대비 56.5%감소, 18년대비 55.8% 감소하였으며, 시도별로는 제주, 강원, 울산 순으로 참진드기 밀도가 높았음

표 4. 시·도별 9월 참진드기 감시결과

시·도	지점수	2018	2019	2020
인천광역시	1	210.8	23.3	8.8
울산광역시	1	605.0	208.5	154.8
경기도	2	65.0	27.4	5.2
강원도	2	283.1	619.3	167.7
충청북도	1	85.4	33.1	8.8
충청남도	2	331.6	92.3	30.2
전라북도	1	53.0	2.3	8.0
전라남도	2	62.8	328.1	63.0
경상북도	2	14.6	28.0	22.9
경상남도	1	30.6	6.0	148.8
제주도	1	5.3	78.4	198.3
전 체	16	156.5	158.9	69.1

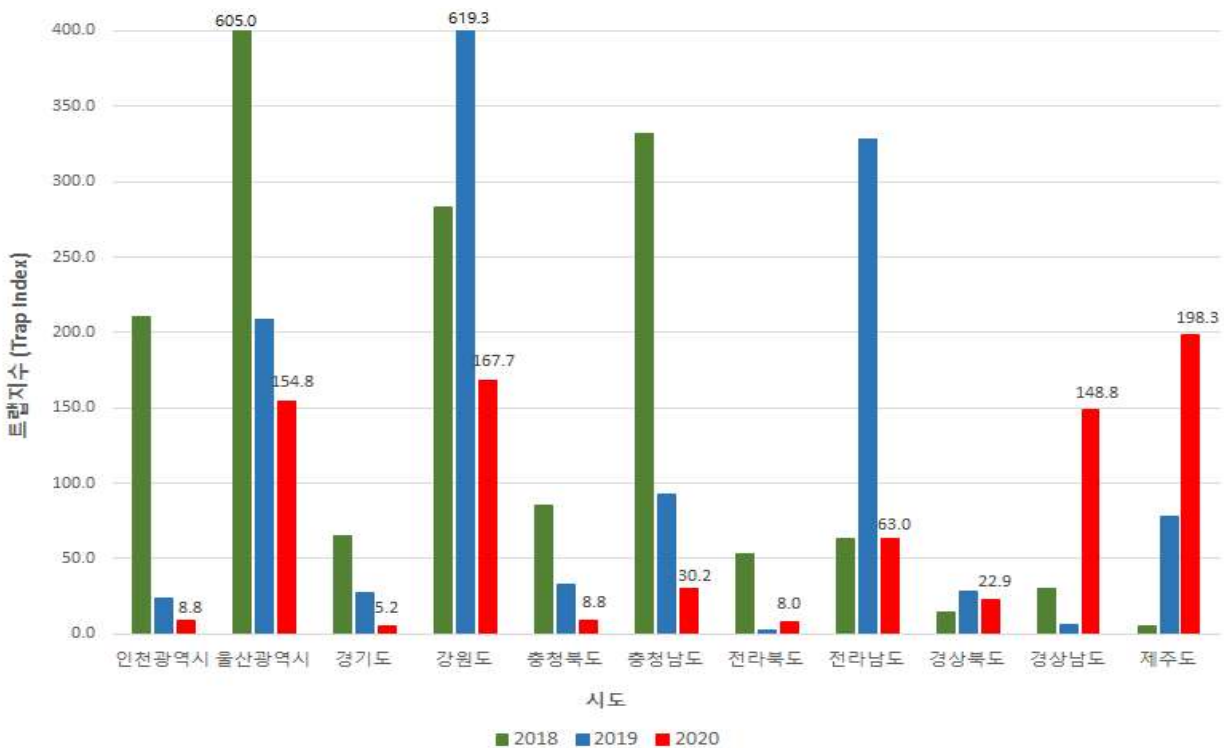


그림9. 시·도별 9월 SFTS 매개 참진드기 감시 현황(2018~2020)