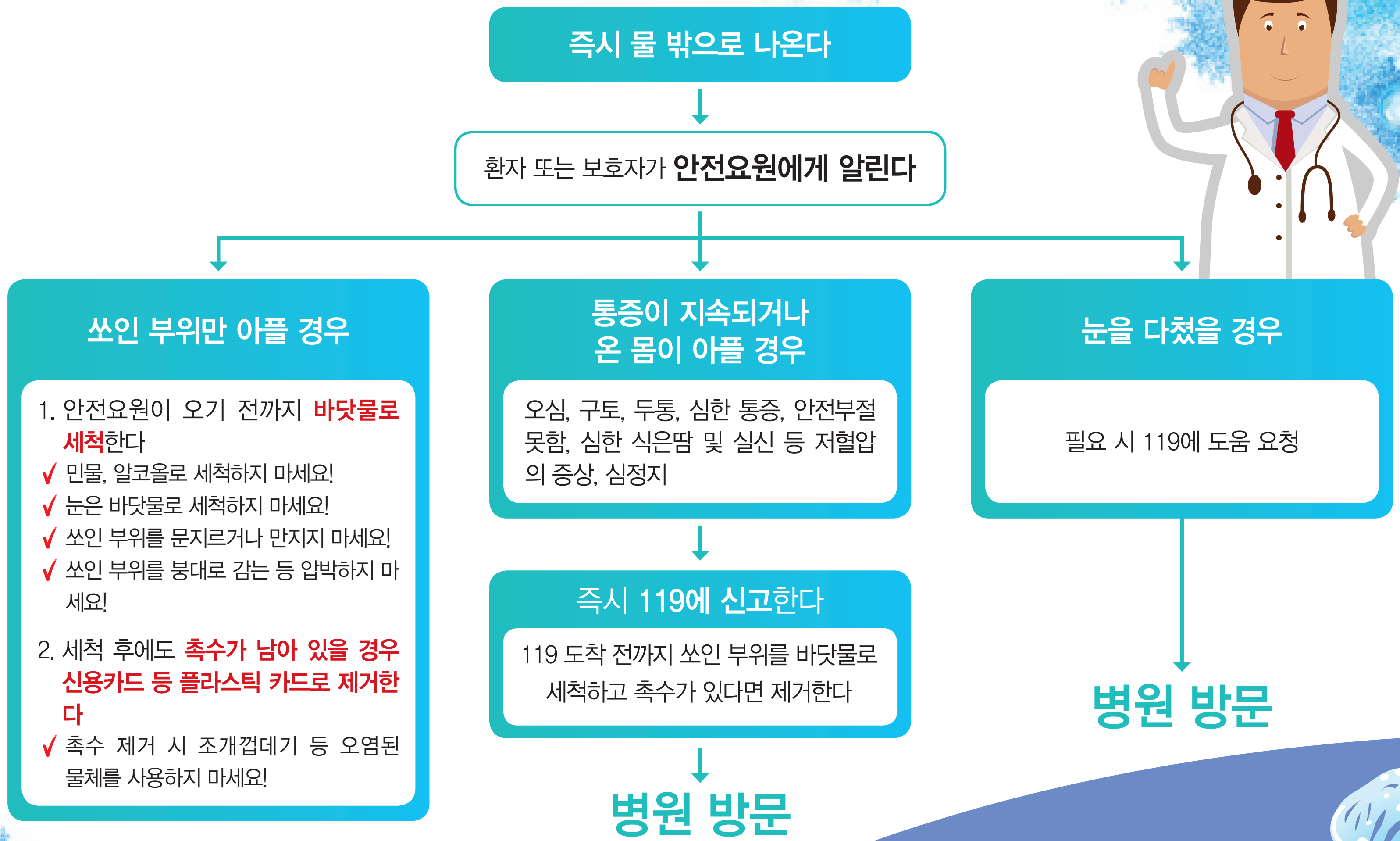


해파리에 쏘였을 때



해파리 주의사항

✓ 해변으로 떠나기 전 국립수산과학원(www.nfrdi.re.kr)의 '해파리속보'란을 통해 해파리 출현종 및 분포상황을 미리 확인하세요!!

1. 해파리를 발견하면 즉시 안전요원에게 신고한다.
2. 해파리를 죽은 것이라도 절대 직접 만지지 않는다.
3. 해변을 걸을 땐 되도록 신발을 신는다.
4. 자주 발견되는 곳은 출입을 피하고 조심한다.
(부유물, 거품이 많은 곳, 물의 흐름이 느려지는 만·항구)

수온 상승, 환경오염 등으로 인해 최근 해파리의 출몰이 많아지고 이에 따른 쏘임 사고도 증가하고 있어요. 작년 한해 총 2039건의 쏘임사고가 발생하고 그중 1건의 사망사고도 있었는데요, 해파리 쏘임 시 응급처치법과 해파리 주의사항을 미리미리 숙지하여 안전하고 즐거운 휴가 보내세요.