



# 2010 군정설계

정직 · 친절 · 화합은 강진의 자본입니다.

## 남도답사 1번지 청자골 강진

### 마스코트



### | 해설 |

불과 물이 청자와 어우러진 의미를 의인화 하였다. 왼쪽이 불처럼 역동적이며, 진취적인 모습의 “강도령”이고 오른쪽이 물처럼 고요하고 잠재적인 모습의 “진낭자”이다.



### • 나무 : 은행

굳굳한 절개와 강인한 모습으로 인간 건강에 도움을 주는 은행나무



### • 꽃 : 동백

어려운 역경 속에서도 긍지와 자랑을 지니고 곱게 피어나는 동백꽃



### • 새 : 까치

지역을 지키며, 살아오면서 꿈과 희망의 소식을 전하는 까치



## 2010 군정설계

군정 운영방향 / 4

일반현황 / 5

2009 군정 주요성과 / 6

2010 현안 및 역점사업 / 12

우리고장의 자랑 / 44

# 01 | 군정 운영방향



## ■ 군정슬로건

정직 · 친절 · 화합은 강진의 자본입니다

## ■ 군정방침

### 깨끗한 군정

지역사회의 개혁과 혁신을 선도하기 위해 깨끗한 행정조직 문화 창출

### 과학적 군정

지역경제 회생 장 · 단기 비전과 전략, 목표에 근거한 체계적 · 합리적인 군정 추진

### 공격적 군정

지역발전과 군민소득 배가를 위한 국내 · 외 민간투자 유치 총력 추진

### 따뜻한 군정

계층 · 지역간 차별을 없애고, 인정과 사랑이 가득 찬 복지 공동체 실현

## ■ 중점추진

· 행정조직 혁신    · 군민소득 기반구축    · 대외협력 강화    · 복지사회 실현

## ■ 공직자의 다짐

- 군수와 800여 모든 공직자는 강진군과 강진군민을 위해 봉사한다.
- 정직, 친절, 화합의 경제적 가치 실현으로 경영행정의 성공 · 선도모형을 창출해 나간다.
- 중앙정부와 타 자치단체의 선도적 역할수행을 위한 연구하는 조직으로 거듭난다.
- 강진 행정의 글로벌(global)화와 창조적 목표달성을 위해 일로매진(一路邁進) 한다.



## 02 | 일반현황

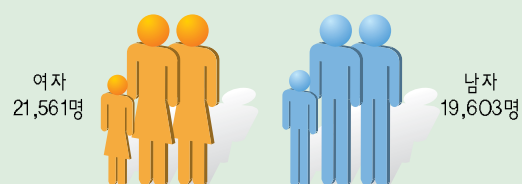
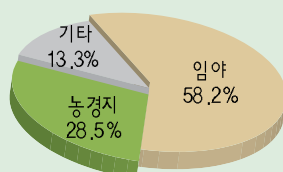


### 연 혁

- 1417년 : 도강현과 탐진현을 강진현으로 통합
- 1895년 : 강진현을 강진군으로 개칭
- 현 재 : 1읍 10면 112리 291개 마을

■ 면 적 : 500.26km<sup>2</sup>(전남의 4%)

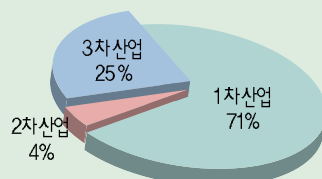
■ 인 구 : 41,164명, 18,491가구



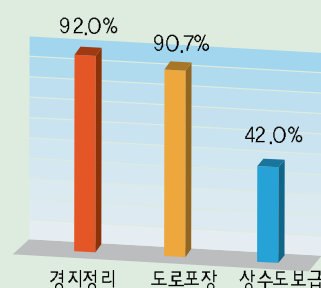
농가당 경지면적 : 1.83ha  
해안선 81.59km, 도서 8개(유인도1)

65세이상 : 10,989명(26.7%)

### ■ 산업구조



### ■ 기반시설



■ 문 화 재 : 54점(국가지정20, 도지정34)

■ 공 무 원 : 545명(본청248, 직속기관87, 사업소63, 읍면137, 의회10)

■ 교 육 시 설 : 61개교(대학1, 고5, 중8, 초14, 유치원·어린이집32, 특수1)

■ 예 산 규 모 : 237,732백만원(일반230,183, 특별7,549) - 재정자립도 9.2%

## 03 | 2009 군정 주요성과

— 5만 주민, 800여 공직자, 20만 향우가 함께 일군 성공신화 —



### ■ 농 · 림 · 축 · 수산 분야

- 농업소득 1억이상 부자만들기: 156농가 달성 / '10년 200농가 목표
- 전국 최고 귀농, 귀촌지역: 100농가 271명 귀농 / 귀농인 안전 정착지원
- 수산물판매센터 · 복지회관 준공: 지상 2층 15억원 / 어업인 소득증대 도모
- 농업분야 포상(4명): 농업인 날 정부포상 훈장(임동추), 대통령 표창(오경배) / 신지식인(김동신)  
/ 전남도 농업인 대상 임업분야(임해진)
- 우리밀 재배 면적 확대: 600ha 477톤 수매 405백만원 / '10년 1,296톤 수매계약
- 첨단 시설원에 전문단지 조성: 36ha 8억원 / 고소득 생산시스템 구축
- 늘푸른 강진 가꾸기: 마을별 정자목 식재 등 4개 사업/15억원
- 강진들황금한우사업단 발족: 560농가 / 전국최초 한우암소 브랜드화
- 전남축산기술연구소 착공('09. 10. 21): 준공 '10. 7월, 근무인원 80여명
- 2009 전국 고품질 우수브랜드 쌀 선정: 프리미엄 호평
- 전남 10대 브랜드쌀 5년연속 선정(2종) / 봉황쌀, 프리미엄 호평
- 강진쌀 평생고객 배가운동 전개: 고객 19,300명 확보 / 안정적 소비기반 확보
- 농협 RPC 통합: 5개 농협(강진, 군동, 남부, 도암, 성진) / 강진쌀 브랜드 향상
- 강진쌀 프리미엄 호평 수출협약: 연간 192톤, 동이주식회사(호주)
- 농수특산물전 경이적인 판매고 달성: 신세계백화점 14억원 판매
- 고품질 쌀 생산면적 확대: 1,547ha / '08년 550ha(전년대비 281% 증)

## ■ 교육발전 분야

- 장학기금 모금 : 15억원 / 기금 조성액 109억원
- 강진 외국어 타운 운영 : 4개 과정 5,934명 / (주)헤럴드미디어 위탁
- 방과후 학교지원 : 26개교 4,795명 / 870백만원
- 심화학습 운영 : 3개반 80명 / 3개과목(국어, 영어, 수학)
- 중학생 해외 단기어학 연수 및 교환방문
  - 어학 연수 : 4회 64명(미국 29, 필리핀 35)
  - 교환방문 : 4회 45명(미국 23, 필리핀 22)
- 평생학습도시 사업 : 39개소 85개 프로그램, 3억원
- 2009학년도 서울대 합격생 최다 배출 : 강진고 3명
- 공무원 국외 위탁교육 : 3명(미국 미주리 주립대학, 스노쿨미시)



## ■ 문화 · 관광 분야

- 고려청자 문화특구 지정 : '09. 5. 14 지식경제부 / 대구면 사당리 일원
- 무위사 극락전 아미타여래삼존벽화 국보지정 : 국보 제313호 / '09. 9. 1
- 문화복지종합타운 건립 : 16,143㎡ 440억원 / 건축공사, '10. 10월 준공
- 제37회 강진청자축제 성공 : 관광객 740,000명, 600여억원 경제적 효과
- 명품 강진청자 유럽 순회전 : 8개국 9개도시 / 청자우수성 세계에서 공인
- 강진청자 미국 수출 : '09년 2만 달러 / '10년부터 분기별 15만 달러 수출 협약
- 강진청자 토요경매 : 52회 운영, 720점 242백만원(낙찰률 73%)
- 강진도예학교 준공 : 1,046㎡ 15억원 / 단국대학교 위탁운영
- 청자엑스포 개최 준비 : 기본계획 용역 완료, 타당성 조사 용역 중
- 청자보물선 온누리호 뱃길 재현 : 마량~강화도 1,058km 항해



## ■ 지역개발 분야

- 강진읍 시장 현대화사업: 장옥 2,037㎡, 52억원 / 상권 활성화
- 생태 호수공원 준공(전라남도): 100,000㎡, 60억원
- 마량농공단지 집수정 설치: 10억원, 집수정 1동 / 산업용수공급
- 소규모 주민숙원사업: 175건 40억원 / 주민생활 환경개선
- 오지개발사업: 12건 38억원 / 3개면(대구, 도암, 움천)
- 농어촌 정주권 개발사업(작천면): 6건 17억원
- 공동협력 기상관측소 설립: 660㎡, 1억원 / '09. 11월 개소
- 가우도 출렁다리 착공: 1,118m, 154억원 / 관광자원 활용
- 강진칠량 농공단지 착공: 148,810㎡ 102억원 / '10. 10월 입주 계획
- 화물자동차 공영차고지 착공: 148,281㎡, 95억원 / '10. 12월 완공
- 강진소방서 건립 확정(전라남도): 147,000㎡ 33억원 / '10. 12월 완공예정
- 까치내재 터널공사 확정(전라남도): 2.5km, 190억원 / 주민 숙원사업 해결



## ■ 스포츠 마케팅 및 투자유치분야

- 전국규모 각종 체육대회 개최: 10종목 26개 대회 / 경제적 파급효과 480억원
- 동호인 생활체육대회 활성화: 11종목 21개대회/체육인구 저변확대
- 각종 운동부 전지훈련팀 유치: 6개 종목 145팀 3,931명
- 전천후 게이트볼장 건립: 3개소(대구, 도암, 움천)
- 강진베이스볼파크 1단계사업 준공(300억원): 실내 에어돔, 정규구장 4면
- 강진봉황옹기 준공(20억원): 향아리, 소형식기 등 시제품 생산
- 김치가공 저장공장 착공(170억원): 건축공사 완료, 내부설비 공사 중
- 강진 골프장 인·허가 완료(988억원): 사업시공자 선정 중



- 난대 조경수 기업 양묘장 민자유치(30억원): 198,316㎡, (주)수프로
- TMF 사료공장 민자유치(50억원): 19,086㎡, (주)전남사료

## ■ 보건·복지 분야

- 사랑의 끈맺기 운동 전개: 639명 결연, 477명 지원
- 장애인 종합복지관 및 직업재활시설 완공: 1,518㎡ 22억원
- 저소득층 무상 임대 공동주택 건립: 10가구, 건축면적 333㎡
- 강진 노인복지관 건립: 800㎡ 13억원 / '10. 1월 완공
- 여성 인력개발: 직업훈련 및 자격증 취득 136명 / 21백만원
- 다문화가정 육성: 고향방문 11세대, 친정집 댁어주기 134가정
- 전국 최고 출산율 기록 달성: 2008년 2.21명(전국평균 1.19명)
- 강진의료원 착공(전라남도 BTL사업): 350억원 / 2011. 11월 완공예정



## ■ 기타 일반행정 분야

- 디지털 방송 전환 시범사업 선정: 2010년까지 30억원 수신설비 지원
- 독서 생활화 운동 전개: 학교·마을도서관 개관(7개소) / 독서교실, 동아리 운영
- 인구늘리기 시책 추진: 인구 11명 증가(41,164명), 지원조례 제정
- 국제 공공디자인 대상 6개부문 수상 쾌거
  - 최우수상(2): 가우도 출렁다리, 어린이 보호구역 정비
  - 우수상(2): 강진 청자축제 홍보포스터, 강진군 공공디자인 마스터플랜
- 마을방송 기반시설 개선: 47마을, 60백만원 / 신속한 정보전달 체계 구축
- 사내지구 해안생태관찰학습원 조성: 17,906㎡ 12억원 / 관광자원화



## 2009년도 각종 대외 평가 수상실적

사 업 명	수 여 기 관	수 상 실 적	시 상 내 역
계 34건			2,362백만원
제1회 광주·전남 지방자치행정 홍보박람회	전라남도 (광주MBC)	최우수상	상장·상패
제2회 매니페스토 경진대회	한국매니페스토실천운동본부	최우수(1위)	상장·상패
'09 대한민국 최고의 목민관	경제매거진	종합대상	상장·상패
지방재정조기집행	행정안전부 전라남도	우수기관	상사업비 270백만원
제6회 대한민국 지방자치경영 대전평가	한국일보(행정안전부 등)	최우수	상패·50백만원
농촌마을가꾸기평가	농림수산식품부	우수상	시상금 60백만원
우리콩생산단지평가	농림수산식품부	우수상	시상금 2백만원
'08 농촌활력증진사업평가	농림수산식품부	우수상	상사업비 600백만원
정부합동평가(농정분야)	전라남도	최우수군	시상금 5백만원
'09 전국 우수브랜드쌀 선정(프리미엄 호평)	농림수산식품부	우수상	시상금 25백만원
'09 전남 쌀 베스트 10 선정	전라남도	프리미엄 호평, 봉황쌀	시상금 20백만원
'09 축산시책종합평가	전라남도	최우수군	시상금 150만원
'09 복지정책평가(발전분야)	보건복지가족부	우수상	시상금 15백만원
'09 지자체 청소년 정책평가	보건복지가족부	대통령상	시상금 150만원
'09 기초노령연금사업평가	보건복지가족부	우수기관	시상금 60만원
'09 내 나라 여행 박람회	문화체육관광부	최우수운영상	상장·상패
제1회 전국지자체 홍보영상대전	전국기초자치단체 서울사무소 연합회	최우수상(지역홍보분야)	광고방영 50백만원 상당
제22회 한국관광제관광전	한국관광협회중앙회	최우수진흥상	상장·상패
'09 문화관광축제평가	문화체육관광부	최우수축제(9년 연속)	축제지원금 300백만원
'09 투자유치대상평가	전라남도	장려상	시상금 10백만원
제10회 아름다운 숲 전국대회(백련사동백림)	(사)생명의 숲	장려상	상장·상패
'09 살기좋은 지역만들기 사업평가	행정안전부	우수상	상사업비 110백만원
참 살기좋은 마을가꾸기 콘테스트	행정안전부	우수마을	상사업비 6백만원
국제공공디자인대상	(재)한국공공디자인 지역지원단	최우수상등(6개부문 수상)	상장·상패
'09 개별공시지가평가	전라남도	우수상	상장·상패
'08 지방세정평가	전라남도	최우수상	시상금 12백만원

사 업 명	수 여 기 관	수 상 실 적	시 상 내 역
'08 결 산 징 수 율 올 리 기	전라남도	1위	시책추진보전금 8백만원
'08 결 산 체 납 없 는 읍 면	전라남도	10개면	포상금 10백만원
'09 상반기 과년도 체납액 줄이기	전라남도	우수상	시책추진보전금 10백만원
제10회 전라남도 행정정보화 연찬회 우수사례 발표	전라남도	장려상	시상금 50만원
기 초 자 치 단 체 장 행 정 분 야	전국지역신문협회	대 상	상장·상패
정부합동평가(지역경제, 지역개발)	행정안전부	최우수군	시상금 10백만원
'09 지 역 농 업 특 성 화 사 업	농촌진흥청	최우수기관	상사업비 700백만원
'09년 농 촌 지 도 사 업 종 합 평 가	전라남도농업기술원	종합 우수상	시상금 2백만원

## 2009년도 공모·시범·특별 지원사업

사 업 명	사 업 기 관	선 정 내 역	사 업 비
계 15건			9,269백만원
농작물 병해충방제 지원사업	농림수산식품부	공모사업선정	200백만원
시설원예 품질 개선사업	농림수산식품부	공모사업선정	644백만원
테마농어촌이동복지차량지원 사업 선정	전라남도공동모금회	공모사업선정	이동목욕차량 150백만원
특별주민 지원사업	영산강유역환경청	공모사업선정	100백만원
산림작물 재배단지	산림청	공모사업선정	1,000백만원
도시민 농촌유치 지원사업	농림수산식품부	공모사업선정	사업비(3년) 250백만원
FTA 대응 경쟁력 제고	농촌진흥청	공모사업선정	100백만원
품목별 농업인 연구모임 전문 능력향상(아스파라거스)	농촌진흥청	공모사업선정	55백만원
스토리가 있는 문화생태 탐방로	문화체육관광부	시범사업선정	60백만원
아름다운남도화장실 인증	전라남도	시범사업선정	10백만원
산림경영모델 숲	산림청	시범사업선정	2,000백만원
디지털방송 전환	방송통신위원회	시범사업선정	3,000백만원
강진읍도심주차장 조성사업	행정안전부	특별교부세	500백만원
다산기념관 신축	행정안전부	특별교부세	700백만원
대구천정비사업	행정안전부	특별교부세	500백만원

'09년 시상금 및 중앙부처 특별 지원금 116억 3천 1백만원('08 대비 33% 증)

○대외평가 34건 2,362백만원  
○시범사업 4건 5,070백만원

○공모사업 8건 2,499백만원  
○특별교부세 3건 1,700백만원

## 04 | 2010 현안 및 역점사업



### 1 농·림·축·수산업 녹색성장 분야

#### 돈버는 농업, 살맛나는 농촌건설

##### ■ 농어촌 소득사업 지원

- 농어촌진흥기금 지원(시설 및 운영자금): 300백만원
- 주민소득증대 지원: 930백만원 (융자한도 100백만원 이내)
- 농기계 공급사업: 10종 1,036대, 593백만원
- 고소득 시설원에 생산 시스템 확충: 3개사업 3,491백만원
- 미래형 고소득 친환경 원예작물 생산(재배) 지원: 2개사업 268백만원



##### ■ 친환경농업 집중 육성

- 친환경농업육성 2차 5개년 계획 수립: 2010년~2014(5개년)
- 친환경 인증목표: 4,200ha(경지면적 13,397ha의 31%)
- 친환경농업 지원사업
  - 생산자재: 4,200ha, 2,494백만원
  - 인증수수료: 1,196건, 222백만원
  - 인증도우미: 22명, 20백만원
  - 친환경상토: 10,340ha, 974백만원
  - 들목새 종자: 10ha, 15백만원(과수농가초생재배용)
  - 유기질비료: 23,976톤, 2,781백만원
  - 토양개량제: 9,550톤, 1,315백만원(3년1주기/성전, 작천, 병영, 움천)

## 성과 1



### 부농 2010-200프로젝트 추진(농업소득 1억원 이상 부자만들기)

#### ○ 추진상황

연도별	고소득 농가수	육 성 분 야					비 고
		식량작물	원예작물	복합영농	유통·가공	축 산	
2006	48	5	1	6	3	26	전남 7위
2007	63	2	13	8	3	34	전남 3위
2008	107	5	32	16	5	47	전남 2위
2009	156	9	38	22	13	74	
2010	200	10	40	35	15	100	목 표

○ 성 과: 경영건설팅 지원으로 농업에 대한 희망과 비전 제시

## 성과 2



### 친환경 딸기 명품화 사업

- 독창적인 아이디어를 이용 하트, 나비 딸기 개발 -

| 사 업 자 | 새바람하트딸기 영농조합법인

| 추진사항 |

- 하트, 나비딸기 개발 특허 등록
- 하트 및 나비형상 금형 5종 제작
- 딸기 명품화사업 행·재정적 지원

| 성 과 | 대형 백화점 명품코너 입점요청 쇄도  
일반딸기 2~3배 비싼가격 판매



## ■ 시설원에 품질개선 사업(시범사업)

- 사업대상: 원예 전문단지
- 사업기간: 2010년(1년간)
- 사업비: 2,800백만원 (국비 560, 도비 84, 군비 756, 민간 1,400)
- 사업내용: 유리온실, 에너지 절감시설 등
- 사업효과: 원예작물 생산시설 현대화로 농가소득 증대

### 시책 1



## 저소득 농가 소득증대사업

| 사업대상 | 농가소득 1,000만원 이하

| 사업기간 | 2010년(1년간)

| 사업비 | 827백만원

| 사업내용 |

- 한우 암소 분양사업 : 100건 / 100두

- 표고 자목분양 : 40건 / 20,000본

- 고추 터널재배 : 334건 / 33.4ha

| 사업효과 | 저소득 농가의 소득향상으로 가난 극복





## 풍요롭고 살기 좋은 어촌건설

### ■ 깨끗한 바다환경 조성

- 청정해역 보전을 위한 해양폐기물 수거 : 130톤 / 100백만원
- 양식어장 정화사업 : 123ha / 100백만원
- 낚시터 환경개선사업 : 2개소 / 60백만원
- 해적생물(불가사리) 구제 사업 : 60톤 / 30백만원
- 적조피해 예방 : 수산기술사업소 합동/  
황토 확보 4개소 6,150톤



### ■ 해양복합낚시공원 조성

- 위 치 : 강진만 일원
- 사업기간 : 2010 ~ 2011 (2개년)
- 사 업 비 : 3,000백만원 / 1개소
- 사업내용 : 낚시터용 데크, 가두리식 낚시터, 해중립 조성 등
- 사업효과 : 관광객 유치에 위한 여가 공간 조성으로 지역경제 활성화

## 시책 2



### 해상경계 측량 어업권 현황도 구축

- | 위 치 | 강진만 일원
- | 사 업 비 | 50백만원
- | 사 업 량 | 어업면허 측량 118건/2,733ha
- | 사업내용 | 어업권 D/B 구축, 어장연락도 제작
- | 사업효과 | 자치단체간 어업권 분쟁 예방으로 어민 재산권 보호

## 친환경 축산업 육성

### ■ 한우 생산기반확충 지원사업

- 한우등록 지원사업 : 1,860두, 13백만원
- 송아지 생산안정제 지원사업 : 2,600두, 26백만원
- 한우인공수정 정액대 지원 : 11,300두, 85백만원
- 한우산업조직화 교육 및 컨설팅지원 : 20백만원
- 한우품질 고급화 장려금지원 : 550두, 80백만원
- 축산공제 가입 지원 : 17농가, 10백만원

### ■ 황금브랜드 축산물 생산

- 황금브랜드 육성품목 : 한우, 닭, 돼지, 오리, 산양, 계란
- 사업량 및 사업비 : 5종, 213백만원
  - 황금생균제 지원 : 3톤, 15백만원
  - 한우능력평가 및 축산브랜드전 지원 : 2회, 5백만원
  - 축사시설 현대화 지원사업 : 4개소, 135백만원
  - 상표등록 및 육질분석의뢰(특허청, 축산과학원) : 오리, 산양, 계란
  - 토종닭 입식지원 시범사업 : 10농가, 40백만원
  - 식육판매업소 지원 : 10개소, 18백만원



## 농특산물의 안정적 판로 개척

### ■ 우수 농수특산물 판매 마케팅

- 농특산물 직거래 : 34회(유통업체 4, 대도시 아파트 10, 축제 등 20)
- 농특산물 홍보 : 홍보물 제작 배부 12,000부 / 향우, 기업, 고객 등
- 대도시 소비자 평생고객 확보 행사 : 40회(체험 30, 맞춤형 10)
- 강진쌀 판매운동 추진 : 목표 123,000포대/20kg, 50억원
- 강진쌀 포장재, 택배비 지원사업 : 151백만원
- 강진쌀 수출사업, 운송비 지원 : 42백만원



### ■ 향토산업 육성사업

- 사업비 : 1,000백만원(균특 500, 군비 300, 자담 200)
- 사업분야
  - 시장개척 기반 구축(마케팅, 디자인 개발) : 150백만원
  - 기업지원 서비스 사업(경영 컨설팅, 인력양성) : 310백만원
  - 마케팅 홍보 사업 : 120백만원
  - 청자 명품화 기반확충 사업 : 420백만원

#### 시책 3



### 농특산물 TV홈쇼핑 판매 및 홍보

- | 사업기간 | 2010(1년간)
- | 사업비 | 80백만원
- | 대상 | 관내에서 생산되는 우수 농특산물
- | 품목 | 쌀, 파프리카, 버섯 등(일정량 홈쇼핑 판매 가능 품목)
- | 사업내용 | 우수 농특산물 TV홈쇼핑 방송 판매 및 홍보
- | 사업효과 | 온-오프 라인 통한 전방위 홍보 및 판로 확대

## **쾌적한 녹색공간 확충**

### **주작산자연휴양림 보완사업**

- 위 치 : 신전면 수양리 주작산 자연휴양림 지구내(군유림)
- 사업기간 : 2010. 1~2010. 12
- 총사업비 : 1,800백만원 (군특 900 / 도비 270 / 군비 630)
- 사업내용 : 다용도 세미나실, 물놀이장, 전망대 등
- 지금까지 : 자연휴양관, 숲속의 집, 야영장, 운동시설 등



#### **시책 4**

### **산림경영모델 숲 조성**



- | 위 치 | 강진군 칠량면 명주리 산49-1번지 일원
- | 사업기간 | 2009~2011(3년간)
- | 사 업 비 | 30억원(국15, 도4.5, 군10.5)
- | 사업내용 | 테마 숲, 체험시설, 트레킹, 레포츠 코스 개발 등
- | 기대효과 | 치유·체험·소득을 창출하는 지속가능한 숲 경영

### **난대조경수 특구 조성**

- 위 치 : 강진군 신전면 용화리 일원
- 사업기간 : 2010년~2012년(3년간)
- 사 업 비 : 7,800백만원
- 사업내용 : 전국 최대 조경수 시설양묘장 구축 및 기타시설
- 기대효과 : 조경수 생산단지 구축으로 일자리 및 농가소득 증대

## **맞춤형 선진기술 지도사업 전개**

### **■ 농업 재배기술 보급 사업**

- 벼 부가가치 증진 기술보급: 6개 분야 195백만원
- 지역특화 채소 신기술 보급: 7개 분야 1,265백만원
- 수출 화훼작목 재배기술 보급: 6개 분야 303백만원
- 지역 유망작목 발굴: 3개 분야 57백만원
- 고품질 축산물 생산 및 사료비 절감 기술보급: 4개 분야 286백만원



### **■ 지역농업 선도 농업경영자 양성**

- 제5기 녹색문화(농업)대학 개설 운영: 3개 과정 117명
- 수요자 중심 교육: 새해농업인 실용교육 등 5개 과정 5,810명
- 농촌지도자회 교육: 20회 700명
- 후계농업인 기술 연찬 등: 8회 421명
- 4-H회 지원: 시범 영농지원 등 4개 사업 442명

#### **시책 5**



### **지역농업 특성화 시범사업(고품질 쌀 생산분야)**

| 사업기간 | 2010년(1년간)

| 사업비 | 2,488백만원

| 생산기반 조성 |

- 재배면적 확대 : 3,000ha(프리미엄급 500ha, 고품질 2,500ha)

- 고품질 쌀 가공·유통 시범 : 계약재배 쌀 유통농협 1개소

- 포트 육묘이랑 2개소 40ha

- 품질분석 및 유해물질 분석실 운영

| 초다수성 유기재배 생산단지 조성 | 한아름벼 50ha

| 고품질 쌀 생산 조직 구축 운영 | 실무추진단 10명, 협의체 33명



## 2 역동적 지역개발 분야

### ■ 강진소방서 건립

- 위 치 : 군동면 호계리 119 안전센터 옆
- 사업기간: 2010년(1년간)
- 사업량: 부지 14,777㎡, 3층 건물 3,300㎡
- 사업비: 33억원
- 기대효과
  - 100여 명의 소방인력 신규 유입으로 지역경제 활성화
  - 화재 및 응급환자 발생시 신속한 대응으로 군민 생명, 재산보호

### ■ 화물자동차 공영차고지 조성

- 위 치 : 강진군 성전면 성전리 일대
- 사업기간: 2009. 1~2010. 12(2년)
- 사업량: 부지 148,281㎡, 건축 2,317㎡
- 사업비: 95억원
- 지금까지: 성토 및 정지작업, 배수로 설치
- 앞으로: 포장 및 건축공사, 운영 조례제정
- 기대효과: 강진성전 일반산업단지와 연계한 효율적인  
물류체계 구축 및 연간 50억원의 직·간접 이익 창출



## ■ 가우도 출렁다리 건설

- 위 치 : 강진군 대구면 저두리~도암 망호
- 사업기간: 2009~2011(3개년)
- 사 업 비: 154억원
- 사 업 량: L=1,118m, B=2.2m
- 지금까지: 시공측량 및 기공식
- 앞 으 로: 지장물 철거 및 기초 구조물 설치 등



## ■ 까치내재 터널 개설

- 위 치 : 군동면 파산리~작천면 삼당리
- 노 선 명: 지방도 827호선(군동~성전간)
- 사업기간: 2010~2012(3개년)
- 사 업 비: 190억원
- 사 업 량: L=2.5km(터널 0.8km, 진입도로 1.7km)
- 기대효과: 북삼면(작천, 병영, 움천) 지역의 교통 여건 개선

## ■ 강진성전 일반산업단지 조성사업

- 위 치 : 강진군 성전면 금당리, 송학리, 명산리 일원
- 사업기간: 2008~2011(4년간)
- 사 업 비: 900억원
- 사 업 량: 793,200㎡(약 24만평)
- 유치업종: 환경산업 클러스터, 종합기술 지원센터 등
- 추진상황: 일반산업단지 계획 승인, 19개 업체 입주 희망



### ■ 강진칠량 농공단지 조성사업

- 위 치 : 강진군 칠량면 송로리 366-7 일원
- 사업기간: 2008~2010(3년간)
- 사 업 비: 102억원 / 148,810㎡
- 개발방식: 강진군 공영개발
- 유치업종: 식료품 제조업(전문특화단지)
- 추진상황: 농공단지 승인, 공사 착공(09.9.24)
- 입주 희망 업체: 13개 업체 109,600㎡



### ■ 환경산업 종합기술지원센터 건립

- 위치 및 규모 : 강진성전 일반산업단지 내 / 대지 33,000㎡, 연건평 17,000㎡
- 기 간 : 2009~2011(3년간)
- 사 업 비: 350억원
- 주요기능: 창업·보육, 마케팅, 환경기술실험, 신기술지원
- 추진상황: 기본계획 용역, 실시설계 발주

### ■ 강진 골프장 조성

- 위 치 : 도암면 송학·용흥리 일원
- 사업기간: 2005. 10~2011. 12
- 사 업 비: 988억원
- 사업내용: 1,557,583㎡, 골프장 27홀(회원제)
- 투 자 자: (주)삼공
- 추진상황: 부지 매입, 실시계획 인가

### ■ 신전 관광·휴양테마파크 조성

- 위 치 : 신전면 벌정리 일원
- 사업기간: 2007. 6~2012. 6
- 사 업 비: 600억원 / 1,219,845㎡
- 사업내용: 골프장 18홀, 승마체험장, 숙박시설 등
- 투 자 자: 금아산업(주)
- 추진사항: 개발계획 승인 신청

### ■ 강진도요지 숲나라 조성

- 위 치 : 대구면 용운리 221번지 일원
- 사업기간: 2010~2013(4개년)
- 사 업 비: 50억원
- 사업내용: 부지 150,000㎡, 시설 3,500㎡, 도자공방 체험동, 가마 및 치유동, 생태습지 등
- 투 자 자: (주)동승레저강진

### ■ TMF 사료공장 건립

- 위 치 : 성전면 금당리 64-1번지
- 사업기간: 2009. 11~2010. 8
- 사 업 비: 50억원
- 규 모 : 부지 19,086㎡, 건물 600㎡
- 투 자 자: (주)전남사료

### ■ 강진 난대조경수 기업양묘장 조성

- 위 치 : 신전면 용화리 일원
- 사업기간: 2009. 10~2010. 12
- 사 업 비: 30억원
- 규 모 : 198,316㎡(시설온실 10동, 야외간이온실 30동 등)
- 투 자 자: (주)수프로

### ■ 개발촉진지구 사업

- 위치 및 규모 : 3개지역(갈동~기좌, 군동~호계, 평리~상고) / 9.27km
- 사업기간: 2009. 2~2010. 12(2년간)
- 사업비: 95억원
- 지금까지: 갈동~기좌(81%), 군동~호계(75%), 평리~상고(55%)
- 기대효과: 낙후지역 주민 편익증진 및 연계 투자사업 활성화

### ■ 도시계획도로 개설

- 위치 및 규모 : 21개 노선 / 9,999m
- 사업기간: 2006. 2~2011. 12(6년간)
- 사업비: 229억원
- 지금까지: 2개 노선(742m) 완료 / 36억원
- 앞으로: 도로개설 6개 노선, 실시설계 4개 노선

### ■ 국도23호선 강진군 대구면소재지 우회도로 건설

- 위치 및 규모 : 강진군 대구면 저두리~수동리 일원
- 노선명: 국도 23호선(강진~천안간)
- 사업기간: 2010~2012(3개년)
- 사업비: 290억원
- 사업량: L=1.8km, B=20.5m
- 기대효과: 청자엑스포 개최 대비, 청자박물관·청자축제 관광객 교통체증 해소



## ■ 농촌생활환경 정비사업

- 대상지역: 2개면(마량, 도암)
- 사업기간: 2010. 3~12(10개월간)
- 사업비: 26억원
- 사업내용: 소득 및 생산기반 정비사업 등

### 공모 사업



## 참 살기 좋은 마을가꾸기 사업

- | 사업공모 | 2010. 2~3(2개월) / 관내 전 마을 대상
- | 사업량 | 10개 마을
- | 사업비 | 100백만원(마을당 10백만원 기준)
- | 공모분야 | 아름다운 경치, 전통문화 등 숨겨진 보물 찾기

## ■ 소하천 정비사업

- 위치: 6개 지구(상림천, 달령천, 보전천, 안운천, 대작천, 선장천)
- 사업기간: 2007~2011(5개년)
- 사업비: 93억원
- 사업량: L=7.2km
- 지금까지: 2개 지구 1.3km 완료 / 34억원
- 앞으로: 2010년(2.2km/ 24억원), 2011년(3.7km/ 35억원)

## ■ 병영면 공공하수처리시설 설치사업

- 위치: 강진군 병영면 삼인리 일원
- 사업기간: 2010. 1~2011. 12
- 사업비: 120억원
- 사업량: 처리용량 600톤/일, 차집관로 L = 18.0km
- 기대효과: 관광지의 쾌적한 생활환경 개선으로 지역경제 활성화

### 3 문화예술 진흥과 청자산업 육성 분야

#### ■ 도예촌 조성사업

- 위 치 : 대구면 사당리 · 수동리 청자촌 일원
- 사업기간: 2008~2012(5개년)
- 사업비: 190억원
- 사업내용: 공방 및 전시 판매시설 조성
- 지금까지: 주차장 조성사업 완료
- 앞으로: 편입토지 매입 및 사업 착수



#### 성 과

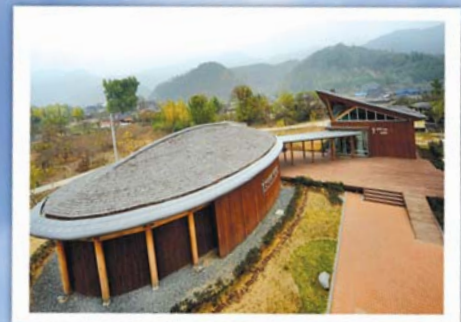


#### 고려청자 문화특구 지정

- | 위 치 | 대구면 사당리 · 수동리 일원
- | 면 적 | 300,056m<sup>2</sup>
- | 지 정 일 | 2009. 5. 14(지식경제부 고시 제2009-100호)

#### 하멜체류지 정비사업

- 위 치 : 병영면 성동리 일대
- 사업기간: 2008~2010(3개년)
- 사업비: 19억원
- 사업내용: 풍차, 공원조성 등
- 지금까지: 실시설계 및 하멜체류지 정비사업 착수
- 앞으로: 풍차 및 녹지공간 조성



## ■ 월출산 주변 생태관광 개발사업

- 위 치 : 성전면 월남리 월출산 주변
- 사업기간: 2007~2010(4개년)
- 총사업비: 25억원
- 사업내용: 생태공원조성, 진입도로 및 산책로 정비, 이한영생가 복원 등
- 추진상황: 생태공원조성, 도로정비 사업 착수
- 앞 으 로: 이한영 생가 복원사업 착수

## ■ 사초 관광자원화 개발

- 위 치 : 신전면 사초리 852번지
- 사업기간: 2009~2010(2개년)
- 사 업 비: 19억원
- 사업내용: 다목적 운동장, 판매시설, 휴양시설 등
- 추진계획: 군 관리계획 변경결정용역 완료 후 사업 착수

## ■ 다산 정약용 기념전시관 건립

- 위 치 : 도암면 만덕리 415번지 외 9필지
- 사업기간: 2006~2011(6년간)
- 사 업 비: 95억원
- 사업내용: 2층 1동 2,699㎡
- 지금까지: 건축 설계용역 및 전시물 제작 공모
- 앞 으 로: 건축 및 전시물 설계용역



## 시책 1



### 다산 정약용 유배길 체험행사

| 기 간 | 2010. 11. 5~11. 23(19일간)

| 체험구간 | 서울→과천→수원→천안→금강→정읍→장성→나주→강진

| 사 업 비 | 47백만원

| 행사방법 | 서울(한양)에서 강진(사의재)까지 다산 유배길 따라 걷기

| 기대효과 | 다산 선생의 정신 실사구시(실학)을 함께 공유할 수 있는 기회 제공

### ■ 시문학파 기념관 건립

- 위치 및 규모 : 강진읍 남성리 222-2번지 외 2필지 / 부지 1,521㎡, 건축 600㎡
- 사업기간: 2009~2011(3년간)
- 사 업 비: 29억원
- 지금까지: 추진위 구성, 자료조사 연구용역
- 앞 으 로: 설계 공모, 사업계획승인 등

### ■ 전라병영성 복원

- 위 치 : 강진군 병영면 성동리 일원(사적397호)
- 규 모 : L=1,060m, H=4.87m, 면적=93,137㎡(28,174평)
- 사업기간: 1998~2012(15년간)
- 사 업 비: 340억원
- 지금까지: 성곽복원 860m, 유구조사, 토지매입
- 앞 으 로: 남문루 복원, 발굴조사 등



## ■ 강진 미술 기획전

- 작품전시: 2010. 8~11(4개월) / 청자축제, 광주비엔날레와 연계
- 장 소 : 4개소(관내주요 관광지)
- 사 업 비: 121백만원
- 사업내용: 전국 유명 미술작가 작품 100여 점 전시

## ■ 문화복지 종합타운(BTL사업) 건립

- 위 치 : 강진읍 남성리 23-2 외 8필지
- 규 모 : 대지 8,449.2㎡ / 연면적 약 16,143㎡(4,883평)
- 사업기간: 2005~2010(6년간)
- 사 업 비: 440억원
- 사업내용: 공연장, 미술관, 화랑, 평생학습도서관, 복지시설 등
- 지금까지: 지붕공사 중(공정 30%)
- 앞 으 로: 건물골조공사 완료, 시험가동 등



## ■ 고바우 공원 조성사업

- 위 치 : 대구면 사당리 산 46-2번지 일원
- 사업기간: 2010년(1개년)
- 사 업 비: 1,100백만원(국비 600, 군비 500)
- 사업내용: 전망대, 주차장, 탐방로 조성, 녹지공원, 시비 등

## ■ 청자보물선 『온누비호』 뱃길 재현사업

- 시 기 : 2010. 7. 31~8. 7(8일간)
- 운항노선: 마량항(탐진) → 신안 압해도 → 태안 안흥 → 영흥 앞바다 → 강화군 석모, 교동도 → 북한 예성강 → 벽란도 → 개성(개경)
- 사 업 비: 120백만원
- 사업내용: 무사항해 수륙재, 출항 기념식, 개성 입항 행사, 귀항 보고회
- 추진계획: 통일부, 남북교류 협회 등 사업 추진 협의
- 기대효과: 강진청자의 역사적 가치 재인식, 강진 인지도 향상

## ■ 다산유물특별전 행사

- 기 간 : 2010. 8. 7~9. 5(30일간)
- 장 소 : 다산유물전시관
- 내 용 : 다산선생의 진품 유물 50여점 전시
- 기대효과 : 다산 정약용 선생 삶과 철학의 유물을 전시 홍보하여 관광객 유치



## 시책 2



## 대한민국의 명품『강진청자 국내 순회전』

- | 기 간 | 2010년 하반기 / 도시별 7일간
- | 장 소 | 7개 도시(서울, 인천, 대구, 울산, 부산, 광주, 제주)
- | 사 업 비 | 100백만원
- | 참 여 | 강진관요, 개인작가 23(자매도시 중국 용천 청자 등 병행전시)
- | 전시내용 | 작품 60여점, 제작과정 시연

## ■ 강진청자 공동연구기반구축사업

- 사업기간: 2008~2013(5년간)
- 참여기관: 단국대학교, 선문대학교, 한국세라믹연구소, 강진군, 개인요업체
- 사 업 비: 68억원
- 사업내용: 실험, 생산시설 장비구축(70%), 기술구축(30%)
- 지금까지: 소지 생산시설 등 구축완료
- 앞 으 로: 실험 장비 구축, 기술교육 등



## ■ 제10회 대한민국 강진청자공모전 개최

- 작품공모: 2010. 5월~7월
- 사 업 비: 48백만원
- 입상작 전시: 도예문화원
- 기대효과: 청자 입상작 전시로 관광객 볼거리 제공

## ■ 대한민국 명품청자 토요일경매

- 시 기: 매주 토요일 15:00~
- 장 소: 청자박물관 시청각실
- 경매방법: 현장 경매(호가방식)
- 경매작품: 매회 12점 내외(강진에서 생산된 청자작품)
- 경매효과: 청자 판매 촉진 및 남도 문화상품 정착



### 시책 3



## 강진청자엑스포 개최 준비

- | 개최시기 | 2013년
- | 장 소 | 대구면 청자도요지 일원(394,000㎡)
- | 사 업 비 | 496억원
- | 행사내용 | 청자 관련 역사, 체험, 학술, 교류, 전시행사 등
- | 추진계획 | 국제행사 승인신청, 조직위원회 구성 등



## 4 따뜻한 복지, 건강한 보건분야

### ■ 저소득층 복지사업

- 기초생활보장사업: 1,729가구 / 2,873명 / 6,404백만원
- 생계 · 의료비 등 긴급지원: 6종 / 64가구 / 97백만원
- 장애인복지사업: 17개사업 / 1,883백만원
- 저소득층 주거환경 개선사업: 40가구 / 60백만원
- 저소득 한부모 가정 지원: 110가구 / 79백만원

### ■ 소득중대 자활지원 사업

- 지역자활센터 위탁 운영 : 15개 사업 / 76명 / 715백만원
- 시장진입형 복지도우미 : 26명 / 238백만원
- 근로 유지형(읍 · 면): 42명 / 200백만원
- 가사간병 도우미사업: 48명 / 98백만원
- 자활 소득공제사업: 28명 / 34백만원
- 희망키움 통장사업: 43명 / 75백만원

#### 시책 1



#### 『사랑의 끈 맺기』 결연사업

| 결연목표 | 704명

| 대 상 | 800여 공직자, 기관 · 단체 임직원, 출향인사 등

| 사업내용 | 어려운 이웃과 자매결연으로 매월 일정금 후원

| 『사랑의 끈맺기 만남의 광장』 운영 |

- 일 시 : 2010. 10월 중

- 대 상 : 후원자 및 수혜자 / 300명 / 6백만원

- 내 용 : 최고 · 최다 후원자 표창, 위문공연, 어울림의 시간 등

| 기대효과 | 어려운 이웃과 더불어 잘사는 희망, 나눔 문화 조성

## ■ 저소득층 무료임대 다가구주택 건립

- 위 치 : 강진읍내
- 사 업 비 : 1,200백만원
- 시설규모 : 594m<sup>2</sup> / 18가구 (10평 기준)
- 입주기준 : 국민기초수급자로 무주택 소유자  
※ 중증장애인, 소년·소녀가정, 다문화가정 등 우선

## ■ 찾아가는 이동빨래방 운영

- 수혜대상 : 중증장애인·독거노인 등 227가구
- 운 영 : 주 3회 마을별 순회
- 운영주체 : 강진지역자활센터 사회서비스팀
- 사 업 비 : 60백만원

## ■ 선진 화장시설 건립

- 위 치 : 강진군 일원
- 사 업 비 : 120억원 / 197,500m<sup>2</sup>
- 사업내용 : 화장시설, 봉안시설, 자연장시설 등
- 추진계획 : 주민 의견 수렴, 후보지 선정 등



### 시책 2



### 장애인 종합복지관 운영

- | 위 치 | 강진읍 서성리 71-2번지
- | 시설개관 | 2010. 3월
- | 사 업 비 | 520백만원
- | 사업내용 | 상담지도, 의료재활, 직업재활, 재가장애인 복지 등
- | 기대효과 | 장애인 재활복지 증진과 자활·자립 도모

### ■ 노인 복지사업 (14개 사업 14,764백만원)

- 기초노령연금 지원: 9,960명 / 11,220백만원
- 노인장기요양보험 입소(이용) 지원: 300명 / 1,933백만원
- 장수수당 지원: 240명 / 144백만원
- 노인일자리사업 추진: 469명 / 739백만원
- 독거노인 생활관리사 파견사업: 생활관리사 21명 / 186백만원
- 노인돌보미 지원: 103명 / 292백만원
- 노인의 날 행사: 10월중 / 2,000여명 / 26백만원
- 홀로사는 노인 안부살피기: 220명 / 19백만원 등

### ■ 여성 인력양성 지원 《17 사업 98백만원》

- 여성직업훈련(요양보호사 등): 60회 / 100명 / 12백만원
- 여성테마 교육(컴퓨터교육 등): 10회 / 20명 / 1백만원
- 여성기술교육 및 취미교실 운영: 7종 / 80회 / 500명 / 31백만원
- 여성지도자 워크숍: 2회 / 100명 / 10백만원(여성단체, 여성이장 등)
- 여성단체 협의회 운영: 9개단체 / 1,219명
- 여성이장 마을지원: 17개마을 / 14백만원 등

### ■ 다문화 건강가정 육성 (8개사업 591백만원)

- 다문화가정 『희망쌓기』 프로그램 추진: 3개사업 / 18백만원
- 외국인여성 출산·가사돌보미: 30명 / 가구당 10회 / 4백만원
- 찾아가는 서비스(한글교육, 자녀양육교육): 120가정 / 90회 / 300백만원
- 다문화가정 고향방문: 10가정 / 35백만원
- 결혼이민자 가정 정착지원금 지원: 17가정 / 100백만원
- 다문화가정 친정집 맺어주기(실비보상, 감사패): 70가정 / 91백만원 등

## ■ 『365 국민건강 순회』 실천사업

- 전국실버댄스경연대회(청자축제 연계) : 24개팀 1,500명
- 가족사랑 건강걷기 대회(보건의 날) : 1회 500명
- 장수 건강 체조교실 운영 : 11개소 600명
- 농어촌 노인건강증진프로그램 운영 : 2개소 100명
- 경로당 어르신 영양교육 : 11회 600명
- 어린이 영양교육(초등학교 1, 2학년· 병설유치원, 어린이집) : 1회 1,000명
- 흡연예방 및 금연교육 : 4,700명, 금연클리닉 등록자 220명
- 한방건강증진사업 : 관절염예방교실, 중풍예방교실 등 1,500명

## ■ 『아이낳기 좋은 세상』 지원사업

- 출생율 2008년 전국 1위(221명) -
- 강진군 신생아 양육비 지원 : 400명 / 1,150백만원
- 출산준비금 지원 : 400명 / 86백만원
- 신생아 건강보험 지원 : 75명 / 41백만원
- 임신부 초음파검진 의료비 지원 : 400명 / 25백만원
- 신생아 출산용품 지원 : 400명 / 64백만원
- 전라남도 농어촌 신생아 양육비 지원 : 280명 / 84백만원
- 산모·신생아도우미지원 : 30명 / 23백만원

## 5 스포츠마케팅 분야

### ■ 중남부권 웨이트트레이닝장 건립

- 위 치 : 강진읍 교촌리 210-1(종합운동장 내)
- 사업기간: 2010년(1년간)
- 사 업 비: 1,000백만원
- 사업규모: 지상 2층 / 연면적: 660m<sup>2</sup>
- 사업내용: 웨이트트레이닝장, 선수 편의시설 등

공모  
사업



### ‘u-강진 Sports Training’ 구축

- | 추진방법 | 2010년 행정안전부 u-IT 구축사업에 공모
- | 사업내용 | 기초체력, 장비이력, 훈련 모니터링 등 서비스 구축
- | 사 업 비 | 910백만원
- | 사업효과 | 체력, 기록 측정 시스템 제공으로 전지훈련팀 편의제공

### ■ 전국규모 각종 체육대회 유치·개최

- 유치목표: 11개 종목 27개 대회
- 축 구: 청자배 전국 우수중학교 초청 축구대회 등 8개 대회
- 야 구: 청자배 전국고교 야구선수권 대회 등 4개 대회
- 사 이 클: 3·1절 기념 전국 도로 싸이클대회 등 3개 대회
- 태 권 도: 청자배 동계스토브리그대회 등 3개 대회
- 마 라 톤: 강진청자 울트라 마라톤 대회 등 2개 대회
- 기 타: 럭비, 유도, 바둑, 볼링, 배구, 낚시 등 7개 대회



## 성 과



구 분	2005년	2006년	2007년	2008년	2009년	2010목표
전국대회	4개	6개	13개	15개	26개	27개
참가인원	4,300명	10,000명	17,000명	18,000명	29,024명	35,000명
경제적효과	56억원	203억원	350억원	416억원	480억원	550억원

### 동호인 생활체육대회 개최

- 개최목표: 13종목 18개 대회
- 배 구 : 도지사기 생활체육 배구대회 등 5개 대회
- 게이트볼: 군수배 게이트볼 대회 등 2개 대회
- 볼링, 골볼, 배드민턴, 궁도, 수영, 탁구 등 11개 대회

### 전지훈련팀 유치

- 전지훈련 유치 전담반: 10명 / 불편 · 애로사항 해결
- 스포브리그 대회 전지훈련팀 유치: 2개 대회(축구, 태권도)
- 동 · 하계 전지훈련 유치: 6개 종목 / 165팀 4,620명
  - 축 구 : 70팀 2,800명(초등부15, 중등부30, 고등부10, 대학부15)
  - 태권도 : 40팀 850명(중등부10, 고등부15, 대학부15)
  - 사이클 : 30팀 350명(중등부5, 고등부10, 대학부15)
  - 야 구 : 10팀 400명(중등부2, 고등부8)
  - 럭 비 : 5팀 150명(중등부2, 고등부2, 국가대표1)
  - 테니스 : 10팀 70명(초등부10)



## ■ 전천후 게이트볼장 건립

- 장 소 : 2개소(마량, 병영)
- 사업기간: 2010. 4~10(6개월간)
- 사 업 비: 310백만원 / 철골, 판넬
- 사업규모: 19m × 24m(456㎡)



### 시범 사업



## 스포츠클럽 시범사업 추진

| 운영종목 | 유소년 축구, 테니스, 게이트볼, 수영, 배드민턴

| 참가인원 | 300여명

| 사 업 비 | 66,000천원

| 추진일정 |

- 게이트볼 교류전: 사천(6월), 강진(8월)

- 스포츠클럽 회장배 교류대회: 10월 / 사천스포츠클럽

- 전국 스포츠클럽 교류 축전: 11월

- 사천 · 서귀포 · 강진 3개 클럽 교류전: 11월

## 6 지역교육발전 분야

### ■ 인재육성기금 지원

- 지원 액: 2,100백만원
- 지원대상: 관내 초·중·고등학교
- 사업내용: 명문학교, 축구 꿈나무, 지역인재 육성 장학금 지원
- 사업효과: 지역 우수인재 육성 및 공교육 활성화로 학부모 부담 경감

### ■ 해외 단기유학

- 기 간 : 2010. 1. 4~2010. 2. 10(5주)
- 사업 비: 115백만원
- 인 원 : 32명(미국:17, 필리핀:15)
- 대상도시: 2개국(미국 워싱턴주 스노콜미시 / 필리핀 타클라크주 밤반시)
- 프로그램: 홈스테이, 어학연수, 문화 체험 등
- 사업효과: 어학능력 향상과 글로벌 마인드 함양을 통한 인재양성

### ■ 국외 교환학생 프로그램 운영

- 기 간 : 2010. 5월(필리핀), 8월(미국) / 4주
- 사업 비: 82백만원
- 인 원 : 20명(필리핀:10, 미국:10)
- 프로그램: 한국문화 배우기(한국어), 관내 문화 체험 등



## ■ 강진외국어타운 운영

- 기 간 : 연중 / (주)헤럴드미디어 위탁
- 정규 프로그램 운영 : 22개교(초등 14, 중등 8) / 5,000명
- 방학 영어캠프 운영(여름, 겨울) : 16개반, 320명
- 방과후 영어회화교실 운영 : 매주 3회(월, 수, 금) / 1일 2시간
- 기타 프로그램 운영 : 성인반, 학부모반, 직장인반 등

## ■ 중·고생 심화학습 운영

- 기 간 : 2010. 3~2010. 11(9개월간, 30주) / 주 2회(금, 토요일)
- 사 업 비 : 250백만원
- 교육과목 : 3과목(국어, 영어, 수학) / 수도권 우수강사 초빙
- 교육대상 : 6개반 / 100여명(중3 : 40명, 고1 : 30명, 고2 : 30명)
- 교육장소 : 강진고등학교 특별실
- 운영방법 : 강진교육청, 관련 학교와 상호 협의 운영

## ■ 농·산·어촌 방과 후 학교 지원

- 기 간 : 2010. 3~2010. 12
- 사 업 비 : 860백만원
- 대 상 : 관내 초·중·고등학교(26개교)
- 사업내용
  - 초등학교 : 14개교 / 수학반, 외국어반, 컴퓨터반, 합창부 등
  - 중 학 교 : 8개교 / 과학반, 논술반, EBS반 등
  - 고등학교 : 4개교 / 수리반, 과학반, 자격증 대비반 등

## ■ 평생학습사업 추진

- 사업비: 351백만원
- 프로그램: 지역사회, 자기개발, 직업능력개발 교육 등
  - 평생학습관련 축제 등 참가: 3회
  - 읍·면 지역특화 프로그램: 11개소
  - 평생학습 우수동아리: 10개소

## ■ 강진다산강좌 운영

- 시기: 월 2회(24회)
  - 장소: 강진군 문화회관
  - 강사: 유명인사 및 분야별 전문가 초빙
  - 기대효과: 군민, 공직자 마인드 질 제고 및 인적 네트워크 구축
- ※ 1998. 10월부터 212회 운영



## ■ 독서문화 활동지원(9개사업 60백만원)

- 독서관련 행사 추진: 5회
- 어린이 독서교실 운영(여름·겨울): 2회
- 독서 동아리운영: 3개 동아리(초등생 2, 공무원 1)
- 작가초청, 문학기행 운영: 4회 등

## ■ 실용적인 평생학습 운영(11개사업 55백만원)

- 한지공예교실(초급, 고급과정): 30회
- 꿈나라만화교실(초급, 고급과정): 25회
- 예쁜 글씨 POP(자격증반), 서예(취미반): 50회
- 한자교실(한자능력 검정시험반): 30회 등

## 7 일반행정 분야

### ■ 디지털방송 전환 시범사업

- 전국 3개 지역 시범사업 선정 디지털방송기반 조기 구축 -
- 대상지역: 강진군 전지역
- 사업비: 국비 30여억 원
- 사업내용
  - 전파 중계소 신설: 3개소(군동, 도암, 병영)
  - 수신환경 개선사업: 컨버터, 안테나 등
- 디지털방송 개시: 2010. 10. 6
- 기대효과: 국비지원으로 군민 복지향상

### ■ 국외 도시 교류협력 추진

- 미국 워싱턴주 스노콰미시
    - 자매결연 협정서 체결: 1월
    - 단기연수 교류: 강진 중학생(1월), 마운틴사이고교(8월)
    - 강진군 공무원 파견: 2명(1월, 9월)
  - 일본 나가사키현 하사미정
    - 우호교류협정서 체결: 4월 중
    - 축제교류: 하사미 도자기축제(4월), 청자축제(8월)
    - 축구부 친선교류: 하사미고등학교 강진 방문(11월)
- ※ 국외 자매결연 도시: 3개 도시(네덜란드 호르킴시, 중국 용천시, 필리핀 밤반시)





## 시책 1



### 복합민원 현장확인 예약제 운영

| 추진기간 | 연중

| 대상민원 | 복합민원서류 중 현장 확인이 필요한 민원

| 처리절차 |

- 접수단계 : 복합민원서류에 방문예약일 기재 접수
- 처리단계 : 현장 확인 예약 일에 현지 확인
- 통보단계 : 민원처리 결과 민원인에게 통보

## 시책 2



### 「e-mail 납세알림이」 운영

| 대 상 | e-mail 등록자 중 희망 납세자

| 방 법 | 지방세 관련 정보 e-mail 제공

| 내 용 |

- 지방세 관련 법령 개정내용
- 다양한 지방세 납부방법, 지방세 구제제도
- 지방세 납부자에 대한 사전 고지



## 05 | 우리고장의 자랑



### 강진의 축제

#### 제38회 강진청자축제

- 기 간 : 2010. 8. 7~8. 15(9일간)
- 장 소 : 강진군 대구면 청자촌 일원
- 사 업 비: 12억원
- 주요내용: 5개부문 90여개 단위행사



 전국 유일 9년 연속 문화체육관광부 선정 최우수축제



## 기타 축제



### ▲ 전라북도 병영성축제(4월 중/3일간)

병영성 광축 도용 돌운반, 병사골 퀴즈 대항진, 병마절도사 입성식, 수문장 교대식, 민속경기 등



### ▲ 영랑문학제(4월 중/3일간)

전국 영랑백일장대회, 전국 시낭송대회, 영랑시화전, 시문학의 밤, 도서관 문화한마당 등



### ▲ 다산제(5월 중/3일간)

다산 유배행렬 재현, 수제차 품평대회, 다산추모제(헌다례), 오광대 공연 등



### ▲ 탐진강은어축제(8월 중/4일간)

은어·장어·메기 잡기대회, 뗏목타기, 떡매치기, 노젓기대회 등



### ▲ 강진만풍어제(9월 중/1일)

기원제, 선박퍼레이드 등



### ▲ 마량미항축제(10월 중/3일간)

전어잡기체험, 노젓기대회



# 강진의 특산물



**국화**  
겨울의 장미를  
자아내는 국화는  
따뜻한 누나의 마음 같다.



**유자**  
싱apore와 한국엔  
향이 달콤한 유자는  
잡아나 차로 만들어  
먹을 수 있으며  
비타민 C가 풍부해서  
미용 식품으로도 좋다.



**장미**  
기후, 토양과 환경이  
적합한 강진은 겨울철  
일조시간이 충분하여 꽃의 색깔이  
선명하고 오랫동안 신선도를  
유지할 수 있습니다.



**토하정**  
음력연 토하정산지갑으로  
구성된 12호 정에서  
0.3톤을 생산해내고 있다.



**표고버섯**  
저칼로리 고단백질의  
건강 식품으로  
비타민, 미네랄, 각종 섬유질이  
다량 함유되어 있다.



**청자골 팥앙버섯**  
경계매역과 개교 자연환경  
우수한 토양에서 생산됩니다.



**파프리카**  
영양적 가치 색깔만큼이나  
맛이 뛰어난 강진의 파프리카는  
다량의 비타민과  
탄수화물이 들어있다.



**정림농일**  
강진군 강진읍 동성리에  
강진군, 강진읍 일원면 일원면  
농장을 보유하고 있다.



**정세주**  
강진읍에서 빚은 고향의 술 정세주는  
인삼과 6종의 약재를 첨가한 전통약주  
로서 음주 후 위장이 좋아 건강에는  
고향의 맛을 느낄 수 있습니다.



**청자골 순환장**  
강진에서 재배되는 100% 우리콩에  
황토방과 바다의 햇빛으로 숙성시켜  
전통 기법으로 만듭니다.



**찰옥수수**  
맛이 달백하고 꿀맛이 나는  
청자골 강진의 찰옥수수 !!



**유자차, 딸기잼, 매실차**  
유자차, 딸기잼, 매실차는  
우수한 국산 농산물을 원료로 사용하여  
색깔이 아주 좋고 선도가 높으며  
맛이 뛰어나다.



**아가엑스**  
깨끗한 환경에서 정성을 기울여  
재배하고 있습니다.



**영지버섯**  
자연조건과 비슷한 시설에서  
생산되고 있습니다.



**오이**  
강진읍 친환경 대지연속에서  
참고 신선한 공기를 먹고 자연  
환경에서  
아삭아삭한 맛이 일품이다.



**방울토마토**  
붉은 빛깔과 단단한 육질이  
그만인 강진 방울토마토는  
그 맛과 향이 일품이다.



**말가**  
물 맑고 공기를 전할만한  
농촌지역에서 생산된 강진말가는  
빛깔, 당도, 풍기가 뛰어납니다.



**느타리버섯**  
깨끗한 재배시설에서 생산된  
강진 느타리버섯은 맛이 좋습니다.



**단**  
강진단립은 알맞은 기후와  
토양조건에서 생산되어 당도가  
높고 수분함량이 많습니다.



**강진한옥**  
전통의 맥을 이어가는...



**쌈**  
전통시장에 맞춰 가공하였으며  
맛과 영양이 살아있는  
건강지도원쌈, 강진쌈, 유계쌈



**유자**  
싱apore와 한국엔  
향이 달콤한 유자는  
잡아나 차로 만들어  
먹을 수 있으며  
비타민 C가 풍부해서  
미용 식품으로도 좋다.



**강진맥**  
알콜과 두중원 금어로  
육질 개선은 이루어  
서울 김라리 맥주 4개와  
7개까지 들어있고 있다.



**배**  
좋은 기후와 재배환경에서  
생산된 강진배는 당도가 높고  
과즙이 풍부합니다.

## 강진의 명산



▲덕룡산



▲만덕산



▲수인산



▲보은산



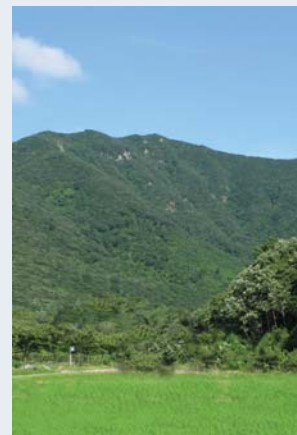
▲여계산



▲월출산



▲주작산



▲천태산

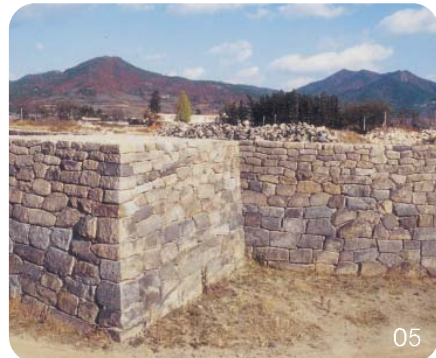


## 강진의 문화유적



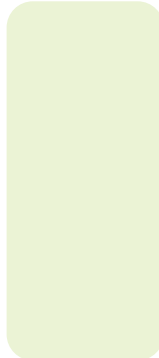
- 01 영광김윤식선생생가
- 02 백련사
- 03 청자박물관

- 다산초당 04
- 전라병영성지 05
- 강진다원 06
- 마량미항 07





## 강진의 문화재



- 무위사 극락전(국보13호) 01
- 무위사 극락전 아미타여래 삼존벽화(국보313호) 02
- 무위사 극락전 백의관음도(보물1314호) 03
- 무위사 선각대사 편광탑비(보물507호) 04
- 월남사지 진각국사비(보물313호) 05
- 월남사지 삼층석탑(보물298호) 06



## Tourist Map of Gangjin

한글교과서  
Informa

- [illegible]

