

GANGJIN 

# *Web Contents*



# 목차

목차	2
공지사항	3
풍수해보험 홍보	3
첨부파일(4)	3



업무소개

**공지사항**

자료실

**풍수해보험 홍보**

작성일 2022.06.27 18:04      등록자 강보경      조회수 66

- 첨부파일(4) 220408 최종\_풍수해보험 리플렛-1.jpg 20 hit/731.5 KB [다운로드](#)
- 220408 최종\_풍수해보험 리플렛-2.jpg 15 hit/794.9 KB [다운로드](#)
- 220408 최종\_풍수해보험 진단-1.jpg 15 hit/722.1 KB [다운로드](#)
- 220408 최종\_풍수해보험 진단-2.jpg 14 hit/581.4 KB [다운로드](#)

### 보험금 지급 사례

많은 국민들이 풍수해보험 혜택으로 가족의 행복을 지켰어요!

#### 1. 주택

지급보험금	178,200,000원
피해내용	'20. 8월 집중호우로 주택전파 180㎡
납입보험료 (연간)	정부지원 32,900원
	자부담 29,600원

※ 보험 미가입 시 받는 재난지원금 : 16,000,000원

#### 2. 온실

지급보험금	156,883,650원
피해내용	'19년 2월 태풍으로 온실 전파 2,800㎡
납입보험료 (연간)	정부지원 1,200,790원
	자부담 1,086,420원

※ 보험 미가입 시 받는 재난지원금 : 15,000,000원

#### 3. 소상공인

지급보험금	100,000,000원
피해내용	'21. 7월 집중호우로 상가 침수 1,300㎡
납입보험료 (연간)	정부지원 181,200원
	자부담 53,800원

※ 보험 미가입 시 받는 재난지원금 : 없음

### 풍수해보험금과 재난지원금 비교

	재난지원금		풍수해보험	
	소유자	세입자	소유자	세입자
전파	1,600만원	-	7,200만원	720만원
전반파	-	-	5,040만원	504만원
반파	800만원	-	3,600만원	360만원
소파	100만원(지진만 해당)	-	1,800만원	180만원
침수	200만원(실거주 시)	200만원	535만원	535만원

(주택 면적 80㎡, 90% 보상 기준)

### 가입안내

**어디서나 가입문의**

- 풍수해보험 판매 민간보험사
- 전국 지자체 재난관리부서
- 읍·면·동 주민자치센터
- 중소기업중앙회(소상공인 노란우산공제 회원) 02-6900-3240

**풍수해보험 사업자**

- DB손해보험 ☎ 02-2100-5103
- 현대영상화재보험 ☎ 02-2100-5104
- 상원재해보험 ☎ 02-2100-5105
- KB손해보험 ☎ 02-2100-5106
- NH손해보험 ☎ 02-2100-5107
- 한화손해보험 ☎ 02-2100-0164

\* 인터넷 및 모바일(일부) 가입가능

국민재난안전포털  
(보험 자체히 알아보기)

보험관리지도시스템  
(보험료 계산해보기)

**행정안전부**

### 예기치 못한 자연재해

## 보험료의 70% 이상을 지원하는 풍수해보험

#태풍이 와도  
#지진이 나도  
#걱정하지 마세요!

'22년 4월부터 일부 저소득층에게 풍수해보험료를 전액 지원합니다.

**행정안전부**

### 풍수해보험이란?

정부가 보험료를 지원하고 국민 누구나 혜택받는 든든한 자연재해보험

☑ 풍수해 및 지진 등 자연재해로 인한 재산피해를 실질적으로 보상하고, 행정안전부와 지자체가 보험료의 70% 이상을 지원합니다.

- (주택) : 일반 70 ~, 차상위계층 77.5 ~, 기초생활수급자 및 재해취약지역 87.04% ~
- (온실 및 소상공인 상가공정) : 70%

지자체 추가 지원 시 최대 92%까지 지원합니다.

### 연간 보험료 & 보험금 예시

주택·온실·소상공인의 현실적 보상을 통한 조기 생활안정 기여!

주택(80㎡ 기준, 90% 보장) (단위 : 원)

구분	연간보험료	보험금
소유자	총액 50,100	7천 2백만원
	정부지원 35,100	
	자부담 15,000	
소유자 (기초생활수급자·재해취약지역)	총액 50,100	7천 2백만원
	정부지원 43,600	
	자부담 6,500	

### 보상기준 & 상품안내

태풍이 와도, 지진이 나도 걱정 마세요!!

**상품안내**

상품명	가입대상	가입방법
주택·온실 풍수해보험 (Ⅰ)	주택·온실	개별·단체
단체가입 주택 풍수해보험 (Ⅱ)	주택	단체
실손·비례보상 주택 풍수해보험 (Ⅲ)	주택	개별·단체

**2022년부터 일부 저소득층에게 풍수해보험료를 전액 지원합니다.**

풍수해보험금을 보상받은 이력이 있는 주택      풍수해 피해로 재난지원금을 지원받은 이력이 있는 주택      재해취약지역의 풍수해보험 가입촉진 계획 대상인 주택

저소득층이 실제 거주하여

「국민기초생활 보장법」에 따른 수급자 및 차상위 계층이나 「한부모가족지원법」 제5조 및 제5조의2에 따른 지원대상자가 보험에 가입할 경우입니다.

\* 지자체를 통한 단체가입(풍수해보험 상품 II)에 해당하며, 전액지원 여부는 해당 지자체에서 정합니다.

**대상 재해**

태풍, 호우, 홍수, 강풍, 풍랑, 해일, 대설, 지진, 지진해일

**온실(정재파이프(A형) 하우스 90% 보강, 1천㎡ 기준)** (단위: 원)

구분	연간보험료	보험금
소유자	총액	258,900
	정부지원	181,300
	자부담	77,600

**상가** (단위: 원)

구분	연간보험료	보험금
소유자	총액	129,200
	정부지원	90,400
	자부담	38,800
임차인 (재고자산)	총액	71,200
	정부지원	49,800
	자부담	21,400

**공장** (단위: 원)

구분	연간보험료	보험금
소유자	총액	162,900
	정부지원	114,000
	자부담	48,900
임차인 (재고자산)	총액	56,700
	정부지원	39,600
	자부담	17,100

\* 보험료는 가입 지역과 가입 면적에 따라 차이가 나며, 지자체별 재정 여건에 따라 자부담 보험료의 추가지원 가능합니다.

**실손보상 소상공인 풍수해보험 (VI)**      상가·공장      개별·단체

**정책보상**

주택-온실 풍수해보험 (I)  
단체가입 주택 풍수해보험 (II)

보상기준: 100%, 70%, 50%, 25%

\* 보상비용 보험가입금액 대비 보험금 지급 비율

**실손보상**

실손-비례보상 주택풍수해보험 (III)  
실손보상 소상공인 풍수해보험 (VI)

보험가입금액 범위내 **실제 손해액**

\* 보험가입금액 범위 내 실제손해액 지급

행정안전부      www.mois.go.kr

**풍수해보험이**

**소상공인의 소중한 일터를 지켜드립니다**

#태풍이 와도  
#지진이 나도  
#걱정하지 마세요!

**풍수해보험이란?**

자연재해로 인한 재산피해를 보상하기 위해 **정부가 총 보험료의 70% 이상을(지자체에서 추가 지원 시 최대 92%) 지원**해주는 정책보험입니다

※ 대상재해 : 태풍, 호우, 홍수, 강풍, 풍랑, 해일, 대설, 지진, 지진해일

**소상공인 풍수해보험 가입안내**

<b>가입대상</b>	<b>가입물건</b>	<b>보험료지원</b>	<b>보상금액</b>
「소상공인 보호 및 지원에 관한 법률」 제2조에 따른 소상공인	소상공인이 운영하는 상가·공장의 시설·집기·비품·기계·재고자산 ※ 지하 소재의 물건(주계약 보험료 30% 할증)	70% ~ 최대 92% 국가·지자체 지원으로	<ul style="list-style-type: none"> <li>상가(시설 및 집기·비품 포함) : 1천만원 ~ 1억원</li> <li>공장(기계, 시설 및 집기비품 포함) : 1천만원 ~ 1억 5천만원</li> <li>재고자산 : 5백만원 ~ 5천만원</li> </ul> ※ 특약 상품(아외간판 보강 특약) : 보상한도 최대 500만원

**보험가입방법** \*풍수해보험 사업자를 통한 가입 및 인터넷·모바일(일부)로도 가입 가능

<b>인터넷</b>	<b>풍수해보험 사업자</b>	<b>공제사</b>
국민재난안전포털 (www.safekorea.go.kr)접속 후 정책보험(풍수해보험) → 풍수해보험 보험사소개	<ul style="list-style-type: none"> <li>DB손해보험 02-2100-5103</li> <li>현대예상화재보험 02-2100-5104</li> <li>SAMSUNG 삼성화재생명보험 02-2100-5105</li> <li>KB손해보험 02-2100-5106</li> <li>NH농협손해보험 02-2100-5107</li> <li>한화손해보험 02-2100-0164</li> </ul>	KBIZ 중소기업중앙회 02-6900-3240

\* 모바일로 공제회 홈페이지 (http://www.insbiz.or.kr) 접속 → '풍수해공제' 클릭 → 하단의 '풍수해공제 가입 바로가기(URL)' 클릭



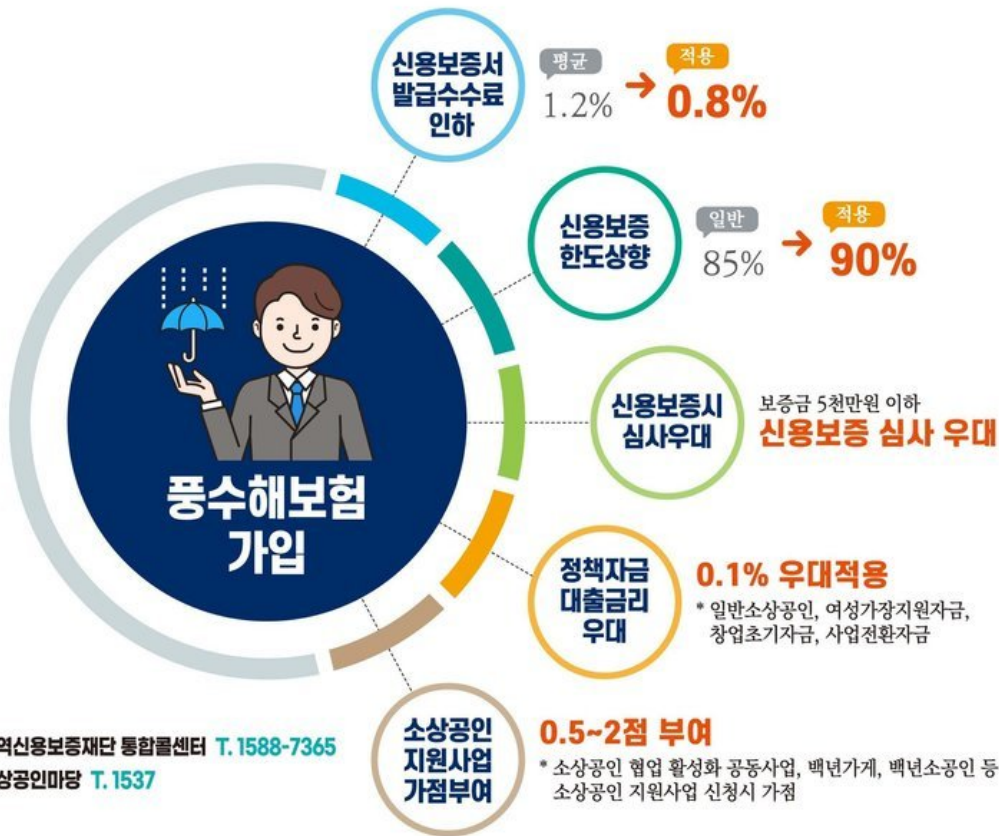


## 연간 보험료 및 보험금 예시

목적물	구분	연간보험료		보험금	목적물	구분	연간보험료		보험금
상가	소유자	총액	129,200	1억	공장	소유자	총액	162,900	1억5천만원
		정부지원	90,400				정부지원	114,000	
		자부담	38,800				자부담	48,900	
	임차인 (재고자산)	총액	71,200	5천만원		임차인 (재고자산)	총액	56,700	5천만원
		정부지원	49,800				정부지원	39,600	
		자부담	21,400				자부담	17,100	



## 소상공인 풍수해보험 가입시 우대혜택 안내



## 풍수해보험 보상사례



상가

지급보험금	100,000,000원	
피해내용	'21. 7월 집중호우로 인한 상가 침수 1,307.4㎡	
납입보험료 (연간)	정부지원	181,200원
	자부담	53,800원



※ 보험미가입 시 받는 재난지원금 : 없음



공장

지급보험금	45,180,264원	
피해내용	'21. 8월 강풍에 의한 공장건물	



	무문 싸손1,234㎡	
납입보험료 (연간)	정부지원	166,200원
	자부담	115,400원



※ 보험미가입 시 받는 재난지원금 : 없음

풍수해보험은 태풍, 홍수, 호우, 해일, 강풍, 풍랑, 대설, 지진 등 자연재해에 따라 발생하는 피해를 최대 92%까지 보상하는 정책보험입니다.

보험료 지원은 기초생활수급자 86.5%~92%, 차상위계층 77.5%~92%, 온실 및 소상공인 상가·공장 70~92%, 재해취약지역 87.04%~92%가 지원되고 일반가입자도 70%~92%까지 지원을 받을 수 있습니다.

가입대상은 주택(단독, 공동)과 농·임업용 온실(비닐하우스 포함) 및 상가·공장(소상공인) 소유자이다. 주택 세입자의 경우에는 소유한 동산과 상가·공장(소상공인) 임차인은 시설 및 기계, 재고자산 등에 대해 가입이 가능합니다.

개별 가입을 원하는 군민은 \*\*풍수해보험 대표전화(02-2100-5103~7, 0164)로 전화하면 자세한 안내와 상담을 받을 수 있으며 6개 보험사 중 보험가입자가 임의로 선택해 가입할 수 있다. 보험은 1년 소멸성 보험인 점을 유의해 기간만료 전에 재가입 또는 새로 가입절차를 거쳐야 합니다.

목록

COPYRIGHT © GANGJIN-GUN. ALL RIGHT  
RESERVED.

GANGJIN

***Web Contents***

