

해수 온도 상승!

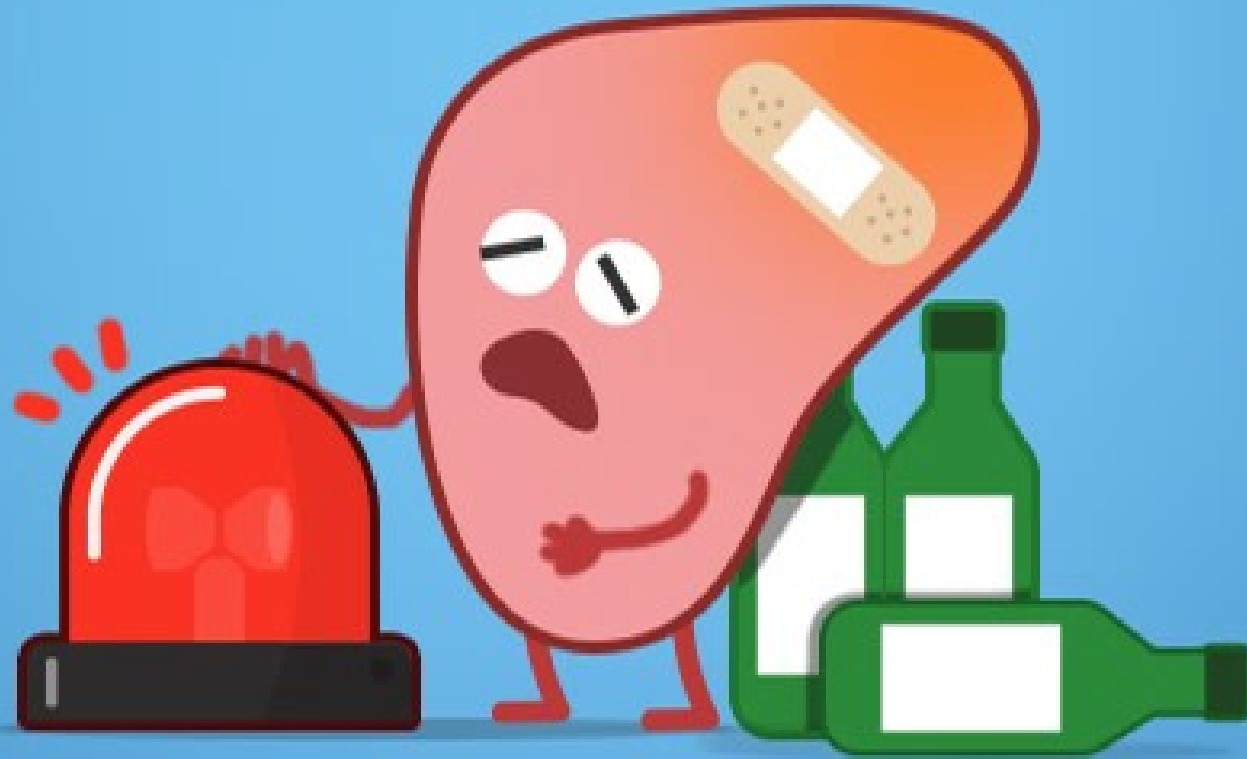
비브리오패혈증을 조심해!



비브리오패혈증은?



오염된 어패류를 생식하거나
상처난 피부가 오염된 바닷물에 접촉할 때 감염



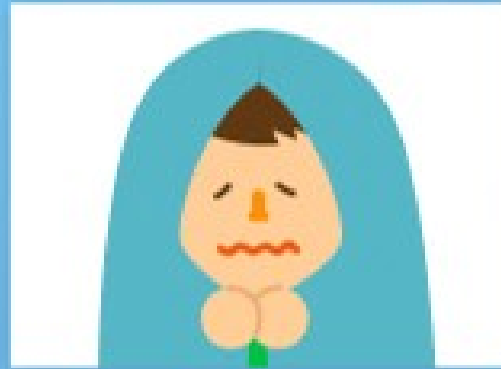
만성간 질환자, 당뇨병, 알콜중독자 등
기저질환자는 치사율이 높으니 더욱 주의!

*고위험군 치사율 : 50% 내외

비브리오패혈증 증상



급성 발열



오한



혈압 저하



복통



구토 및 설사



피부 병변

비브리오패혈증 예방 수칙

일반적 예방



어패류는 **충분히 익혀** 먹기



피부에 상처가 있는 경우
바닷물에 접촉하지 않기

어패류 관리 및 조리 시



5°C 이하로 저온 보관,
85°C 이상 가열처리 하기



조리 시 흐르는 수돗물에 깨끗이 씻기
(해수 사용 금지)



어패류를 다룰 때 장갑을 착용하고,
요리한 도마, 칼 등은 반드시 소독 후 사용하기