

GANGJIN 

Web Contents




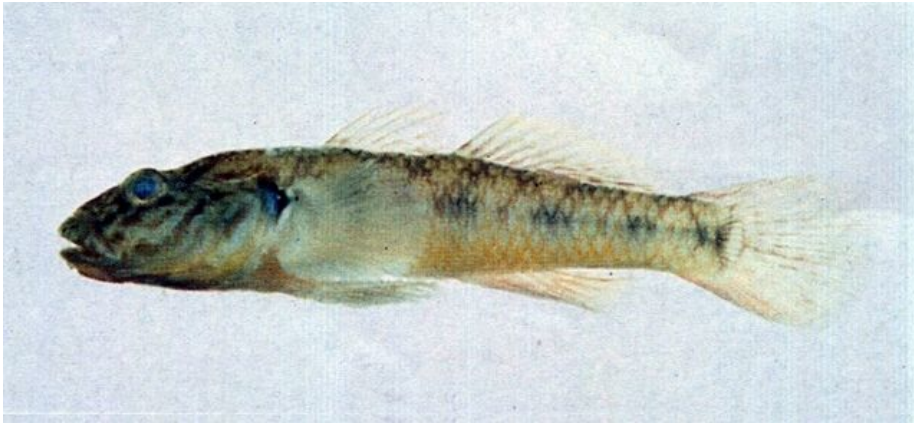
목차

목차	2
1131종 생물 - 어류	3
갈문망둑	3
첨부파일(1)	3
일반적 특징	3
생태적 특징	3

갈문망둑

작성일 2016.10.14 14:25 등록자 관리자 조회수 309

첨부파일(1)  갈문망둑.jpg 44 hit/33.3 KB [다운로드](#)



생물종: 어류

분류체계(국문명): 동물계 > 척삭동물문 > 조기강 > 농어목 > 망둑어과

일반적 특징

몸의 앞부분은 원통형이고 뒤로 갈수록 옆으로 납작해진다. 머리 앞부분은 위아래로 납작하며 주둥이 가장자리는 둥글고 위턱은 아래턱보다 앞쪽으로 나와 있다. 등지느러미는 2개로 나뉘어 있으며, 배지느러미는 긴 타원형의 빨판형태이다. 몸의 색깔은 옅은 갈색이고 몸통 옆면 중앙에 7~8개의 짙은 갈색 반점이 있다.

생태적 특징

갈문망둑은 하천 하류와 기수역(바닷물과 민물이 섞여 염분이 적은 물이 있는 지역)의 모래, 자갈바닥에서 물속 곤충이나 돌에 붙은 미생물, 다른 물고기의 알 등을 먹으며 산다. 알을 낳는 시기는 7~10월이며, 하류의 넓은 웅덩이 돌 밑에 원형 또는 타원형으로 한 층의 알을 낳는다.

목록

GANGJIN

Web Contents

