

GANGJIN 

# *Web Contents*

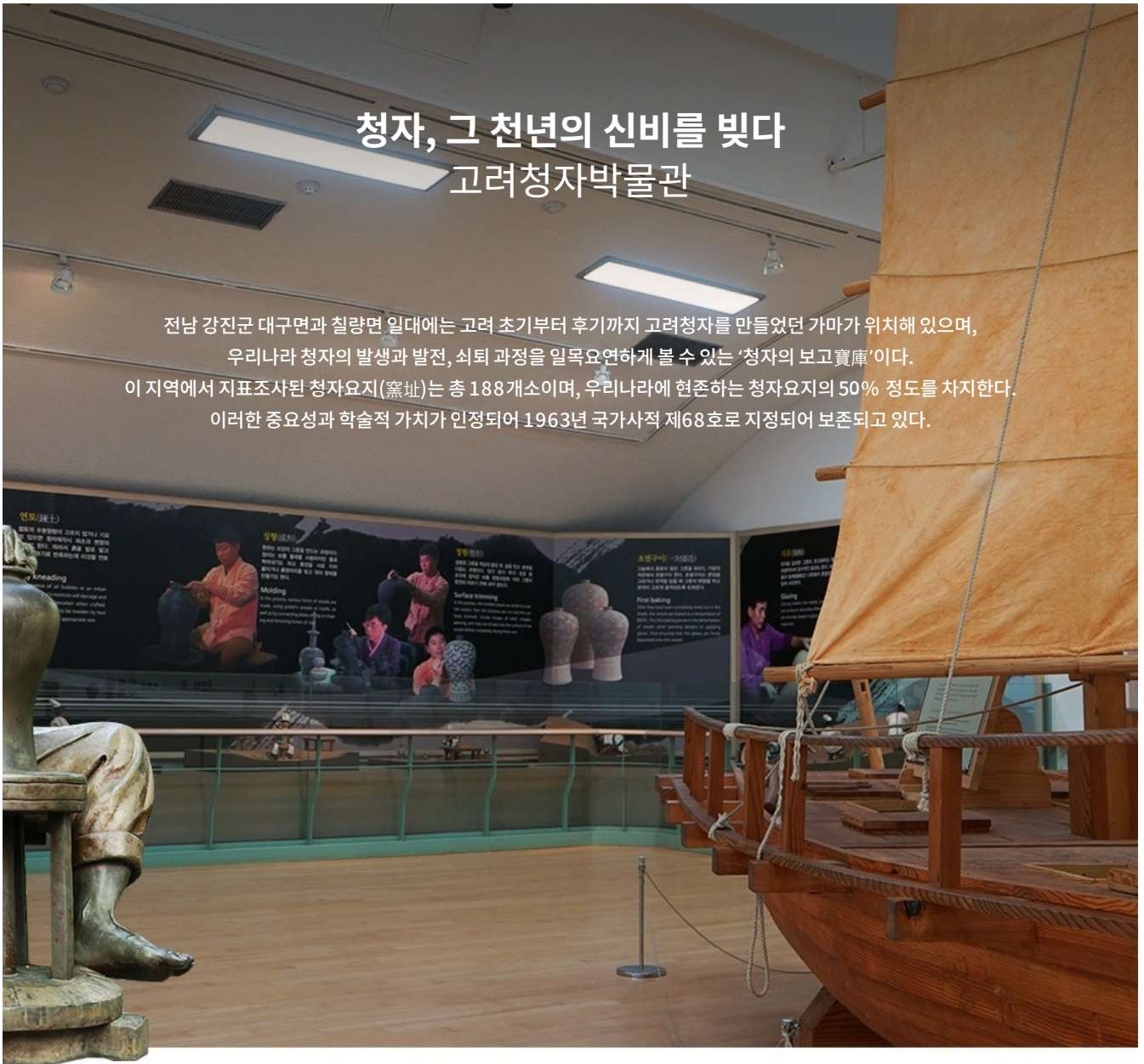


# 목차

|                          |   |
|--------------------------|---|
| 목차                       | 2 |
| 고려청자박물관                  | 3 |
| 청자, 그 천년의 신비를 빛다 고려청자박물관 | 3 |
| 고려청자박물관                  | 5 |
| 강진청자판매장                  | 5 |

## 청자, 그 천년의 신비를 빛다 고려청자박물관

전남 강진군 대구면과 칠량면 일대에는 고려 초기부터 후기까지 고려청자를 만들었던 가마가 위치해 있으며, 우리나라 청자의 발생과 발전, 쇠퇴 과정을 일목요연하게 볼 수 있는 '청자의 보고寶庫'이다. 이 지역에서 지표조사된 청자요지(窯址)는 총 188개소이며, 우리나라에 현존하는 청자요지의 50% 정도를 차지한다. 이러한 중요성과 학술적 가치가 인정되어 1963년 국가사적 제68호로 지정되어 보존되고 있다.



고려청자박물관은 강진 청자요지와 고려청자 문화유산을 체계적으로 보존·계승하기 위해 1997년 개관하였으며, 다양한 전시·교육 프로그램으로 고려청자 연구의 메카 역할을 하고 있다.

강진의 청자가마터는 우리나라 고려시대 도자기 역사를 대표할 만큼 문화유산으로서 가치가 높은 곳이다.

고려시대 500여년 동안 지속적으로 청자를 만들었으며, 그 생산품은 왕실과 귀족, 사찰 등지에 사용되었다.

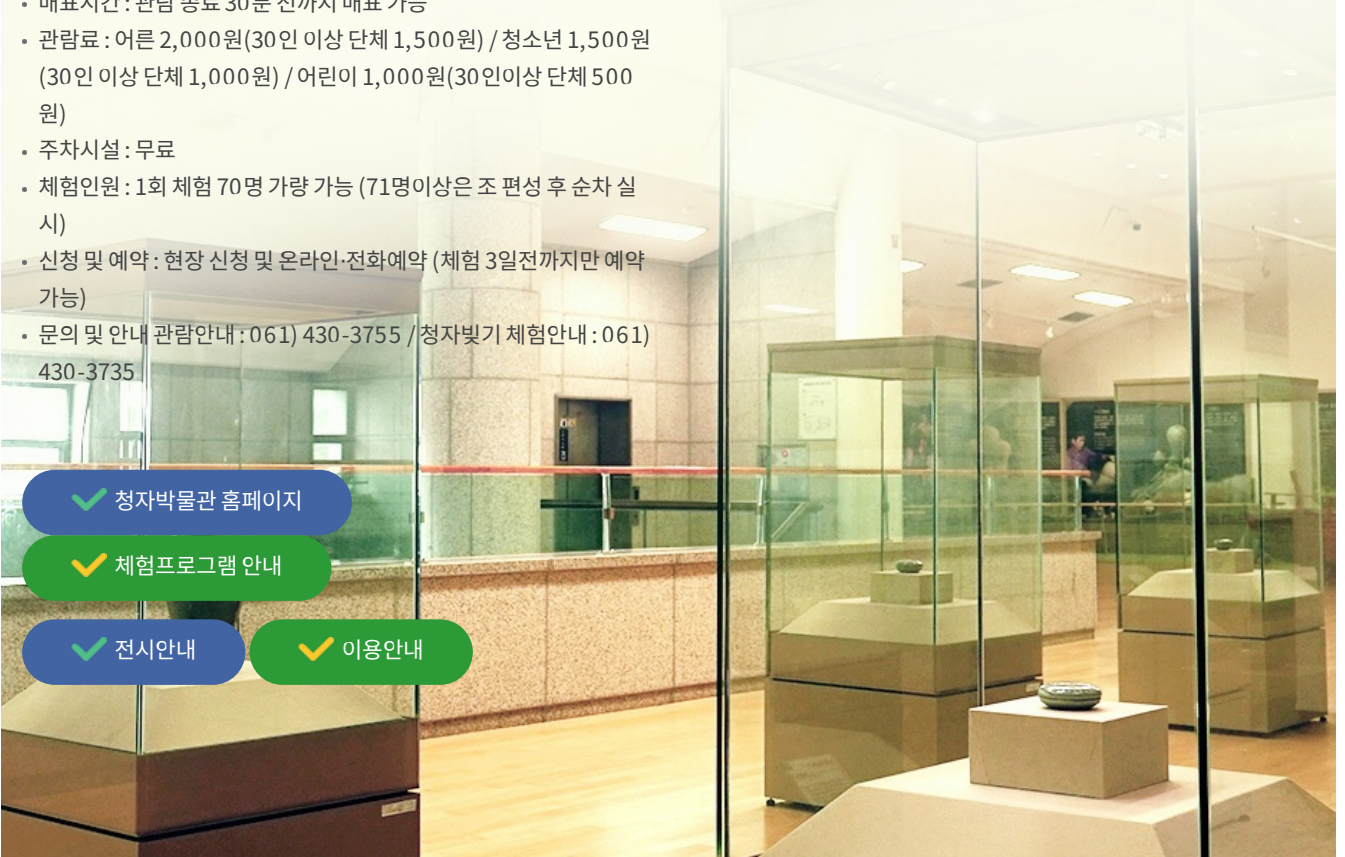
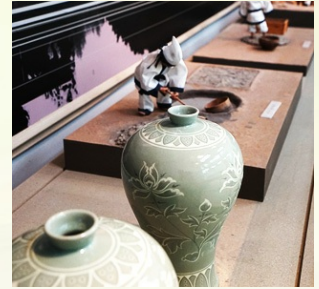
2007년 태안 죽도 해저발굴에서는 탐진(강진의 고려시대 지명)이 쓰여 있는 목간이 발견되어 2만3천여 점의 고려청자의 생산지가 강진임을 증명해 주었다.



## 고려청자박물관

고려청자의 생산, 소비, 유통, 변천과정 등 고려청자에 대해 일목요연하게 감상할 수 있는 전시공간으로 상설전시 기획전시 특별전시 야외전시 등 다양한 전시를 관람함으로써 청자에 대한 이해를 돕는다.

- 주소 : 강진군 대구면 청자촌길 33
- 관람시간 : 09:00 ~ 18:00 (화요일~일요일)
- 휴관일 : 매주 월요일 휴관(단, 청자빛기 체험장은 운영)
- 매표시간 : 관람 종료 30분 전까지 매표 가능
- 관람료 : 어른 2,000원(30인 이상 단체 1,500원) / 청소년 1,500원(30인 이상 단체 1,000원) / 어린이 1,000원(30인 이상 단체 500원)
- 주차시설 : 무료
- 체험인원 : 1회 체험 70명 가량 가능 (71명 이상은 조 편성 후 순차 실시)
- 신청 및 예약 : 현장 신청 및 온라인-전화예약 (체험 3일전까지만 예약 가능)
- 문의 및 안내 : 관람안내 : (061) 430-3755 / 청자빛기 체험안내 : (061) 430-3735



✓ 청자박물관 홈페이지

✓ 체험프로그램 안내

✓ 전시안내

✓ 이용안내


## 강진청자판매장

지상 1층의 한옥건물로 전시판매장과 주차장, 정각 등을 갖춘 청자판매장은 관요와 민간요의 작품들을 한 눈에 볼 수 있도록 전시해 관광객들의 동선을 줄여 불편을 해소하고

다양한 디자인의 청자를 비교·관람 할 수 있도록 했다.

명품 고려청자뿐만 아니라 예술성과 실용성을 가미한 청자제품들도 관람객의 눈길을 사로잡고 있다.



 강진군 대구면 청자촌길 42-6 / 문의처 061)430-3737, 434-0309 / 개장시간 09:00~18:00



COPYRIGHT © GANGJIN GUN. ALL RIGHT  
RESERVED.

GANGJIN

***Web Contents***

