

GANGJIN 

# *Web Contents*






# 목차

목차	2
권역별안내	3
홍춘이보리밥	3
메뉴정보	4
위치 및 주변정보(주변10km이내)	5

## 홍춘이보리밥

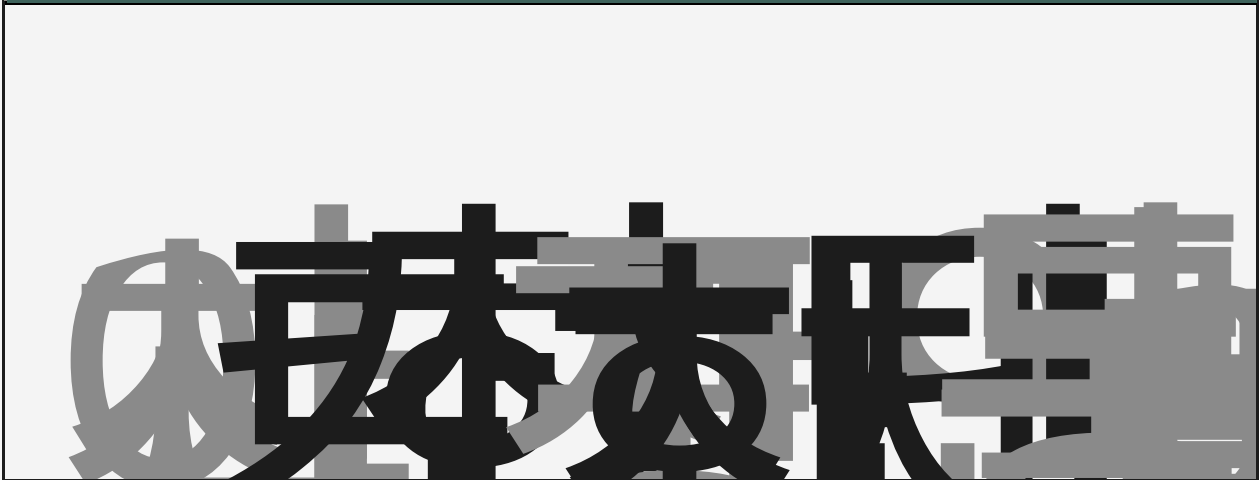


 주소 강진읍 보은로4길 37  
 전화 061-434-3301  
 추천 4

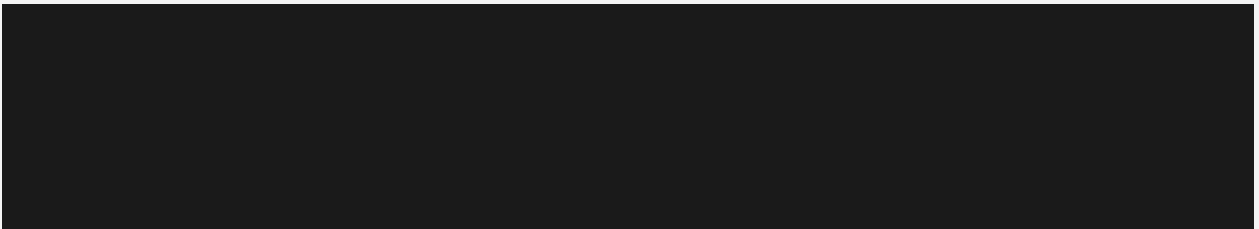
영업시간 11:30 ~ 19:00  
 휴무일 기타(매주 일요일)  
 주차시설 주변주차장 : 도로변  
 화장실 남녀분리  
 좌석수 전체 52석, 룸/별실 1실

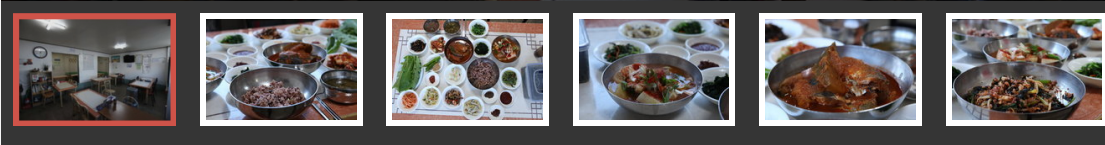
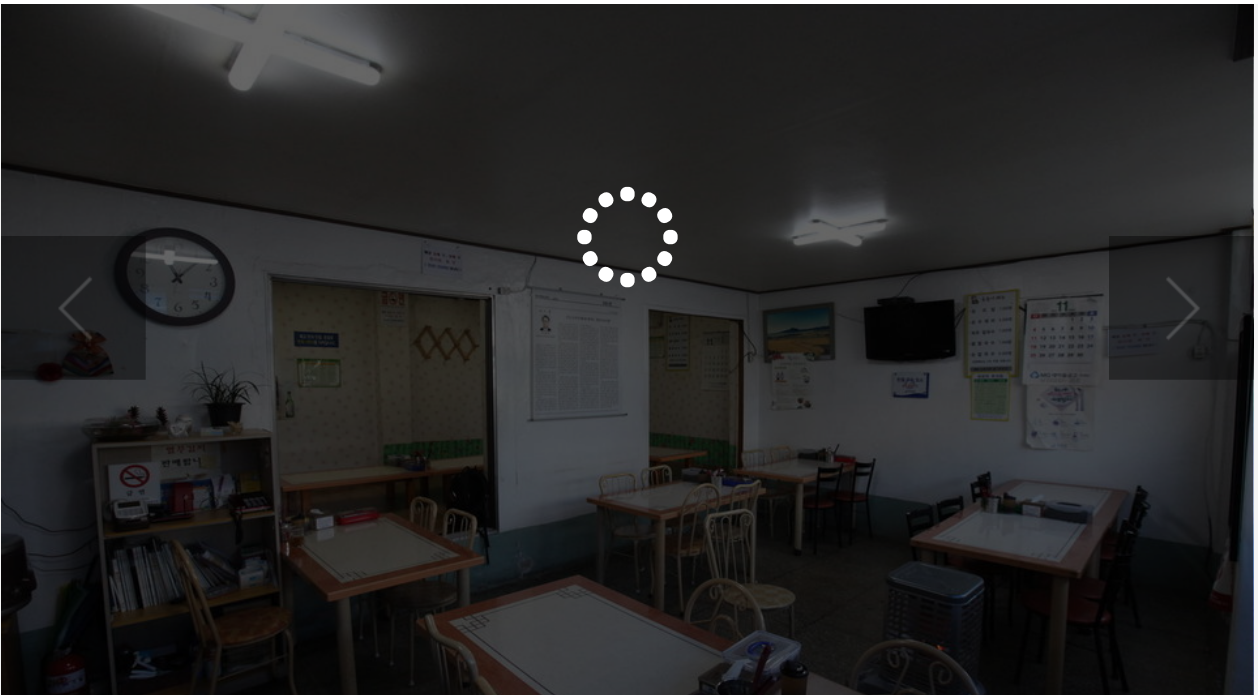
관심여행담기

추천하기



참기름을 직접 짜서 사용하고, 김도 직접 볶아서 김가루로 사용합니다. 또한 간장은 손수만든 집간장을 사용합니다  
 보통은 고등어찌개가 나오고 겨울에는 동태찌개가 나옵니다.  
 대부분의 반찬을 직접손수 만들고 보리는 새보리쌀을 사용해서 밥맛이 좋고 특히 팔죽은 손수하기때문에 더욱 진하고 맛있습니다.  
 모든메뉴는 2인 이상 주문 가능합니다.





**보리**

메뉴정보

**손수제**



보리  
₩ 7,000원



손수제  
₩ 6,000원



## 위치 및 주변정보(주변10km이내)

전체

관광지

음식

숙박



★ 홍순이보리밥

📍 강진읍 보은로4길 37

☎ 061-434-3301

자세히보기

관심콘텐츠 담기

📍 홍순이보리밥 : 강진읍 보은로4길 37

📍 대중교통길찾기

목록으로

(<http://www.gangjin.go.kr>)

---

COPYRIGHT © GANGJIN GUN. ALL RIGHT  
RESERVED.

GANGJIN

# ***Web Contents***

