

GANGJIN 

Web Contents




목차

목차	2
권역별안내	3
주작산	3
위치 및 주변정보(주변10km이내)	5

주작산



 주소 강진군 신전면 주작산길 398

 전화 061-430-3306

 추천 1

이용시간 시~시

휴무일

이용요금 무료

주차시설 주차요금: 무료

장애인시설 없음

[관심여행담기](#)
[홈페이지](#)
[추천하기](#)

높이 : 해발 428.0m

위치 : 강진군 신전면 수양리

산행거리 : 5.02km, 2시간30분

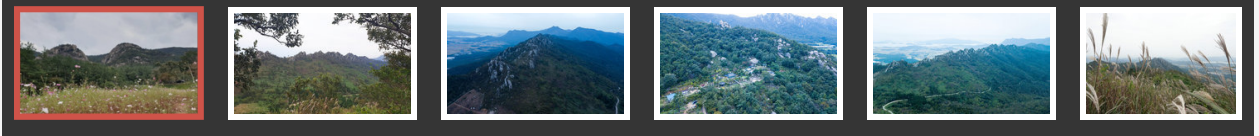
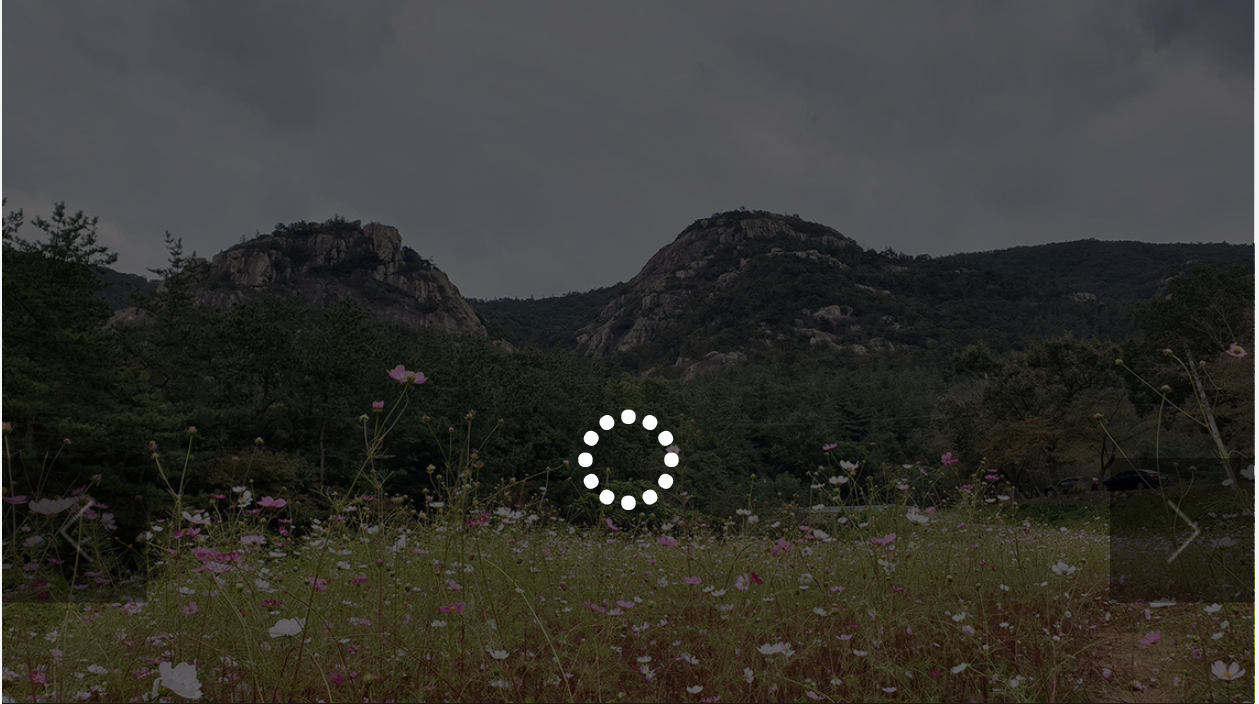
주작산은 이름에서도 풍기듯이 봉황이 날개를 활짝퍼고 나는 듯한 형상을 지닌 산이다. 봉황의 머리부분에 해당하는 지점이 최고봉으로 우측 날개 부분은 해남 오소재로 이어지는 암릉이며 좌측날개는 작천소령 북쪽에서 덕룡산쪽으로 이어지는 능선이다. 강진 만덕산에서 시작해 석문산-덕룡산-주작산에 이르는 암릉은 북동에서 남서방향으로 해안선과 나란히 이어져 확트인 바다내음을 마음껏 느낄 수 있다.

산행은 수양 관광농원에서 시작, 임도를 이용하여 정상에 오를 수 있으며 승용차로도 진입할 수 있다. 산행의 묘미를 느끼고자 한다면 두류산과 경계를 이루고 있는 오소재에서 산행을 시작하여 암릉구간을(약 4.5km)거쳐 정상에 오르면 확트인 해안선과 드넓은 간척지를 한 눈에 볼 수 있게 되어 암릉과 더불어 독특한 경관을 느낄 수 있다.주변에 수양관광농원과 사방댐이 잘 정비되어 있어 어린이들의 물놀이를 겸한 여름 휴가철 피서 장소로 안성맞춤이다.

<등산로>

원점회귀형 : 주차장 - 흔들바위(동천문) - 주작산 덕룡봉 - 작천소령 - 주작산주봉 - 일출전망대 - 코끼리바위 - 주차장 (3시간)

공룡능선 : 소석문(강진도암) - 고사리밭 - 억새능선 - 덕룡봉 - 작천소령 - 주작산주봉 - 일출전망대 - 코끼리바위 - 주차장 (6시간)
용아능선 : 용아능선(해남 오소재) - 361봉 - 427봉 - 작천소령 - 주작산 - 코끼리바위 - 주차장 (4시간)



위치 및 주변정보(주변10km이내)

전체


관광지


음식

숙박



 주작산

 강진군 신전면 주작산길 398

 061-430-3306

자세히보기

관심콘텐츠 담기

 주작산: 강진군 신전면 주작산길 398

 대중교통길찾기

목록으로

(<http://www.gangjin.go.kr>)

COPYRIGHT © GANGJIN GUN. ALL RIGHT
RESERVED.

GANGJIN

Web Contents

