

GANGJIN 

Web Contents



목차

목차	2
권역별안내	3
주작산자연휴양림	3
위치 및 주변정보(주변10km이내)	5

주작산자연휴양림



📍 주소 강진군 신전면 주작산길 398
☎ 전화 061-430-3306
❤ 추천 10

이용시간 시~시
 휴무일 연중무휴
 이용요금 무료
 주차시설 주차요금 : 무료
 장애인시설 없음

[관심여행담기](#)
[홈페이지](#)
[추천하기](#)

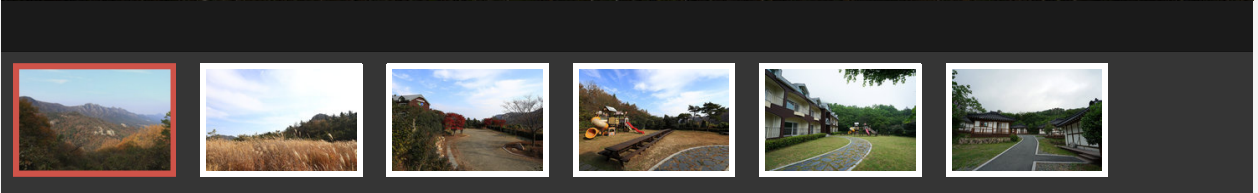
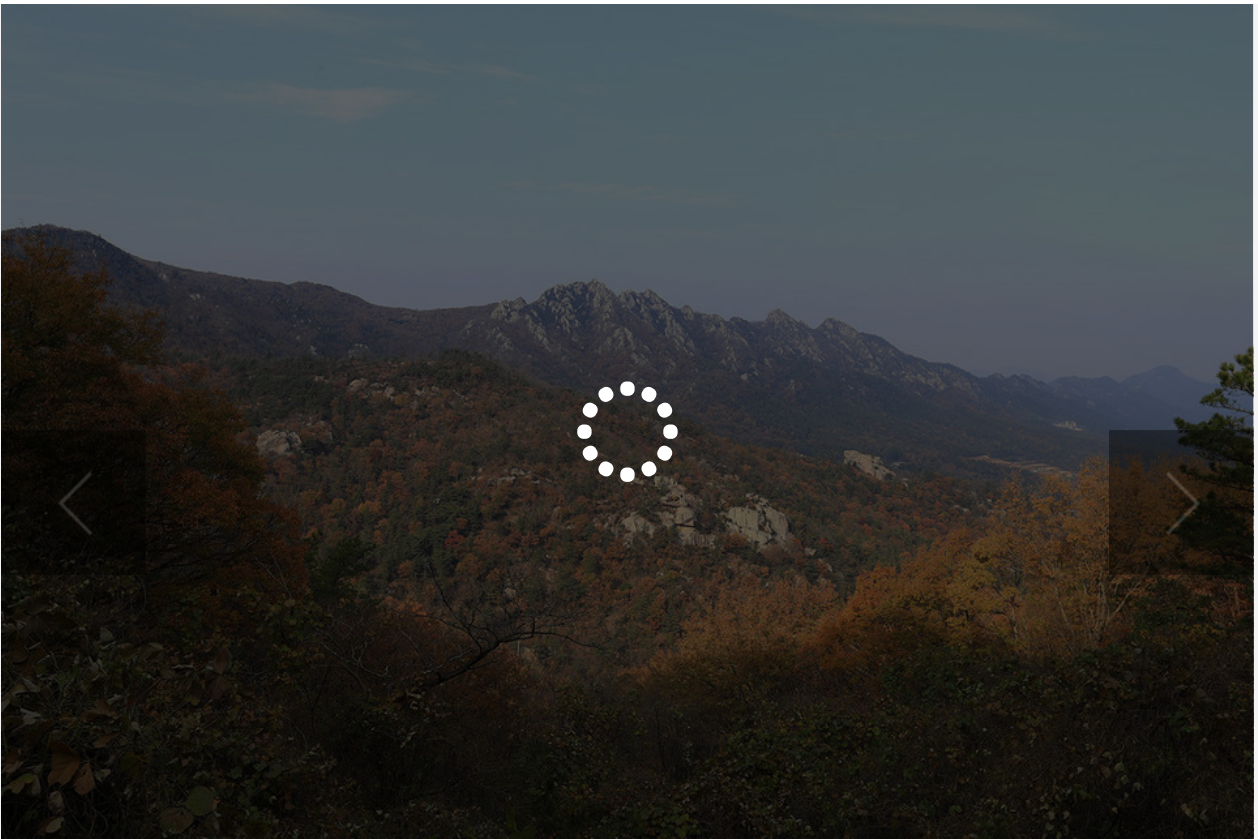
주작산은 백두대간의 기운이 월출산과 덕룡능선을 지나 주작산 어귀에 8명당으로 뭉쳐있는 산으로 봉황의 기를 느낄수 있는 명산이다. 사방 위 중 남쪽을 방어하는 수호신으로 상상의 동물인 붉은 봉황의 이름을 가진 주작산은 그 이름처럼 봉황이 날개를 활짝 편 모양을 하고 있다. 봉황의 머리는 주작산 최고봉 오른쪽 날개는 해남 오소재, 왼쪽 날개는 작천 소령에서 덕룡산으로 이어진다. 휴양림이 자리한 곳이 백두대간의 기운이 뭉쳐있는 곳으로 알려지면서 연인, 신혼부부의 발길도 잦다.

또한 사계절 서로 다른 등산로로 유명한데 공룡능선(덕룡)과 용이능선(주작)은 야생화, 초원, 억새, 설화 등 계절별로 다른 모습의 산세를 보여준다.

이곳 휴양림은 어느 곳에서나 강진만의 푸른바다를 바라볼 수 있고, 휴양림 내에는 인도로 이루어진 산책로와 산림휴양관, 숲속의 집, 자연계곡수로 만들어진 물놀이장 등의 시설이 있어 가족단위 캠퍼에게 각광을 받고 있다.

<등산코스>

- 원점회귀형 : 주차장 - 흔들바위(동천문) - 주작산 덕룡봉 - 작천소령 - 주작산주봉 - 일출전망대 - 코끼리바위 - 주차장 (3시간)
- 공룡능선 : 소석문(강진도암) - 고사리밭 - 억새능선 - 덕룡봉 - 작천소령 - 주작산주봉 - 일출전망대 - 코끼리바위 - 주차장 (6시간)
- 용아능선 : 용아능선(해남 오소재) - 361봉 - 427봉 - 작천소령 - 주작산 - 코끼리바위 - 주차장 (4시간)



위치 및 주변정보(주변10km이내)

전체

관광지

음식

숙박



★ 주작산자연휴양림

📍 강진군 신전면 주작산길 398

☎ 061-430-3306

자세히보기

관심콘텐츠 담기

📍 주작산자연휴양림 : 강진군 신전면 주작산길 398

📍 대중교통길찾기

목록으로

(<http://www.gangjin.go.kr>)

COPYRIGHT © GANGJIN GUN. ALL RIGHT
RESERVED.

GANGJIN

Web Contents

