

GANGJIN 

# *Web Contents*



# 목차

목차	2
공원/자연/기타	3
초당림(물놀이장)	3
위치 및 주변정보(주변10km이내)	5

## 초당림(물놀이장)



📍 주소 강진군 칠량면 칠관로 685-37  
☎ 전화 061-430-3287  
❤ 추천 2

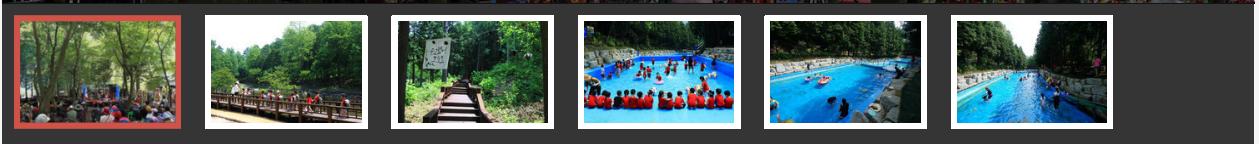
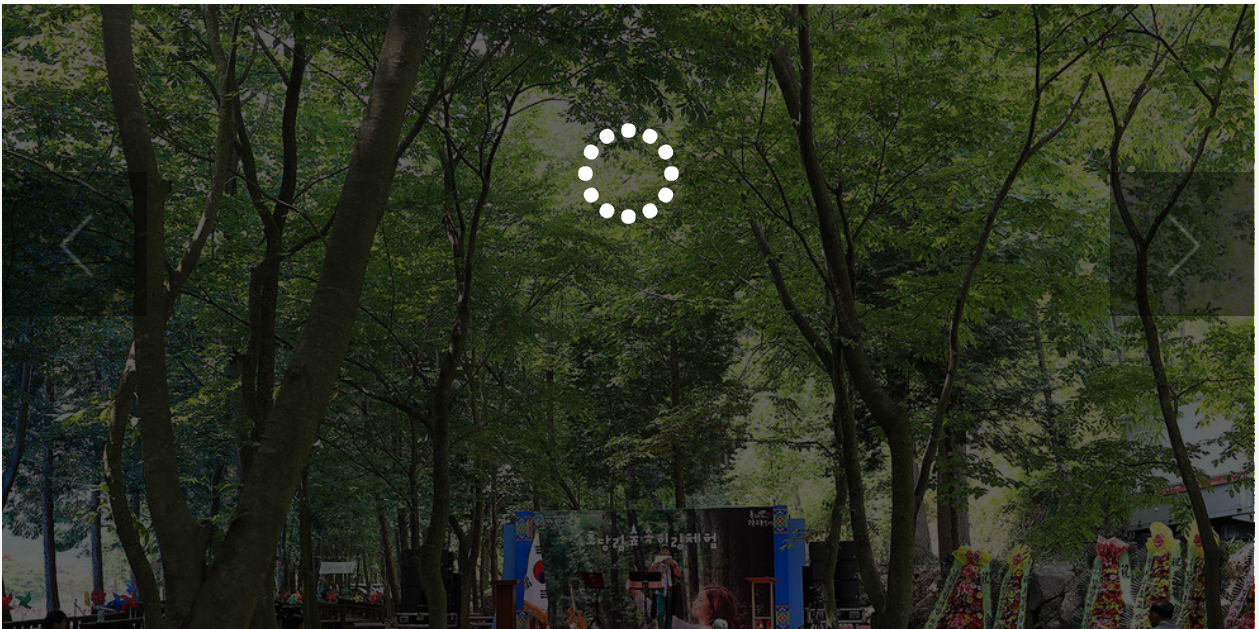
이용시간  
 휴무일  
 이용요금 무료  
 주차시설 주차요금 : 무료  
 장애인시설 없음

[관심여행담기](#)
[추천하기](#)

초당림은 4만5천 그루의 편백나무가 심어져 산림욕을 즐길 수 있으며 편백나무 뿐 아니라 갖가지 나무들이 즐비한 이 곳에는 아이들을 위한 물놀이장 부터 어른들의 산책길이 잘 조성되어 있다.

시원한 물과 바람, 숲의 우거짐으로 공기까지 좋은 이곳은 아직 많이 알려지지 않아 더욱 좋은 곳이다.

초당림 물놀이장은 어른들의 허벅지 정도 깊이의 아이들이 놀기에 좋은 풀과 여러 깊이의 풀이 마련되 있으며 화장실, 물방석, 평상, 데크 편의 시설 등도 잘 갖추어져 있다. 주변에 안전 요원과 관리인이 항상 대기중이라 안전하게 물놀이를 즐길 수 있다. 취사가 금지되어 있으므로 간단한 도시락을 준비하면 좋다.



## 위치 및 주변정보(주변10km이내)

전체

관광지

음식

숙박



### ★ 초당림(물놀이장)

강진군 칠량면 칠관로 685-37

061-430-3287

자세히보기

관심콘텐츠 담기

 초당림(물놀이장) : 강진군 칠량면 칠관로 685-37

 대중교통길찾기

목록으로

(<http://www.gangjin.go.kr>)

---

COPYRIGHT © GANGJIN GUN. ALL RIGHT  
RESERVED.

GANGJIN

***Web Contents***

