

GANGJIN 

# *Web Contents*



# 목차

목차	2
전시/박물관	3
고려청자박물관	3
위치 및 주변정보(주변10km이내)	5

## 고려청자박물관



📍 주소 강진군 대구면 청자촌길 33  
☎ 전화 061-430-3755  
❤ 추천 3

이용시간 9시~18시  
 휴무일 매주 월요일 기타  
 이용요금 성인(2000) 청소년(1500) 어린이(1000)  
 주차시설 주차요금: 무료  
 장애인시설 없음

[관심여행담기](#)
[홈페이지](#)
[추천하기](#)

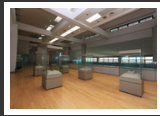
전남 강진군 대구면과 칠량면 일대에는 고려 초기부터 후기까지 고려청자를 만들었던 가마가 위치해 있으며, 우리나라 청자의 발생과 발전, 쇠퇴 과정을 일목요연하게 볼 수 있는 '청자의 보고寶庫'이다. 이 지역에서 지표조사된 청자요지窯址는 총 188개소이며, 우리나라에 현존하는 청자요지의 50% 정도를 차지한다. 이러한 중요성과 학술적 가치가 인정되어 1963년 국가사적 제68호로 지정되어 보존되고 있다. 고려청자박물관은 강진 청자요지와 고려청자 문화유산을 체계적으로 보존·계승하기 위해 1997년 개관하였으며, 다양한 전시·교육 프로그램으로 고려청자 연구의 메카 역할을 하고 있다.

### ◆ 고려청자와 강진

강진의 청자가마터는 우리나라 고려시대 도자기 역사를 대표할 만큼 문화유산으로서 가치가 높은 곳이다. 고려시대 500여년 동안 지속적으로 청자를 만들었으며, 그 생산품은 왕실과 귀족, 사찰 등지에서 사용되었다. 2007년 태안 죽도 해저발굴에서는 탐진(耽津:강진의 고려시대 지명)이 쓰여있는 목간(木簡)이 발견되어 2만 3천여 점의 고려청자의 생산지가 강진임을 증명해주었다.

- 체험인원 : 1회 체험 70명 가량 가능 (71명이상은 조 편성 후 순차 실시)
- 신청 및 예약 : 현장 신청 및 온라인·전화예약 (체험 3일전까지만 예약 가능)
- 문의 및 안내 : 사무실 061)430-3733, 청자빛기 체험장 061)430-3735





## 위치 및 주변정보(주변10km이내)

전체

관광지

음식

숙박



### ★ 고려청자박물관

📍 강진군 대구면 청자촌길 33

☎ 061-430-3755

자세히보기

관심콘텐츠 담기

📍 고려청자박물관 : 강진군 대구면 청자촌길 33

📍 대중교통길찾기

목록으로

(<http://www.gangjin.go.kr>)

---

COPYRIGHT © GANGJIN GUN. ALL RIGHT  
RESERVED.

GANGJIN

# ***Web Contents***

