

지원 절차

1
신청

2
돌봄 필요도 조사

3
개인별 지원계획 수립

4
서비스 연계

5
모니터링

※ 가족, 이용기관 등 대리 신청 가능



상담·신청 접수

- ☎ 통합돌봄팀 | 061-430-5997
- ☎ 강진군보건소 | 061-430-5272
- ☎ 국민건강보험공단 | 061-430-8684
- ☎ 읍·면 사무소 주민복지팀



통합돌봄 제도에 대해
더 자세히 알고싶다면?



통합돌봄 전용 누리집
(mohw.go.kr/integratedcare)

※ 각 시군구의 준비 상황과 서비스 자원에 따라
제공 가능한 서비스 및 대상자는 일부 다를 수 있습니다.



사는 곳에서
필요한 서비스를
한 번에 누리는
통합돌봄



통합돌봄

돌봄이 필요한 사람이

내 집에서 건강하게 살아가도록

보건의료·장기요양·일상생활·주거 등
돌봄 지원을 통합 제공합니다.

통합돌봄

노쇠, 장애, 질병, 사고 등으로 인해

일상생활 유지에 어려움이 있어

복합적인 지원을 필요로 하는

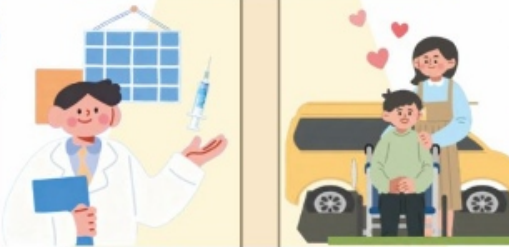
노인, 장애인 등



주요 돌봄 서비스

보건의료

방문진료
재택의료센터
퇴원환자지원서비스



일상생활

병원동행서비스
영양지원서비스
가사지원서비스

마을돌봄 플랫폼

강진은 경로당에 마을돌봄
플랫폼을 마련합니다
이곳에서 건강을 충전하십시오

요양

방문요양·목욕·간호
복지용구
주야간 보호



주거

주거편의지원
케어안심주택
일시보호

